



Direction de la Recherche et du Contrôle routier

La Direction de la Recherche et du Contrôle routier, c'est

- un laboratoire
- une équipe d'auscultation
- une cellule d'expertises

... et c'est aussi

- 40 personnes (ingénieurs, gradués, techniciens, administratifs)
- du matériel de pointe au labo et sur la route
- une implantation fonctionnelle et bien située

Direction de la Recherche et du Contrôle routier

Laboratoire

- Essais sur liants et enrobés hydrocarbonés
- Orniérage: > 200 essais/an
- Analyses et essais sur vracs et carottes : > 4000/an
- Essais sur liants : > 600/an
- Mélanges approuvés :
 - enrobés hydrocarbonés
 - asphaltes coulés
 - *futur* : bétons routiers





Direction de la Recherche et du Contrôle routier

Accréditation

- Pourquoi?
- Pas juge et partie
- Depuis 2016
- Actuellement 6 essais accrédités
- Un septième en cours de préparation
- D'autres suivront



Direction de la Recherche et du Contrôle routier



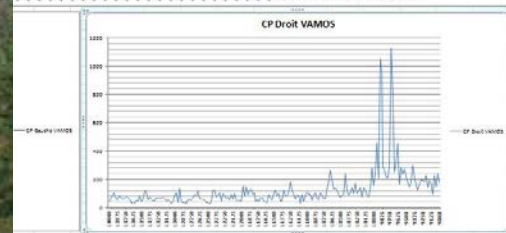
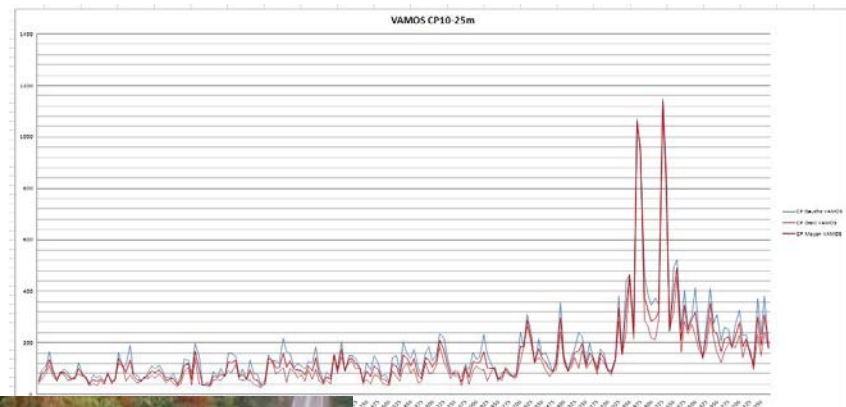
Auscultation

- Prélèvement de carottes : > 3000/an
- Caractéristiques routières : rugosité, planéité, orniérage, rétroréflexion des marquages, fissuration, dégradations, macro-texture, portance
- Essais contractuels et systématiques
- 8000 à 10000 km de voies/an
- Calcul d'indicateurs de qualité routière : aide à la décision



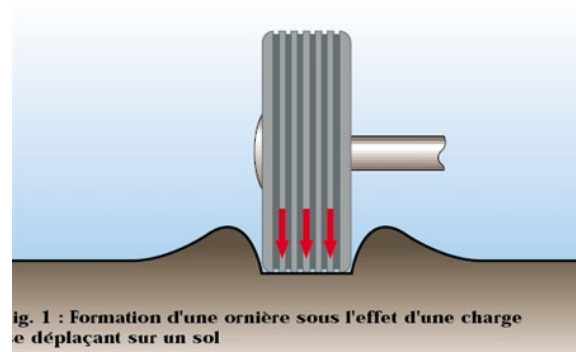
Direction de la Recherche et du Contrôle routier

Planéité longitudinale : APL



Direction de la Recherche et du Contrôle routier

Planéité transversale : ORC



Direction de la Recherche et du Contrôle routier

Rugosité : CFT



Direction de la Recherche et du Contrôle routier

Macro-texture

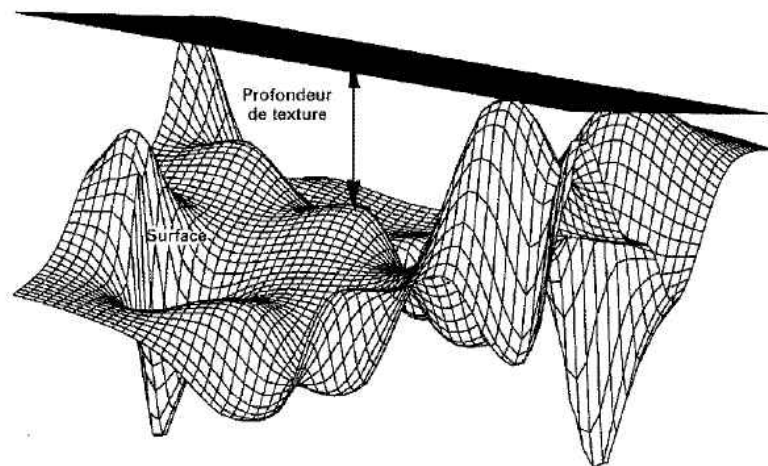
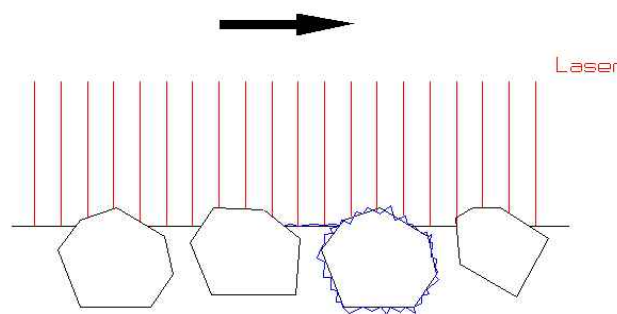


Figure A.3 — Illustration des termes *surface* et *profondeur de texture (PT)*



Direction de la Recherche et du Contrôle routier

Rétro-réflexion des marquages

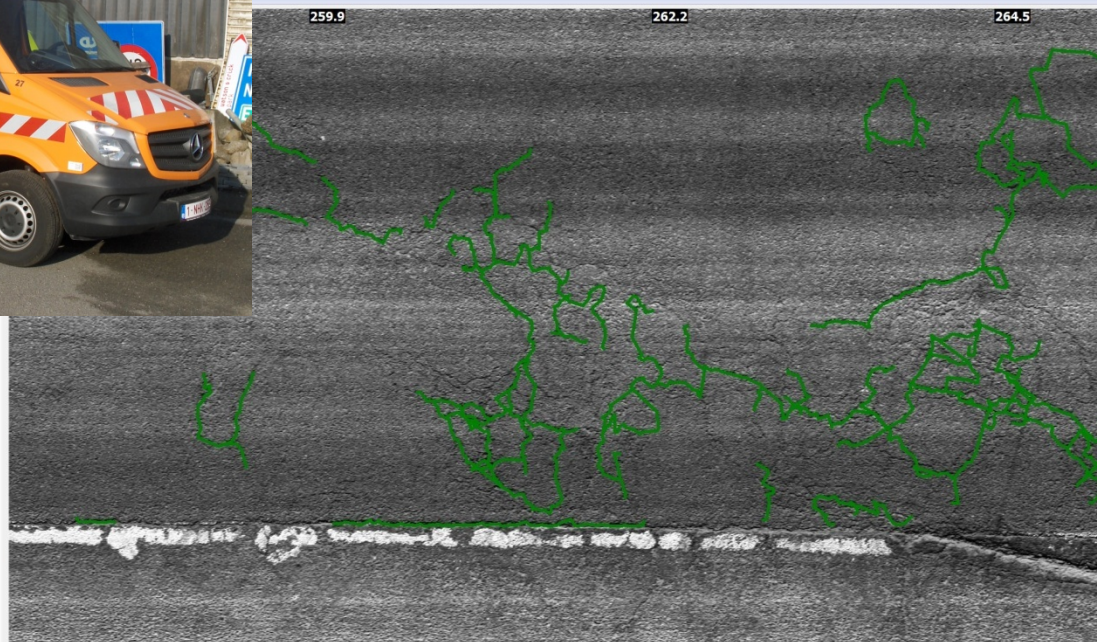


Direction de la Recherche et du Contrôle routier



Direction de la Recherche et du Contrôle routier

Fissuration



Direction de la Recherche et du Contrôle routier



Nids de poules



Direction de la Recherche et du Contrôle routier

Expertises

- Préalables aux projets
- En cours d'exécution
- A posteriori
- Au profit de la DGO1, des Communes, des autres DG, du fédéral et autres
- De la sous-fondation au revêtement
- Bétons et hydrocarbonés
- Rédaction des spécifications (Qualiroutes, ...)
- Gestion des actifs routiers (PMS)



Direction de la Recherche et du Contrôle routier

Expertises :

CCT Qualiroutes : présidence des GT03 et GT11,
participation aux Comité de pilotage, Comité de gestion,
GT02, GT04, GT08

Centre de Recherches routières : présidence des
CT5A/CT5B, participation au Comité du programme, aux
CT3 et CT4

COPRO, BE-CERT : participation à de nombreux comités
Organisation annuelle de la Journée Wallonne de la
Route

QualiDim

Formations en interne et en externe



Direction de la Recherche et du Contrôle routier

MERCI pour votre attention !



***Pas de science
sans efficience***