

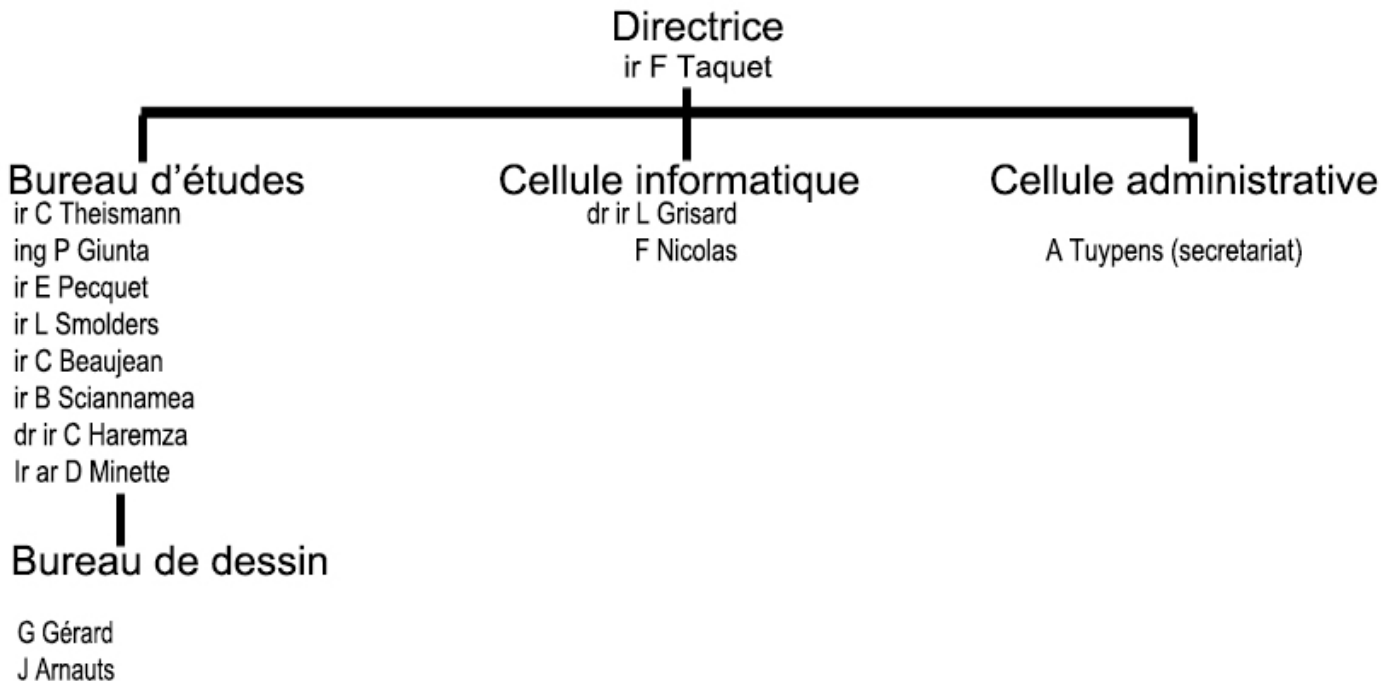


Wallonie
infrastructures
SPW

Direction des Conceptions et des Calculs
DGO1-62 - DCC

=

Bureau d'études en stabilité de la DGO1
au service du SPW



Equipe d'Ingénieurs

30/04/2020
3



Ir Catherine Beaujean



Ir Dr Cécile Haremza



Ing Philippe Giunta



Ir Etienne Pecquet



Ir Arch Damien Minette



Ir Claude Theimann



Ir Bruno Sciannamea



Ir Laurent Smolders



Ir Dr Luc Grisard

Missions:

1. La conception et l'étude des avant-projets de construction ou de réparation.
2. Le suivi et le contrôle d'études de stabilité...
3. L'examen des dossiers d'inspection A et B des ponts
4. La coordination de la gestion des ouvrages d'art wallons (Conseil Wallon de la Gestion des Ouvrages d'Art - CWGOA)

Missions: (suite)

5. Développement et mise à jour de la Banque de Données des Ouvrages d'Art (BDOA).
6. Etude de passage des convois lourds (TOI) sur les ouvrages d'art wallons, pour la délivrance des autorisations par le SPF mobilité.
7. Une représentation au sein de commissions techniques et de normalisation

1. La conception et l'étude de projets:

Etude de l'avant projet d'un ouvrage d'art:

Vous nous fournissez:

- *Le profil en long et le profil en travers de l'ouvrage.*
- *Le relevé topographique du lieu de construction.*

Nous vous fournissons:

- *Plans pour demande de permis*
- *Plans pour adjudication*
- *Métré MAO limité à l'ouvrage*
- *Articles additionnels pour CSC*



Nos compositions!



2. Le suivi et le contrôle d'études de stabilité

Après adjudication, l'ingénieur dirigeant nous envoie les plans et les notes de calculs du bureau d'études de l'entrepreneur pour vérification.

Ce suivi d'étude concerne aussi bien la conformité aux normes de calculs que la conformité aux recommandations du cahier des charges.

Ces suivis se font en collaboration avec les autres directions du Département des Expertises Techniques

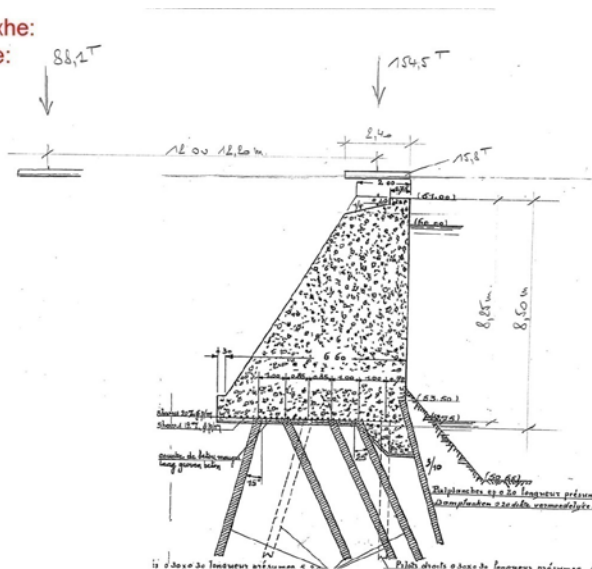
Nous effectuons aussi la vérification de structures existantes lors de placement de glissière de sécurité, de mur antibruit, de socles pour statues, de chargement particulier,...

Le contrôle concerne aussi d'anciennes notes de calculs ou des plans sans note de calculs.

Exemple: déterminer la position d'une grue sur un vieux mur de quai.

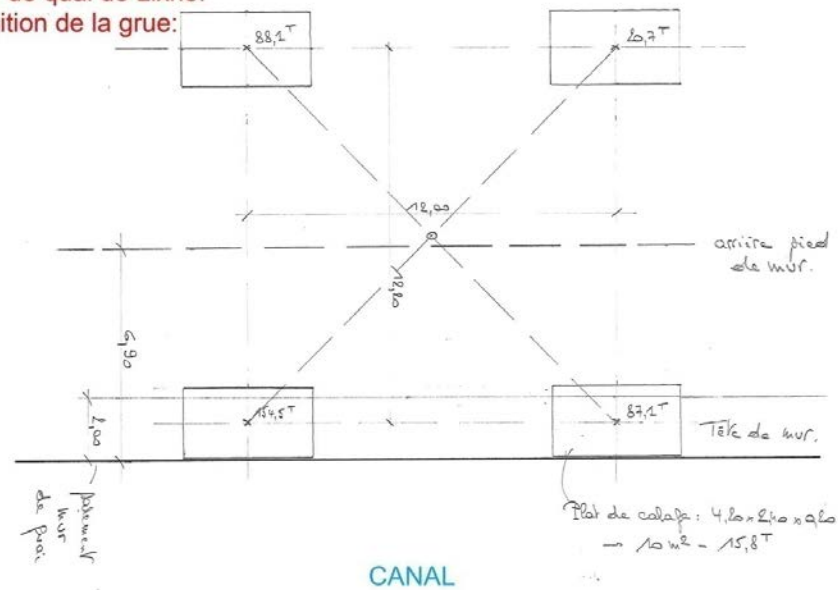
Mur de quai de Lixhe:

Position de la grue:



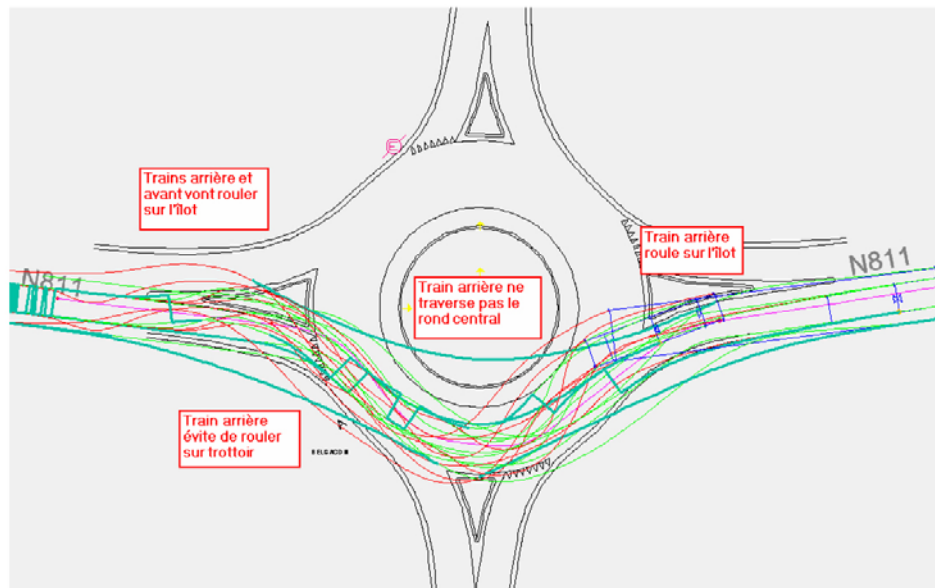
Mur de quai de Lixhe:

Position de la grue:



Etude préalable du rond-point par la DCC à l'aide du logiciel de simulation pour le contrôle de la géométrie TraC

Cas avec un "bogie" :



Dans cette configuration, on remarque que :

- les essieux avant et arrière vont rouler sur l'îlot à l'entrée du giratoire.
- le train arrière va éviter de rouler sur l'îlot central et sur les accotements.
- le train arrière devra rouler sur l'îlot à la sortie du giratoire.
- le train arrière roule sur la surlargeur de l'îlot central.

3. Examen des dossiers d'inspection A et B et étude des projets de réparation et de renforcement ou de remplacement

Tous les ponts wallons sont inspectés régulièrement par les directions territoriales.

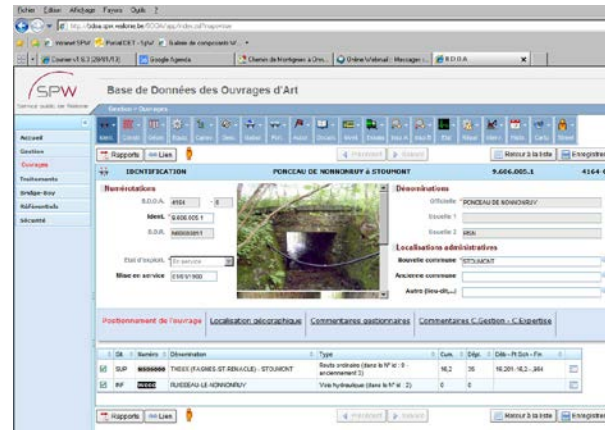
Après analyse du rapport d'inspection, la DCC définit l'«état de santé» du pont et valide les solutions de réparation proposées par la DT.

Chaque année, la DCC reçoit environ 740 dossiers d'IA et en traite environ 670



4. La coordination de la gestion des ouvrages d'art.

A travers la CWGOA, la DCC organise le suivi de la gestion des ouvrages d'art de toutes les directions territoriales, en détermine la classe de santé; conseille sur les travaux prioritaires à réaliser à travers le groupe de travail de gestion des réparations (GTGR) des ouvrages. Réunion « webex » trois fois par an avec les ingénieurs dirigeants « ponts » concernant le suivi de l'état de santé des ponts et des réparations en cours.



5. Développement et mise à jour de la BDOA

30/04/2020

14

La DCC gère la Base de Données des Ouvrages d'Art (BDOA), regroupant les données relatives à l'ensemble des ponts et murs de soutènement de Wallonie. Elle s'occupe aussi du développement informatique de cette base de données.

Personne de contact: Luc Grisard

luc.grisard@spw.wallonie.be

04/231 63 81



6. Service TOI (transports d'objets indivisibles)

30/04/2020

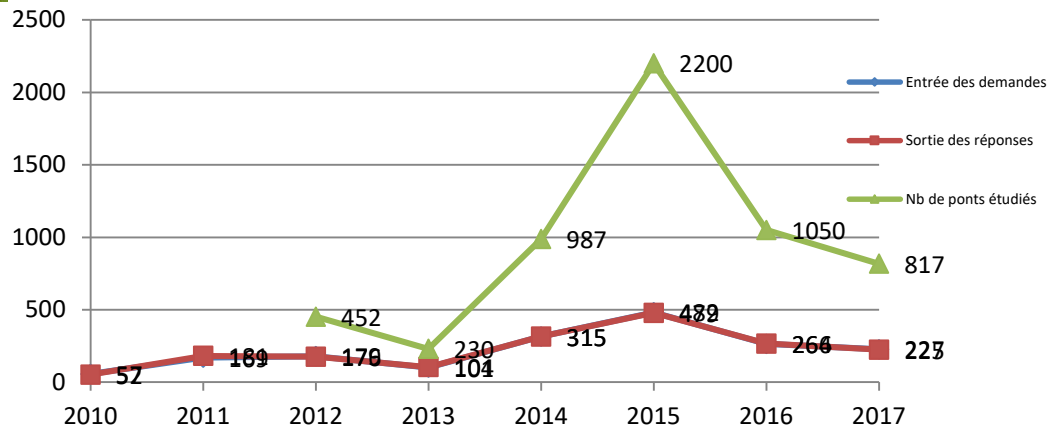
15



Lors d'une demande d'autorisation par un transporteur de franchir un pont avec un convoi lourd, l'ingénieur calcule la capacité portante du pont sous le passage du convoi et envoie les recommandations pour le franchissement ou non de l'ouvrage d'art concerné

Réponse obligatoire dans les 10 JO!

Il est primordial de nous répondre rapidement, lorsque nous vous demandons des documents pour étudier les ponts concernés.



7. Une représentation au sein de commissions techniques et de normalisation

La Direction est présente dans plusieurs commissions techniques pour apporter son expérience retirée de la mise en œuvre des études faites au sein de celle-ci.

Exemple: Qualiroutes, Groupe de travail sur les glissières de sécurité, cahier des charges des travaux réalisés entre autres, par la Direction générale des « Routes et Bâtiments