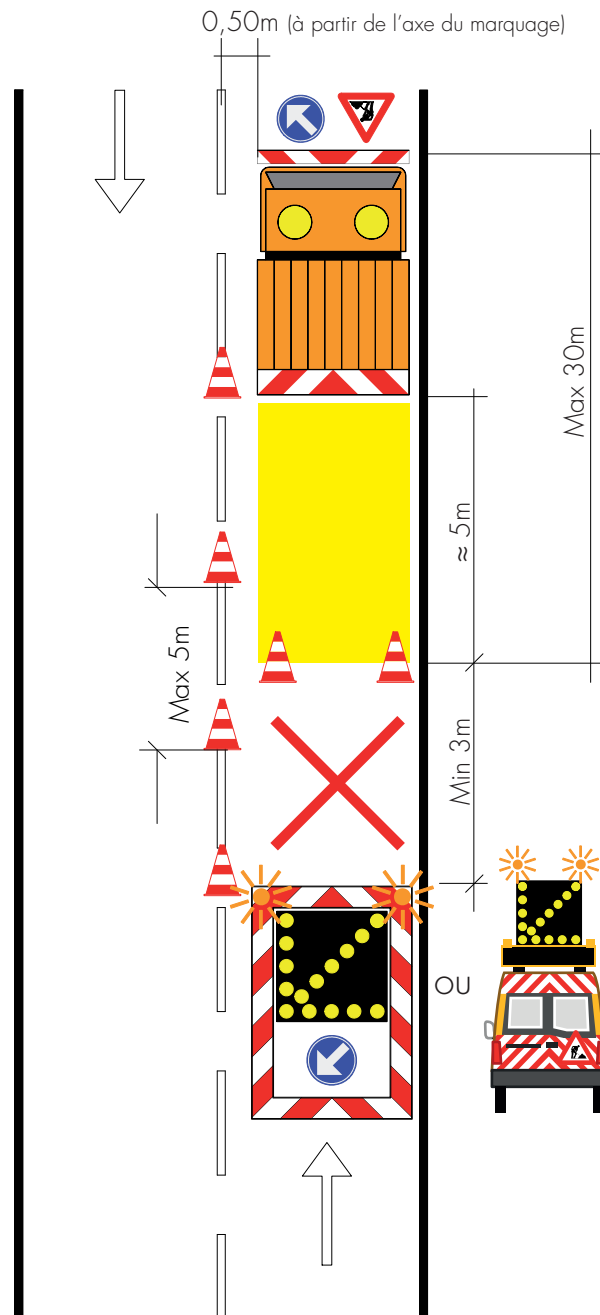


INTERVENTION STATIONNAIRE SUR ROUTES À 2 VOIES (AVEC OU SANS MARQUAGE AXIAL) JUSQU'À 50KM/H

CHAMPS D'APPLICATION

- Interventions électromécaniques
 - Essais routiers
 - Rebouchage de nids de poules
 - Marquages localisés
 - Curage
 - Taille végétation
- Interventions sur impétrants
 - Avaries
 - Inspections
 - Intervention sur la signalisation



N.B : Cette planche est à adapter pour des cas particuliers (échangeurs, carrefour...). Pour ces cas, il y a lieu d'étudier la solution la plus adaptée et répondant aux prescriptions de Qualiroutes.