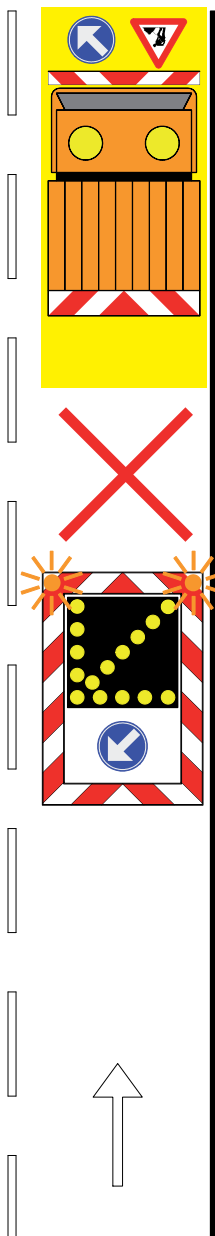
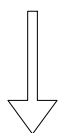


CHAMPS D'APPLICATION

- Essais routiers
- Balayage
- Fauchage d'accotement
- Pose et dépose d'une signalisation de chantier

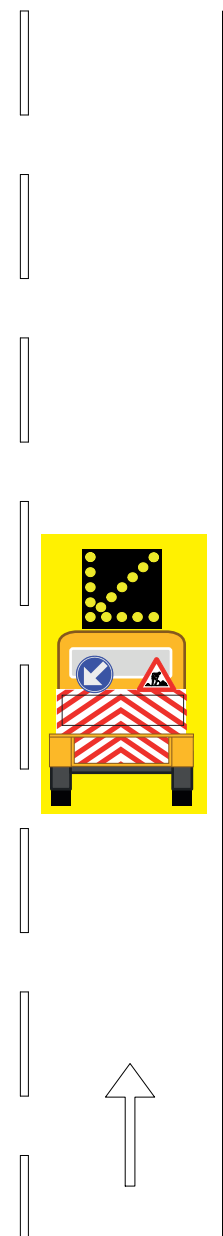
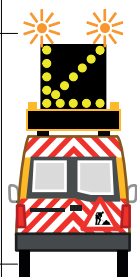
Remarques : Si la vitesse du véhicule d'intervention est supérieure à la vitesse maximale autorisée - 20 km/h alors seule la signalisation sur le véhicule d'intervention est obligatoire.



Min 3m

OU

OU



N.B : Cette planche est à adapter pour des cas particuliers (échangeurs, carrefour...). Pour ces cas, il y a lieu d'étudier la solution la plus adaptée et répondant aux prescriptions de Qualiroutes..