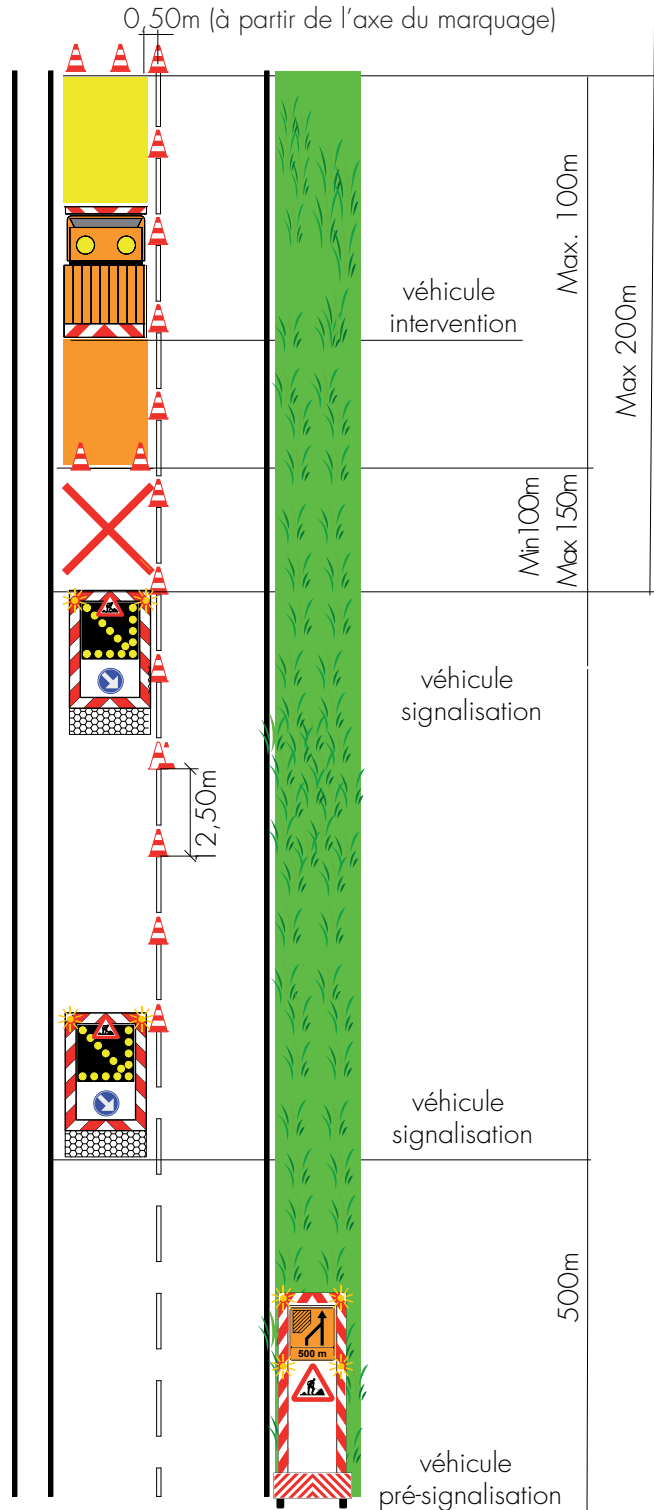


INTERVENTION STATIONNAIRE SUR VOIE RAPIDE D'UNE AUTOROUTE OU D'UNE ROUTE À 2X2 VOIES ASSIMILÉE SANS BAU OU ACCOTEMENT PRATICABLE

CHAMPS D'APPLICATION

- Interventions électromécaniques
- Essais routiers
- Rebouchage de nids de poules
- Marquages localisés
- Curage
- Taille végétation
- Interventions sur impétrants
- Avaries
- Inspections
- Intervention sur la signalisation

Remarques : Pas d'échangeur entre les deux absorbeurs de chocs - Le véhicule de pré-signalisation est placé dans une zone refuge



Variable en fonction des possibilités de placement du véhicule de pré-signalisation Min 150m – Max 4000m

N.B : Cette planche est à adapter pour des cas particuliers (échangeurs, carrefour...). Pour ces cas, il y a lieu d'étudier la solution la plus adaptée et répondant aux prescriptions de Qualiroutes.