

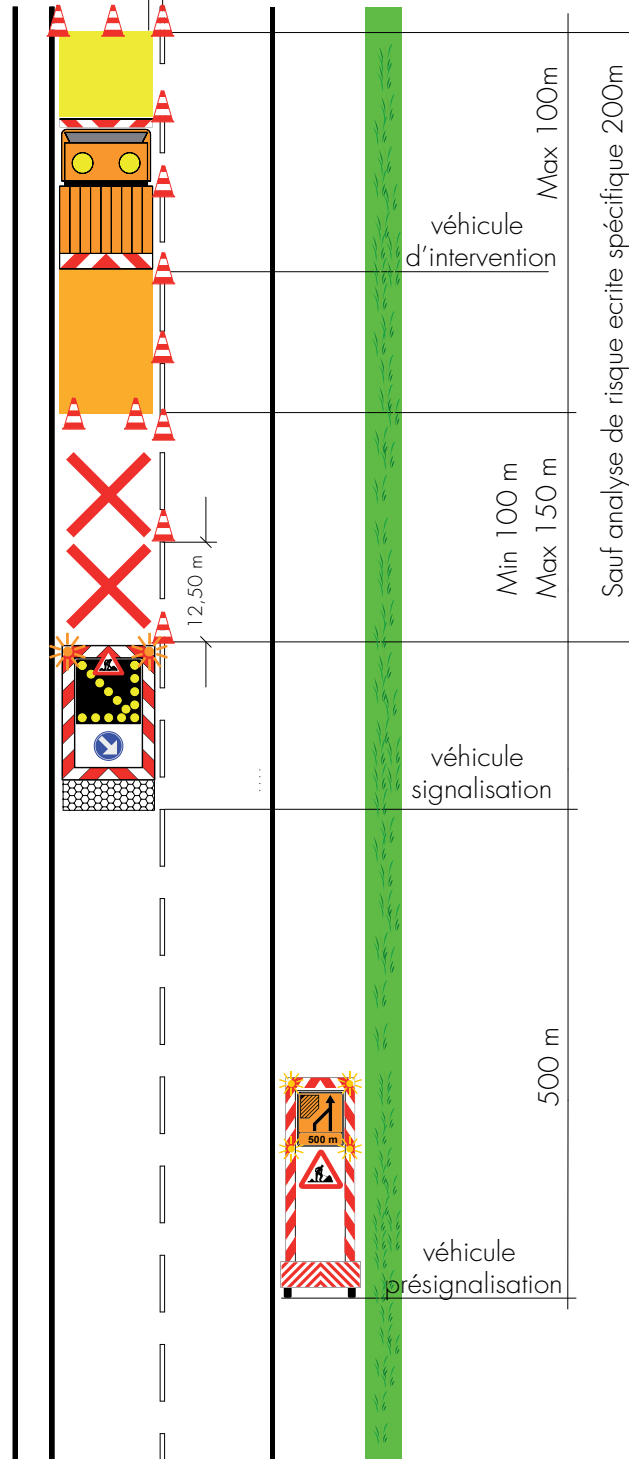
INTERVENTION STATIONNAIRE SUR VOIE RAPIDE D'UNE AUTOROUTE OU D'UNE ROUTE À 2X2 VOIES ASSIMILÉE AVEC BAU OU ACCOTEMENT PRATICABLE

CHAMPS D'APPLICATION Pour travaux d'une intervention sur une seule zone de travail

- Interventions électromécaniques
- Essais routiers
- Rebouchage de nids de poules
- Marquages localisés
- Curage
- Taille végétation
- Interventions sur impétrants
- Avaries
- Inspections
- Intervention sur la signalisation



0,50m (à partir de l'axe du marquage)



N.B : Cette planche est à adapter pour des cas particuliers (échangeurs, carrefour...). Pour ces cas, il y a lieu d'étudier la solution la plus adaptée et répondant aux prescriptions de Qualiroutes.