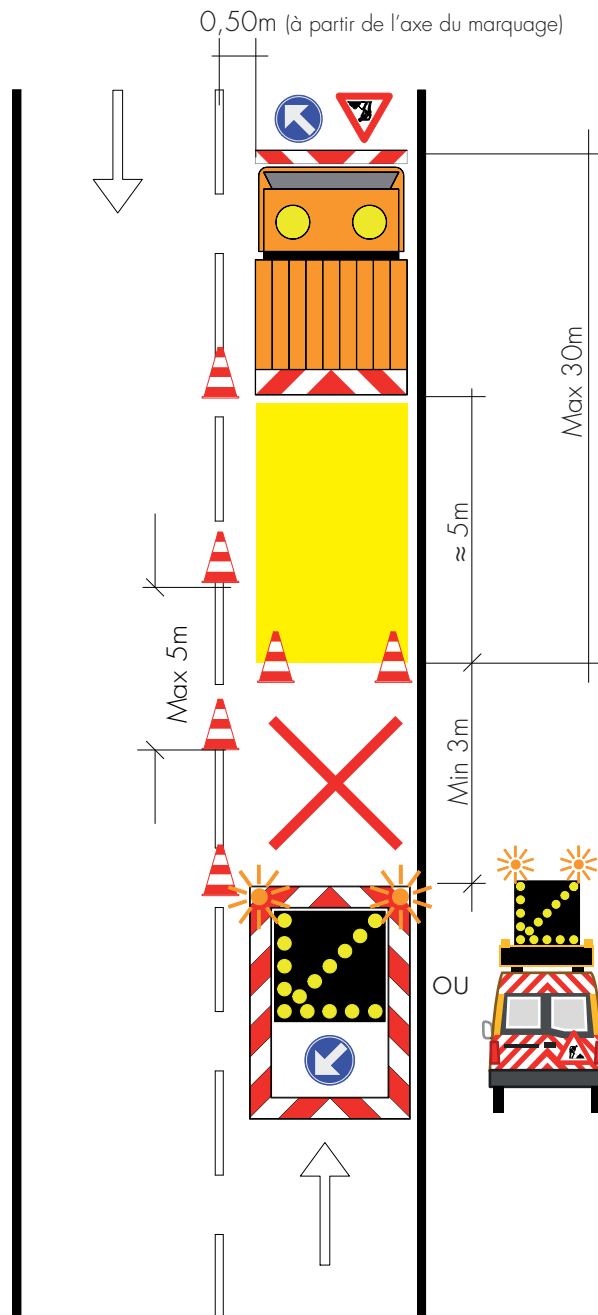


INTERVENTION STATIONNAIRE SUR ROUTES À 2 VOIES (AVEC OU SANS MARQUAGE AXIAL) JUSQU'À 50KM/H

CHAMPS D'APPLICATION

- Interventions électromécaniques
 - Essais routiers
 - Rebouchage de nids de poules
 - Marquages localisés
 - Curage
 - Taille végétation
- Interventions sur impétrants
 - Avaries
 - Inspections
 - Intervention sur la signalisation

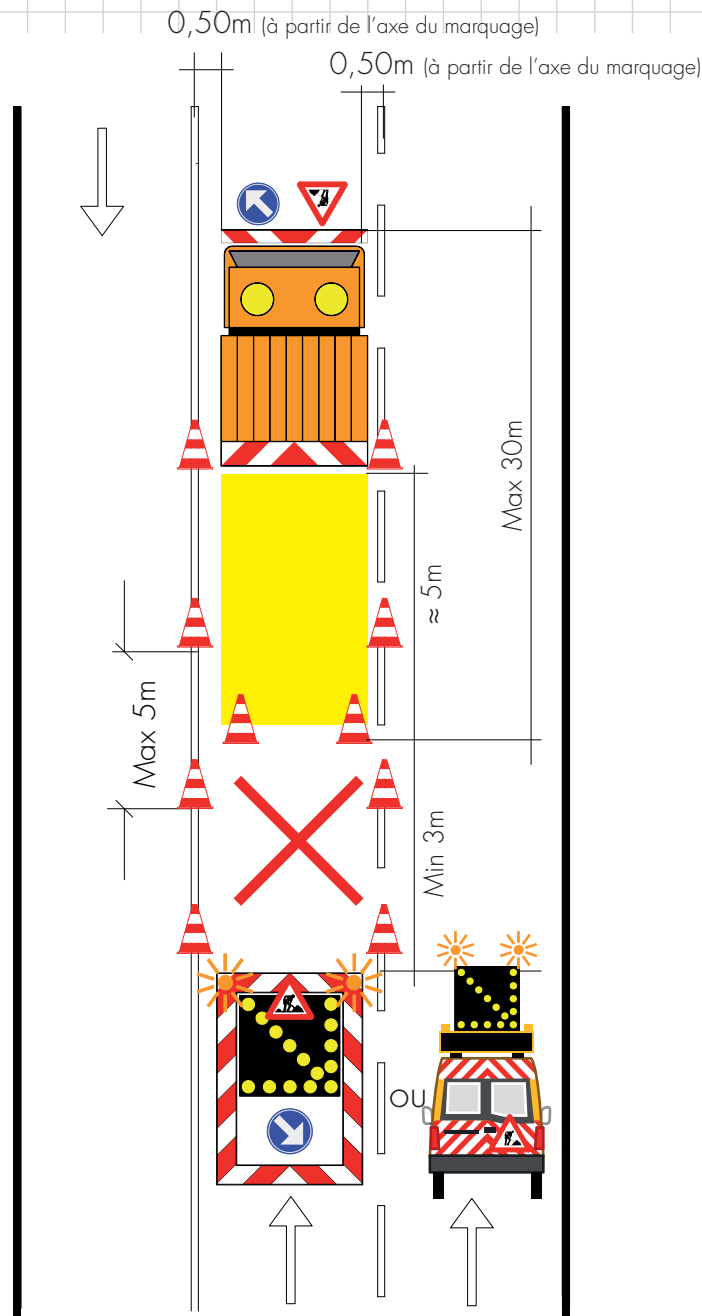


N.B : Cette planche est à adapter pour des cas particuliers (échangeurs, carrefour...). Pour ces cas, il y a lieu d'étudier la solution la plus adaptée et répondant aux prescriptions de Qualiroutes.

INTERVENTION STATIONNAIRE EN BANDE DE GAUCHE SUR LA ZONE À 2 VOIES D'UNE ROUTE À 3 OU 4 VOIES JUSQU'À 50KM/H

CHAMPS D'APPLICATION

- Interventions électromécaniques
- Essais routiers
- Rebouchage de nids de poules
- Marquages localisés
- Curage
- Taille végétation
- Interventions sur impétrants
- Avaries
- Inspections

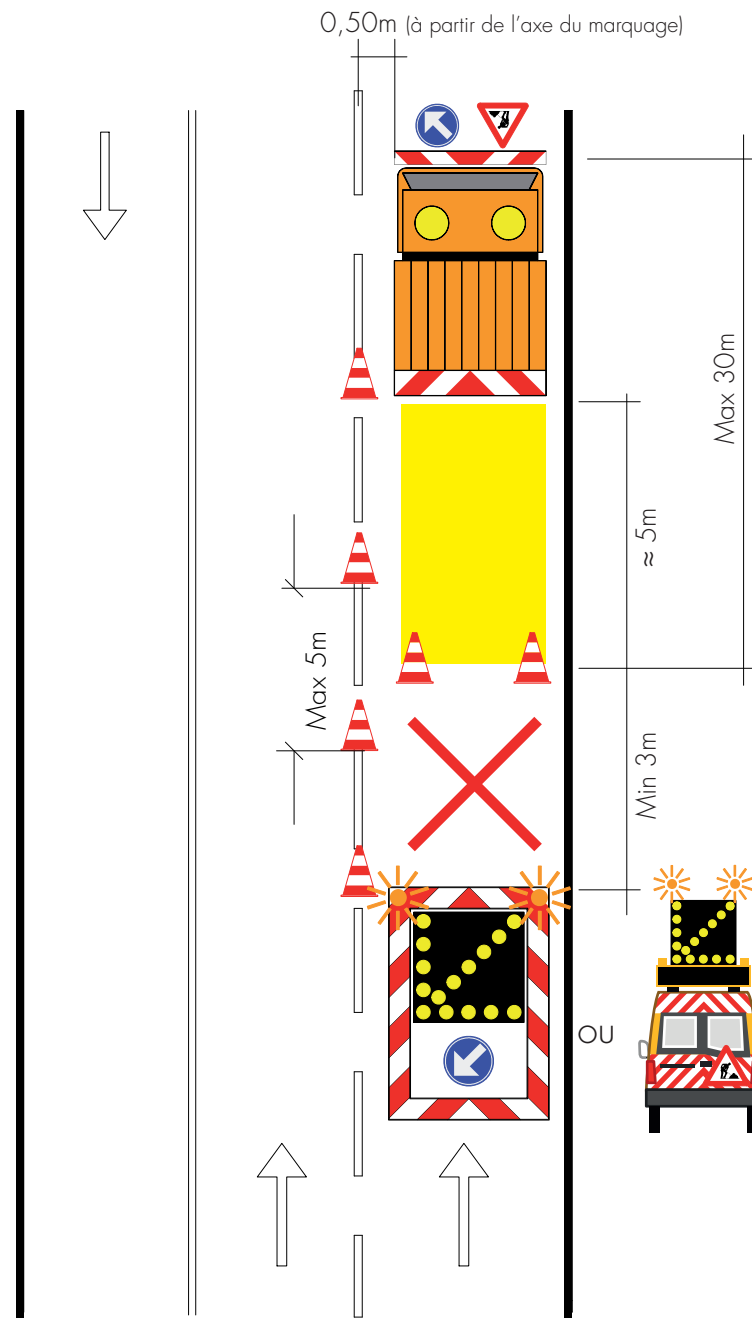


N.B : Cette planche est à adapter pour des cas particuliers (échangeurs, carrefour...). Pour ces cas, il y a lieu d'étudier la solution la plus adaptée et répondant aux prescriptions de Qualiroutes.

INTERVENTION STATIONNAIRE EN BANDE DE DROITE SUR LA ZONE À 2 VOIES D'UNE ROUTE À 3 OU 4 VOIES JUSQU'À 50KM/H

CHAMPS D'APPLICATION

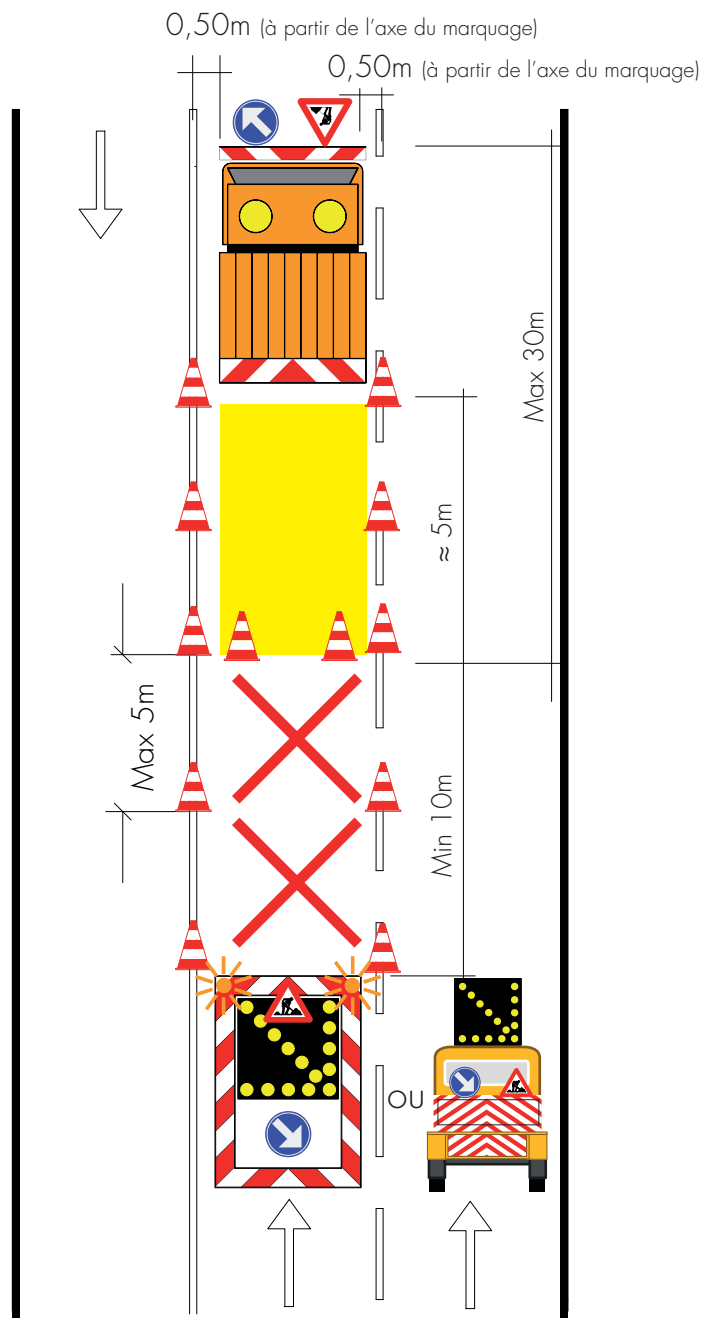
- Interventions électromécaniques
- Essais routiers
- Rebouchage de nids de poules
- Marquages localisés
- Curage
- Taille végétation
- Interventions sur impétrants
- Avaries
- Inspections
- Intervention sur la signalisation



N.B : Cette planche est à adapter pour des cas particuliers (échangeurs, carrefour...). Pour ces cas, il y a lieu d'étudier la solution la plus adaptée et répondant aux prescriptions de Qualiroutes.

CHAMPS D'APPLICATION

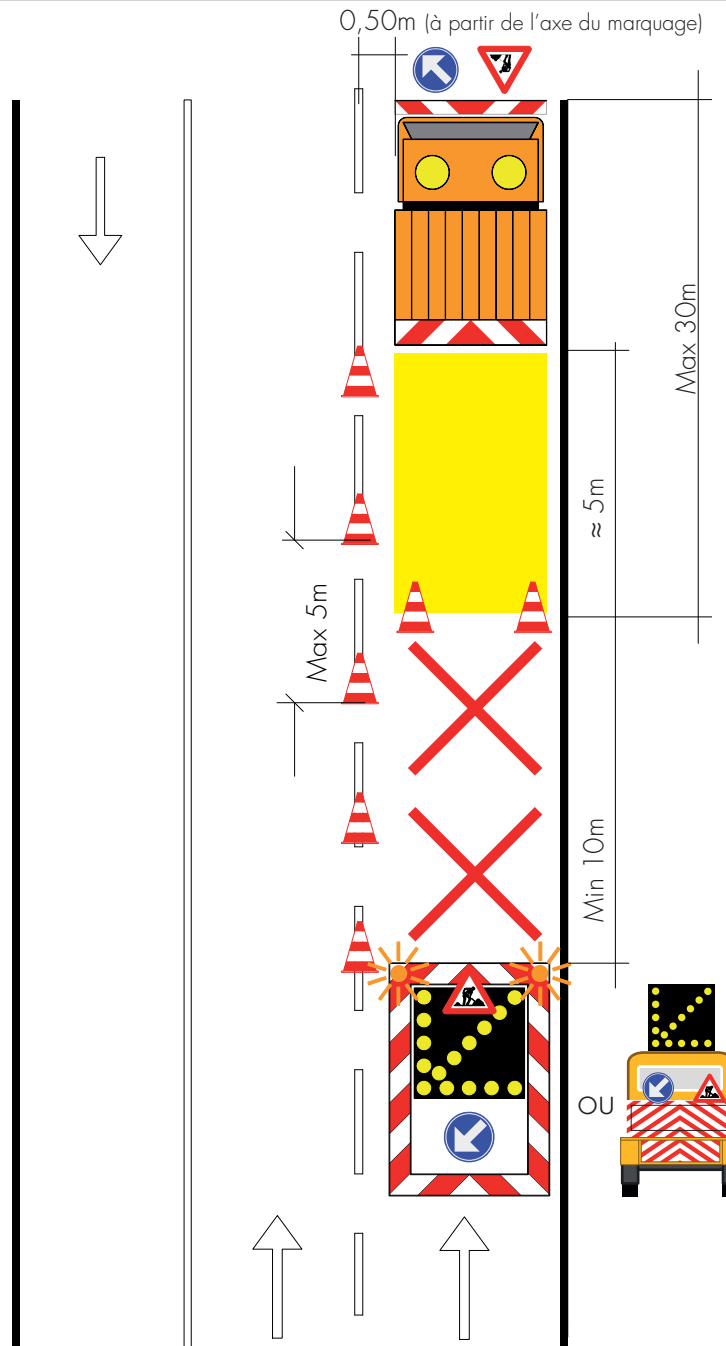
- Interventions électromécaniques
- Essais routiers
- Rebouchage de nids de poules
- Marquages localisés
- Curage
- Interventions sur impétrants
- Inspections



N.B : Cette planche est à adapter pour des cas particuliers (échangeurs, carrefour...). Pour ces cas, il y a lieu d'étudier la solution la plus adaptée et répondant aux prescriptions de Qualiroutes.

CHAMPS D'APPLICATION

- Interventions électromécaniques
- Essais routiers
- Rebouchage de nids de poules
- Marquages localisés
- Curage
- Taille végétation
- Interventions sur impétrants
- Avaries
- Inspections
- Intervention sur la signalisation



N.B : Cette planche est à adapter pour des cas particuliers (échangeurs, carrefour...). Pour ces cas, il y a lieu d'étudier la solution la plus adaptée et répondant aux prescriptions de Qualiroutes.

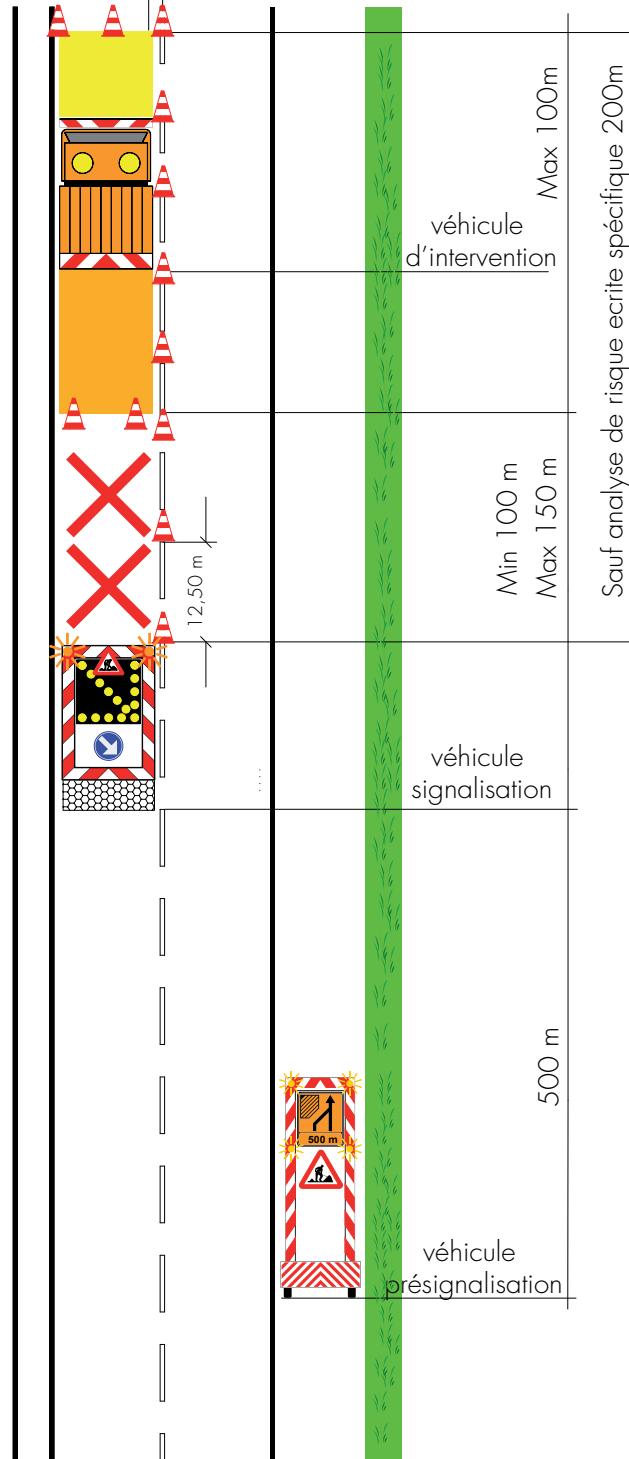
INTERVENTION STATIONNAIRE SUR VOIE RAPIDE D'UNE AUTOROUTE OU D'UNE ROUTE À 2X2 VOIES ASSIMILÉE AVEC BAU OU ACCOTEMENT PRATICABLE

CHAMPS D'APPLICATION Pour travaux d'une intervention sur une seule zone de travail

- Interventions électromécaniques
 - Essais routiers
 - Rebouchage de nids de poules
 - Marquages localisés
 - Curage
 - Taille végétation
- Interventions sur impétrants
 - Avaries
 - Inspections
 - Intervention sur la signalisation



0,50m (à partir de l'axe du marquage)



N.B : Cette planche est à adapter pour des cas particuliers (échangeurs, carrefour...). Pour ces cas, il y a lieu d'étudier la solution la plus adaptée et répondant aux prescriptions de Qualiroutes.

INTERVENTION STATIONNAIRE SUR VOIE RAPIDE D'UNE AUTOROUTE OU D'UNE ROUTE À 2X2 VOIES ASSIMILÉE AVEC BAU OU ACCOTEMENT PRATICABLE

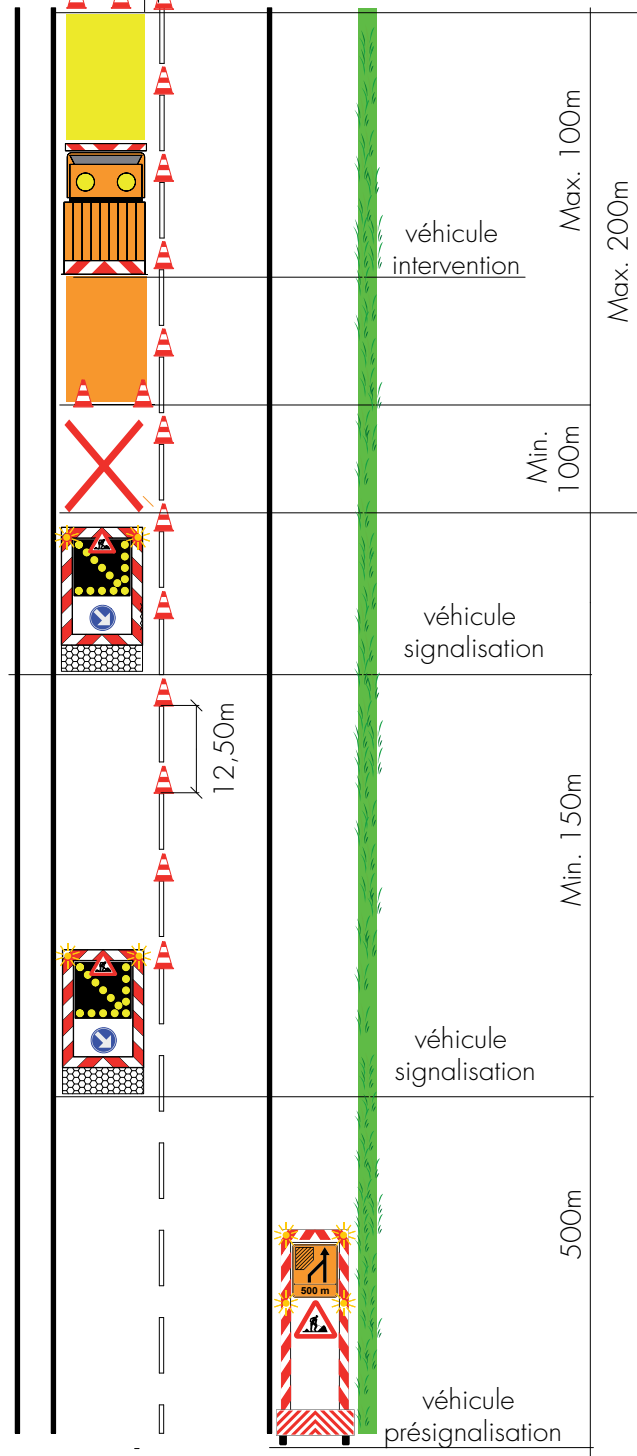
CHAMPS D'APPLICATION

- Interventions électromécaniques
- Essais routiers
- Rebouchage de nids de poules
- Marquages localisés
- Curage
- Taille végétation
- Interventions sur impétrants
- Avaries
- Inspections
- Intervention sur la signalisation

Remarque : Pas d'échangeur entre les deux absorbeurs de chocs



0,50m (à partir de l'axe du marquage)



Pour ce type de chantier, il est possible de réaliser des chantiers stationnaires sur 4 km de long en maintenant fixes à la fois la présignalisation et le premier absorbeur de choc. Le deuxième absorbeur de choc se déplace avec le véhicule de chantier sur une longueur ne pouvant dépasser 4 km.

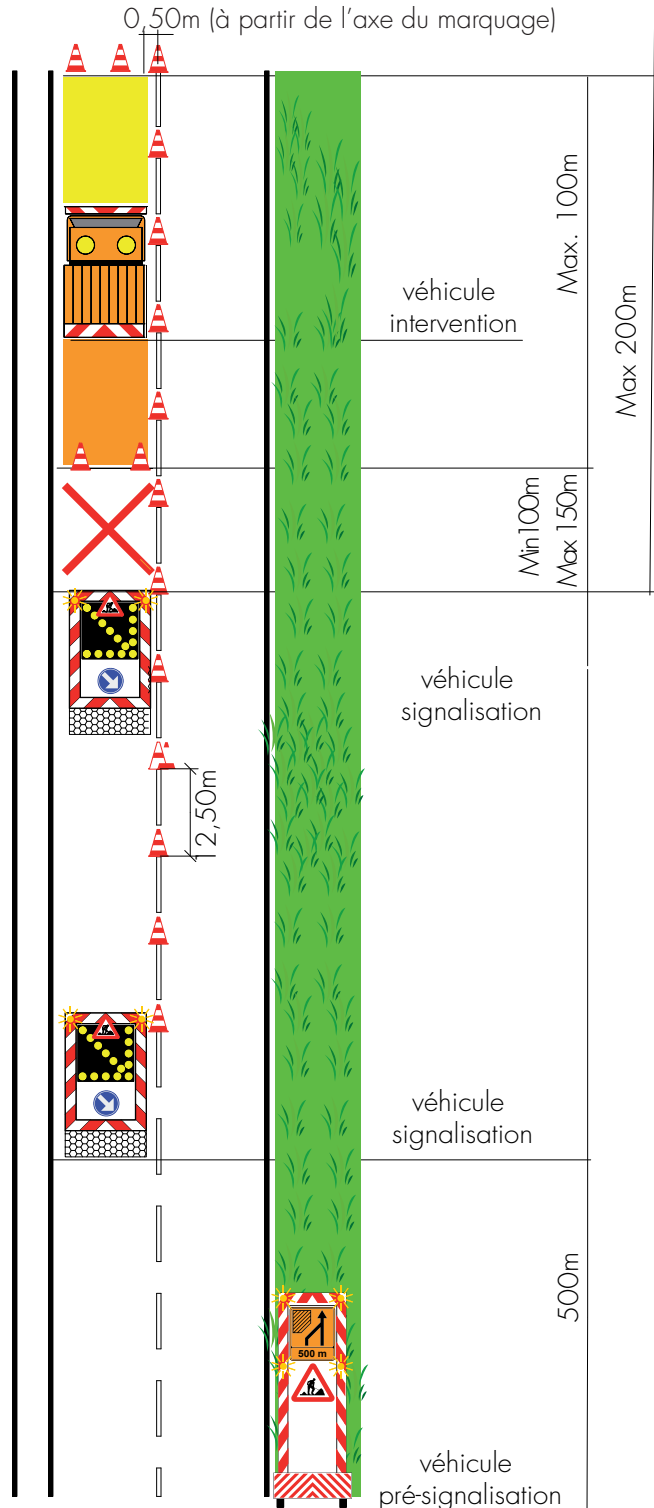
N.B : Cette planche est à adapter pour des cas particuliers (échangeurs, carrefour...). Pour ces cas, il y a lieu d'étudier la solution la plus adaptée et répondant aux prescriptions de Qualiroutes.

INTERVENTION STATIONNAIRE SUR VOIE RAPIDE D'UNE AUTOROUTE OU D'UNE ROUTE À 2X2 VOIES ASSIMILÉE SANS BAU OU ACCOTEMENT PRATICABLE

CHAMPS D'APPLICATION

- Interventions électromécaniques
- Essais routiers
- Rebouchage de nids de poules
- Marquages localisés
- Curage
- Taille végétation
- Interventions sur impétrants
- Avaries
- Inspections
- Intervention sur la signalisation

Remarques : Pas d'échangeur entre les deux absorbeurs de chocs - Le véhicule de pré-signalisation est placé dans une zone refuge



Variable en fonction des possibilités de placement du véhicule de pré-signalisation Min 150m – Max 4000m

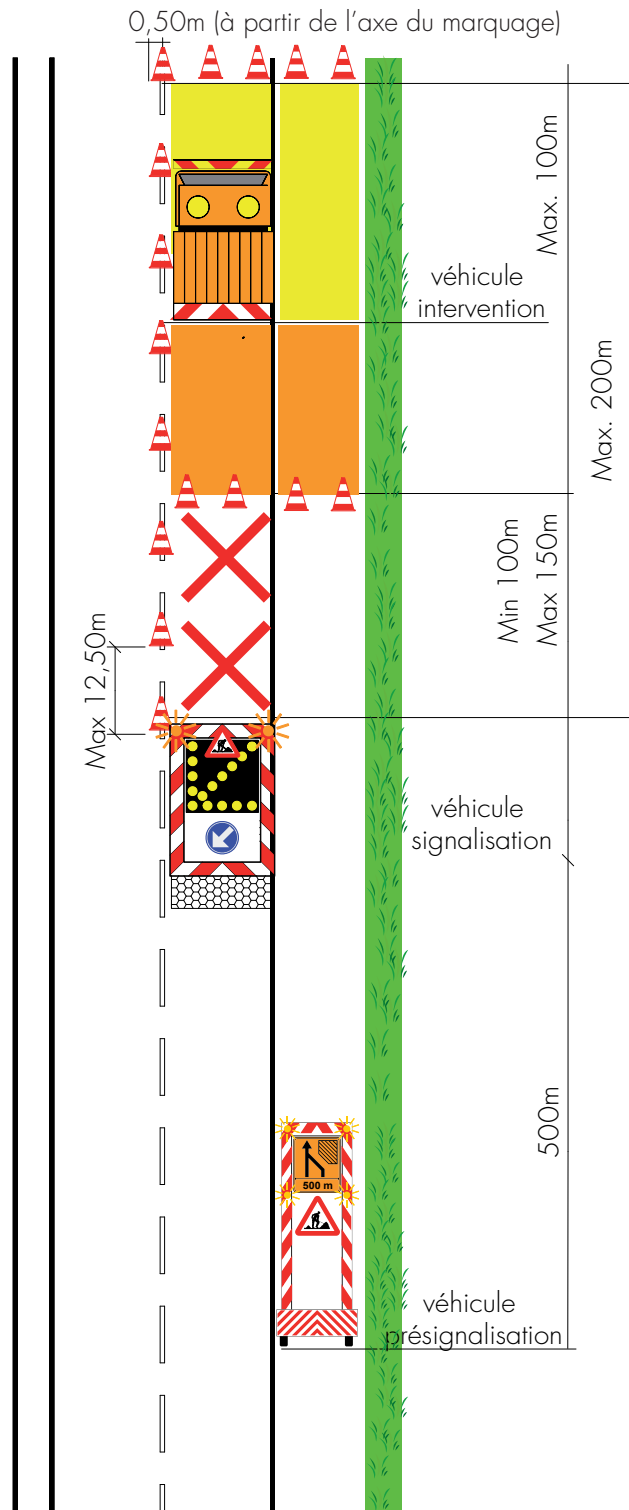
N.B : Cette planche est à adapter pour des cas particuliers (échangeurs, carrefour...). Pour ces cas, il y a lieu d'étudier la solution la plus adaptée et répondant aux prescriptions de Qualiroutes.

INTERVENTION STATIONNAIRE SUR VOIE LENTE D'UNE AUTOROUTE OU D'UNE ROUTE À 2X2 VOIES ASSIMILÉE AVEC BAU OU ACCOTEMENT PRATICABLE

CHAMPS D'APPLICATION

Pour travaux d'une intervention sur une seule zone de travail

- Interventions électromécaniques
- Essais routiers
- Rebouchage de nids de poules
- Marquages localisés
- Curage
- Taille végétation
- Interventions sur impétrants
- Inspections
- Intervention sur la signalisation



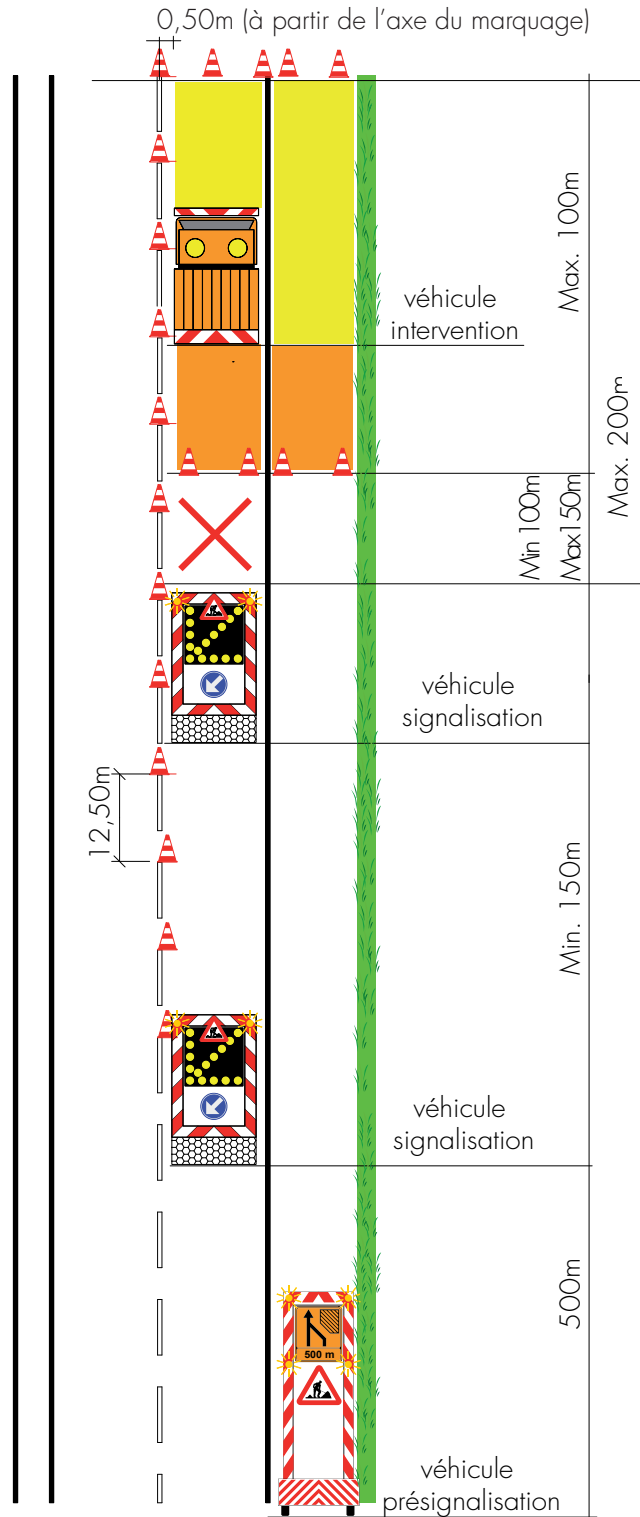
N.B : Cette planche est à adapter pour des cas particuliers (échangeurs, carrefour...). Pour ces cas, il y a lieu d'étudier la solution la plus adaptée et répondant aux prescriptions de Qualiroutes.

INTERVENTION STATIONNAIRE SUR VOIE LENTE D'UNE AUTOROUTE OU D'UNE ROUTE À 2X2 VOIES ASSIMILÉE AVEC BAU OU ACCOTEMENT PRATICABLE

CHAMPS D'APPLICATION

- Interventions électromécaniques
- Essais routiers
- Rebouchage de nids de poules
- Marquages localisés
- Curage
- Taille végétation
- Interventions sur impétrants
- Inspections
- Intervention sur la signalisation

Remarques : cette planche s'applique aux endroits sans échangeurs.



Pour ce type de chantier, il est possible de réaliser des chantiers stationnaires sur 4 km de long en maintenant fixes à la fois la présignalisation et le premier absorbeur de choc. Le deuxième absorbeur de choc se déplace avec le véhicule de chantier sur une longueur ne pouvant dépasser 4 km.

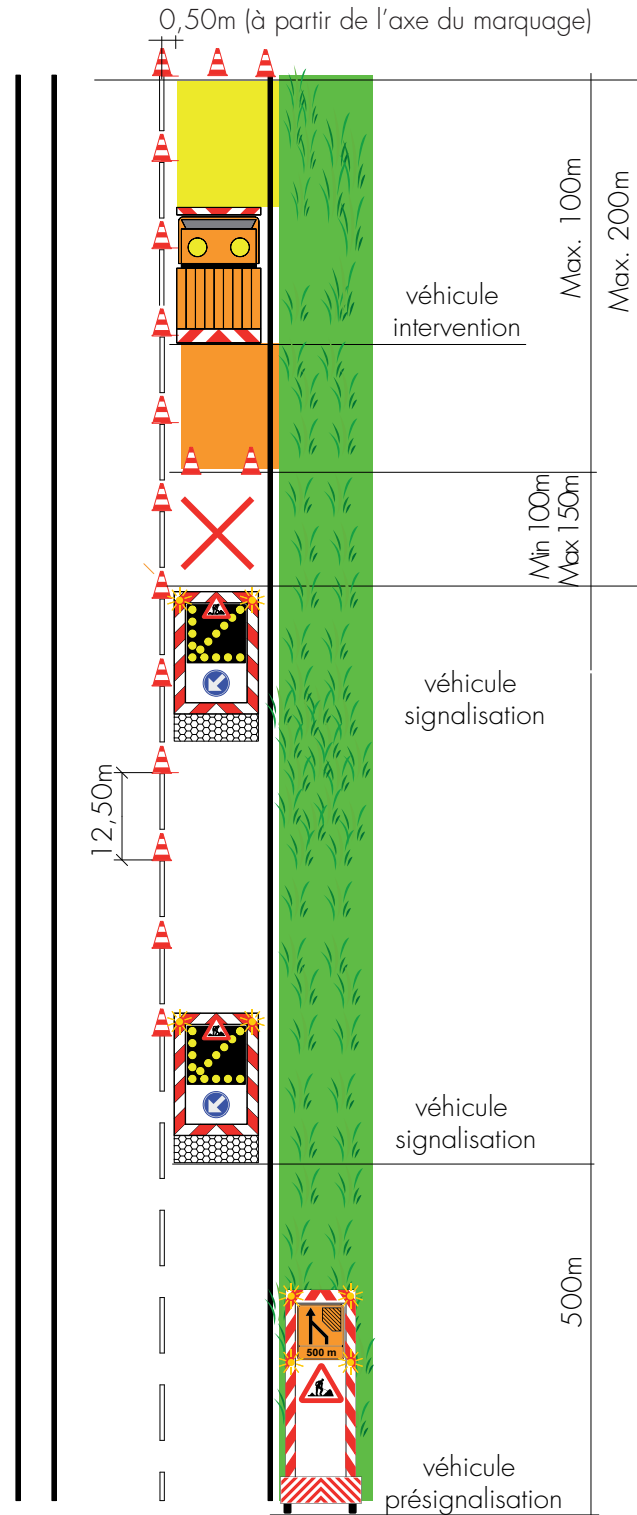
N.B : Cette planche est à adapter pour des cas particuliers (échangeurs, carrefour...). Pour ces cas, il y a lieu d'étudier la solution la plus adaptée et répondant aux prescriptions de Qualiroutes.

INTERVENTION STATIONNAIRE SUR VOIE LENTE D'UNE AUTOROUTE OU D'UNE ROUTE À 2X2 VOIES ASSIMILÉE SANS BAU OU ACCOTEMENT PRATICABLE

CHAMPS D'APPLICATION

- Interventions électromécaniques
- Essais routiers
- Rebouchage de nids de poules
- Marquages localisés
- Curage
- Taille végétation
- Interventions sur impétrants
- Avaries
- Inspections
- Intervention sur la signalisation

Remarques : cette planche s'applique aux endroits sans échangeurs.



Variable en fonction des possibilités de placement du véhicule de pré-signalisation Min 1,50m – Max 4000m

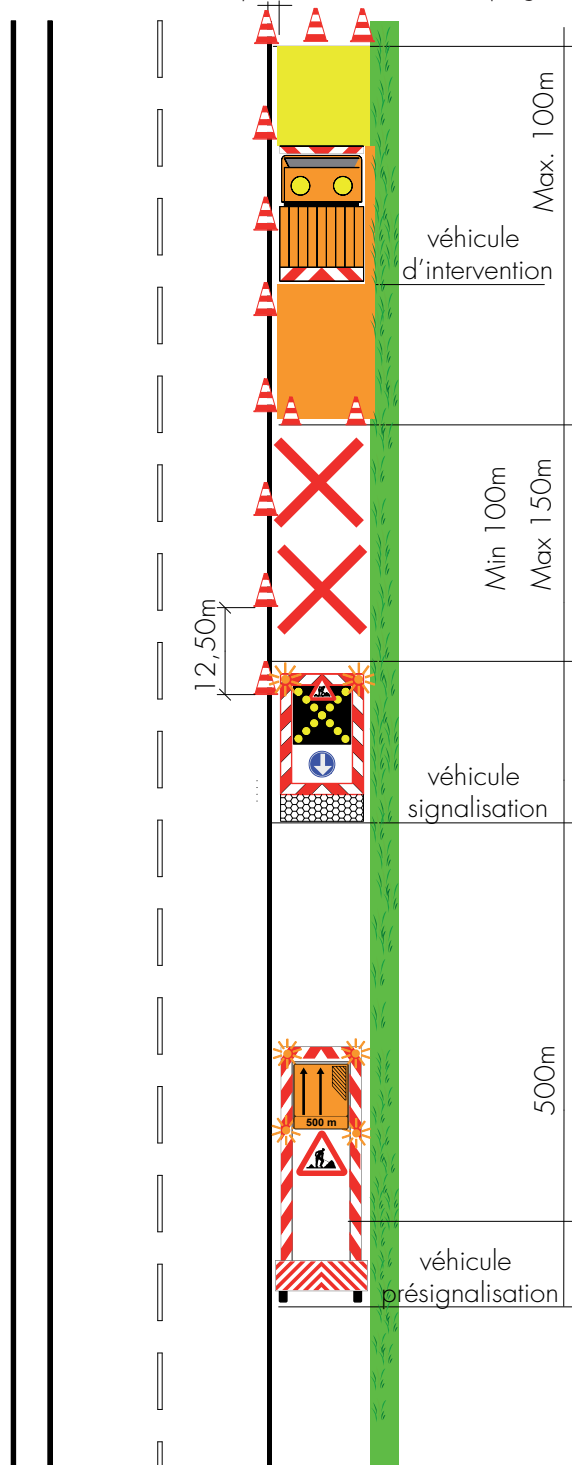
N.B : Cette planche est à adapter pour des cas particuliers (échangeurs, carrefour...). Pour ces cas, il y a lieu d'étudier la solution la plus adaptée et répondant aux prescriptions de Qualiroutes.

CHAMPS D'APPLICATION

- Interventions électromécaniques
 - Essais routiers
 - Rebouchage de nids de poules
 - Marquages localisés
 - Curage
 - Taille végétation
- Interventions sur impétrants
 - Avaries
 - Inspections
 - Intervention sur la signalisation



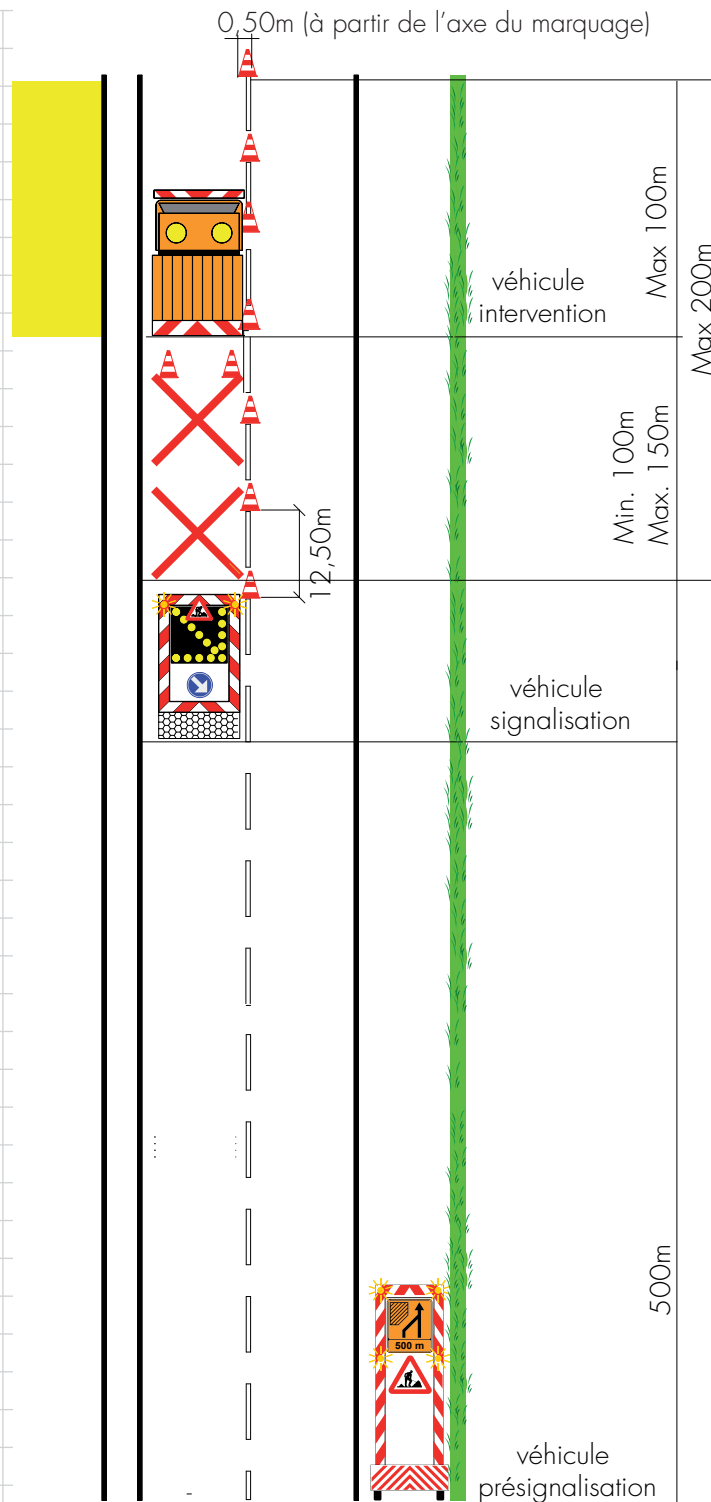
0,50m (à partir de l'axe du marquage)



N.B : Cette planche est à adapter pour des cas particuliers (échangeurs, carrefour...). Pour ces cas, il y a lieu d'étudier la solution la plus adaptée et répondant aux prescriptions de Qualiroutes.

CHAMPS D'APPLICATION

- Interventions électromécaniques
- Curage
- Taille végétation
- Interventions sur impétrants
- Avaries
- Inspections
- Intervention sur la signalisation

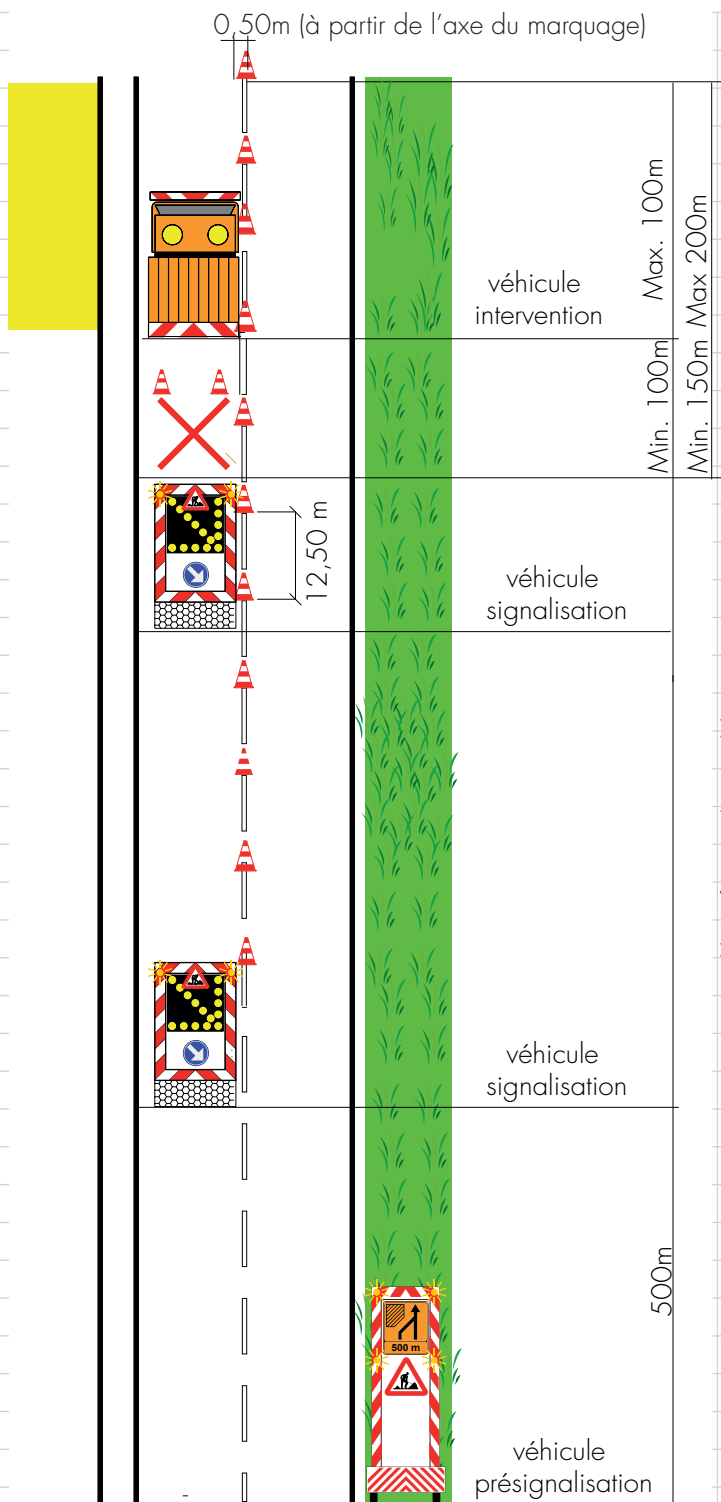


N.B : Cette planche est à adapter pour des cas particuliers (échangeurs, carrefour...). Pour ces cas, il y a lieu d'étudier la solution la plus adaptée et répondant aux prescriptions de Qualiroutes.

INTERVENTION STATIONNAIRE EN TERRE-PLEIN CENTRAL D'UNE AUTOROUTE OU D'UNE ROUTE À 2X2 VOIES ASSIMILÉE SANS BAU OU ACCOTEMENT PRATICABLE

CHAMPS D'APPLICATION

- Interventions électromécaniques
- Curage
- Taille végétation
- Interventions sur impétrants
- Avaries
- Inspections
- Intervention sur la signalisation



Variable en fonction des possibilités de placement du véhicule de présignalisation Min. 150m – Max 4000m

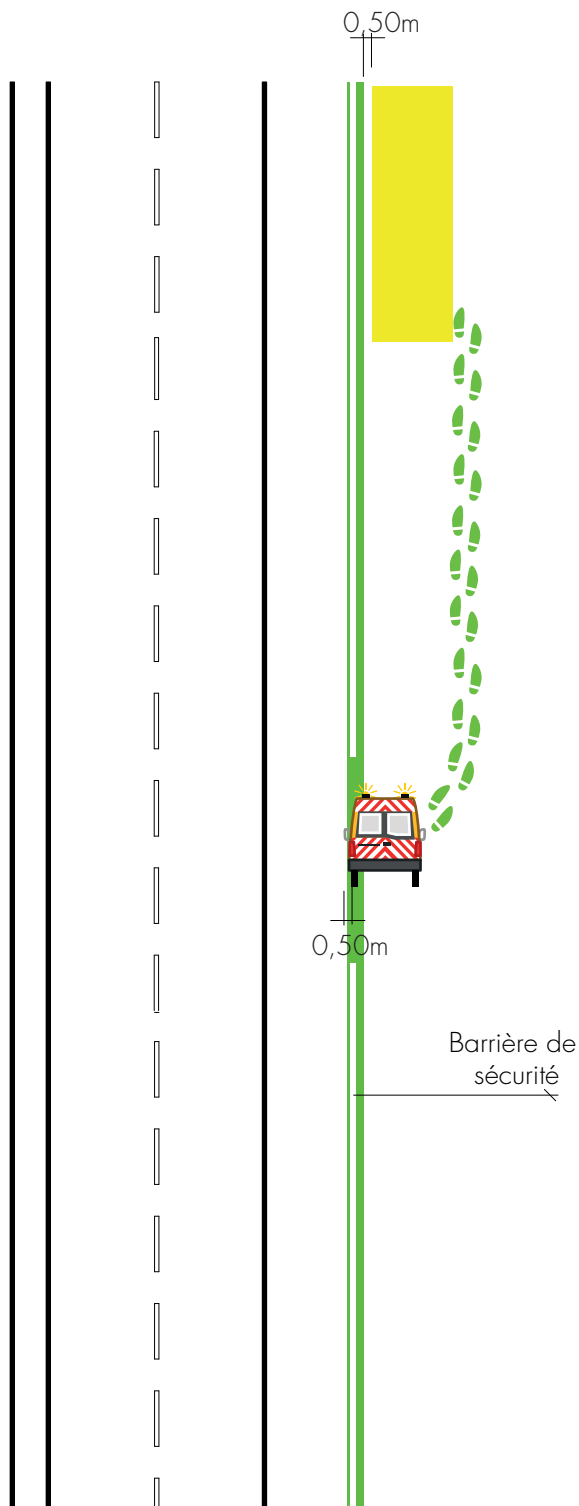
N.B : Cette planche est à adapter pour des cas particuliers (échangeurs, carrefour...). Pour ces cas, il y a lieu d'étudier la solution la plus adaptée et répondant aux prescriptions de Qualiroutes.

INTERVENTION STATIONNAIRE (INSPECTION) EN TERRE-PLEIN LATÉRAL DROIT ET À PLUS DE 0,5 M DU BORD DE LA CHAUSSEE SANS ACTIVITÉ SUR LA BAU D'UNE AUTOROUTE OU D'UNE ROUTE À 2X2 VOIES ASSIMILÉE AVEC BAU OU ACCOTEMENT PRATICABLE : SITUATION PRIVILÉGIÉE

CHAMPS D'APPLICATION

- Interventions électromécaniques
- Inspections
- Ramassage localisé derrière glissières

Remarque : Les gyrophares du véhicule d'inspection sont allumés pendant toute la durée de l'intervention

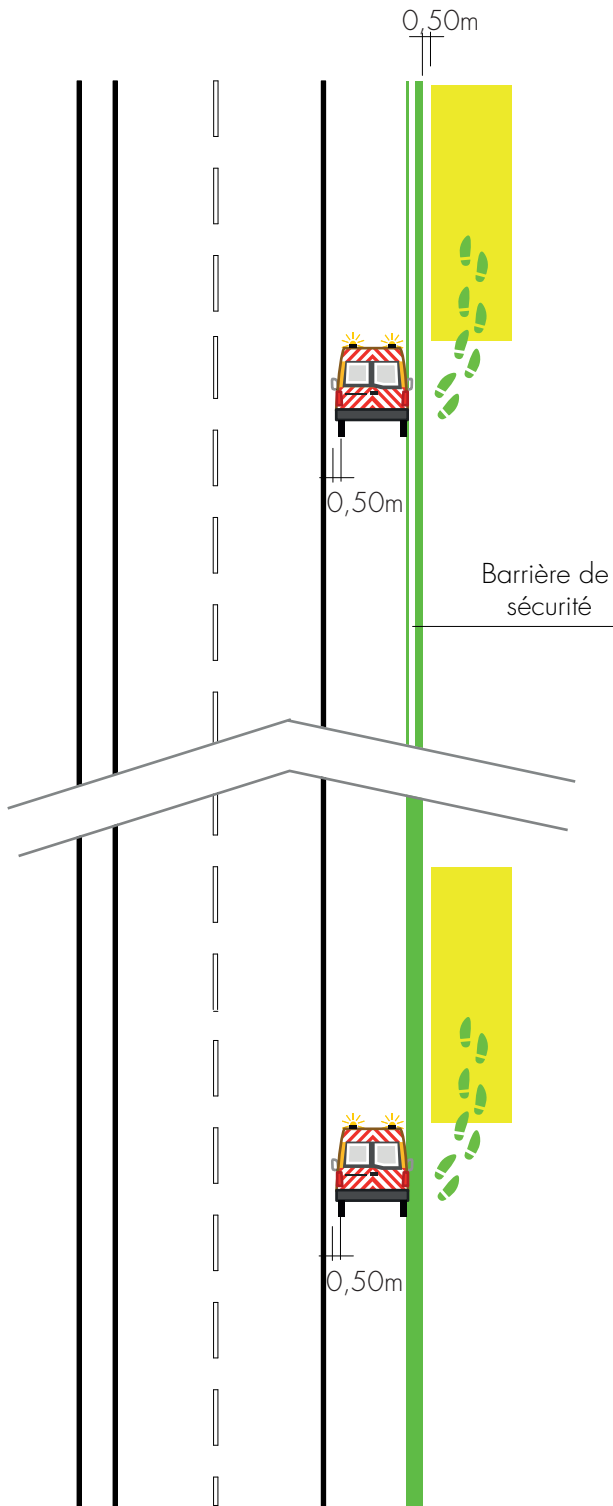


N.B : Cette planche est à adapter pour des cas particuliers (échangeurs, carrefour...). Pour ces cas, il y a lieu d'étudier la solution la plus adaptée et répondant aux prescriptions de Qualiroutes.

CHAMPS D'APPLICATION

- Interventions électromécaniques
- Inspections
- Dépose/reprise des travailleurs de différentes activités (ramassage...) situées à plus de 50 cm du bord de voirie

Remarque : Les gyrophares du véhicule d'inspection sont allumés pendant toute la durée de l'intervention



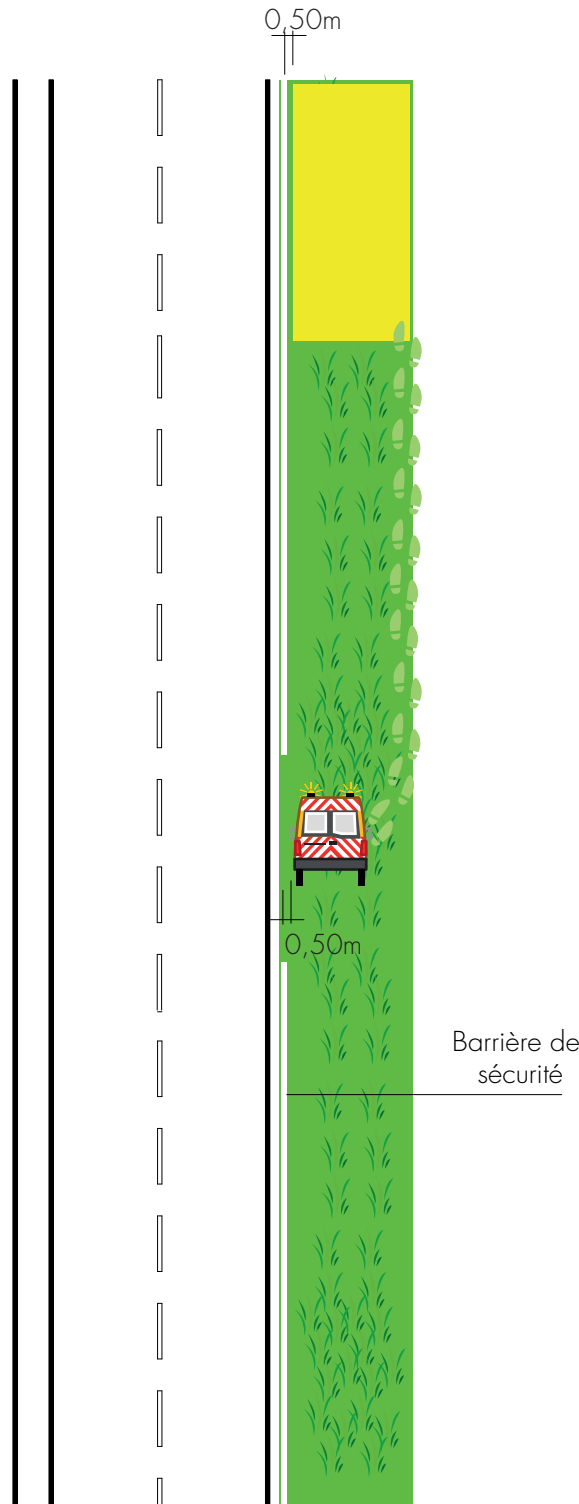
N.B : Cette planche est à adapter pour des cas particuliers (échangeurs, carrefour...). Pour ces cas, il y a lieu d'étudier la solution la plus adaptée et répondant aux prescriptions de Qualiroutes.

INTERVENTION STATIONNAIRE (INSPECTION) EN TERRE-PLEIN LATÉRAL DROIT ET À PLUS DE 0,5 M DU BORD DE LA CHAUSSÉE D'UNE AUTOROUTE OU D'UNE ROUTE À 2X2 VOIES ASSIMILÉE SANS BAU OU ACCOTEMENT PRATICABLE

CHAMPS D'APPLICATION

- Interventions électromécaniques
- Inspections
- Dépose/reprise des travailleurs de différentes activités (ramassage...) situées à plus de 50 cm du bord de voirie

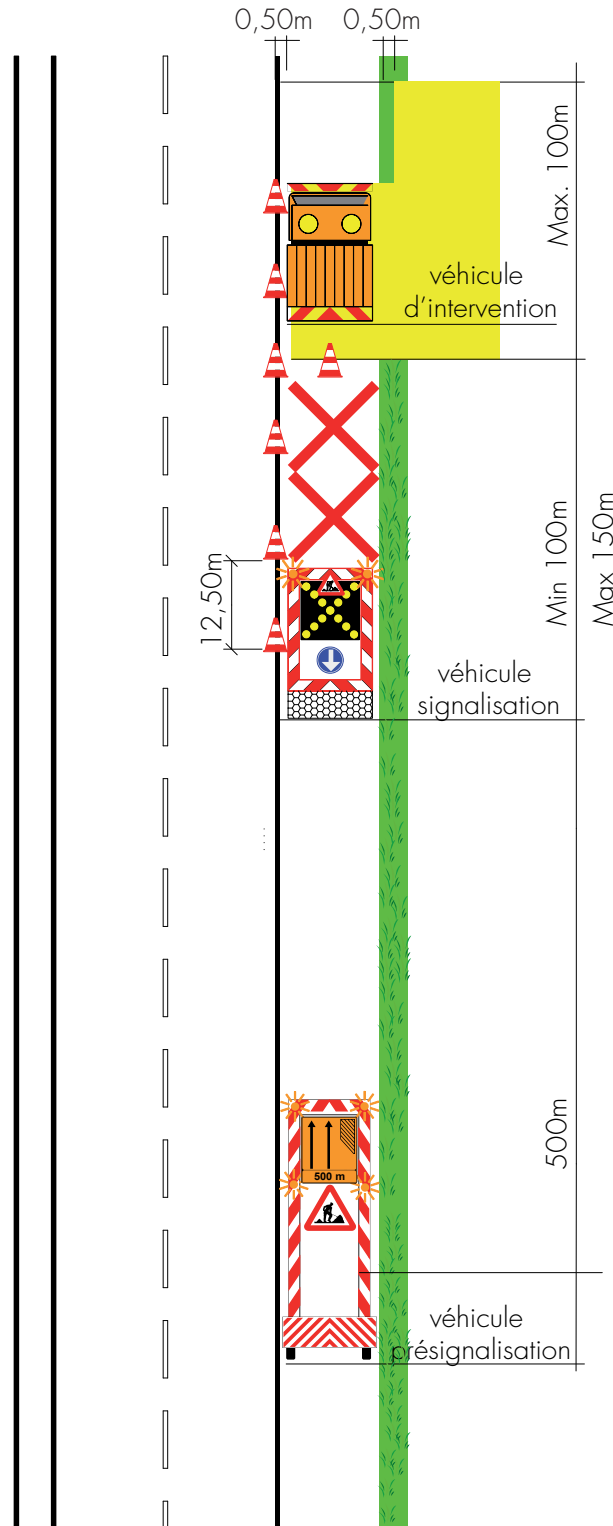
Remarque : Les gyrophares du véhicule d'inspection sont allumés pendant toute la durée de l'intervention



N.B : Cette planche est à adapter pour des cas particuliers (échangeurs, carrefour...). Pour ces cas, il y a lieu d'étudier la solution la plus adaptée et répondant aux prescriptions de Qualiroutes.

CHAMPS D'APPLICATION

- Interventions électromécaniques
- Essais routiers
- Rebouchage de nids de poules
- Marquages localisés
- Curage
- Taille végétation
- Interventions sur impétrants
- Avaries
- Inspections
- Intervention sur la signalisation

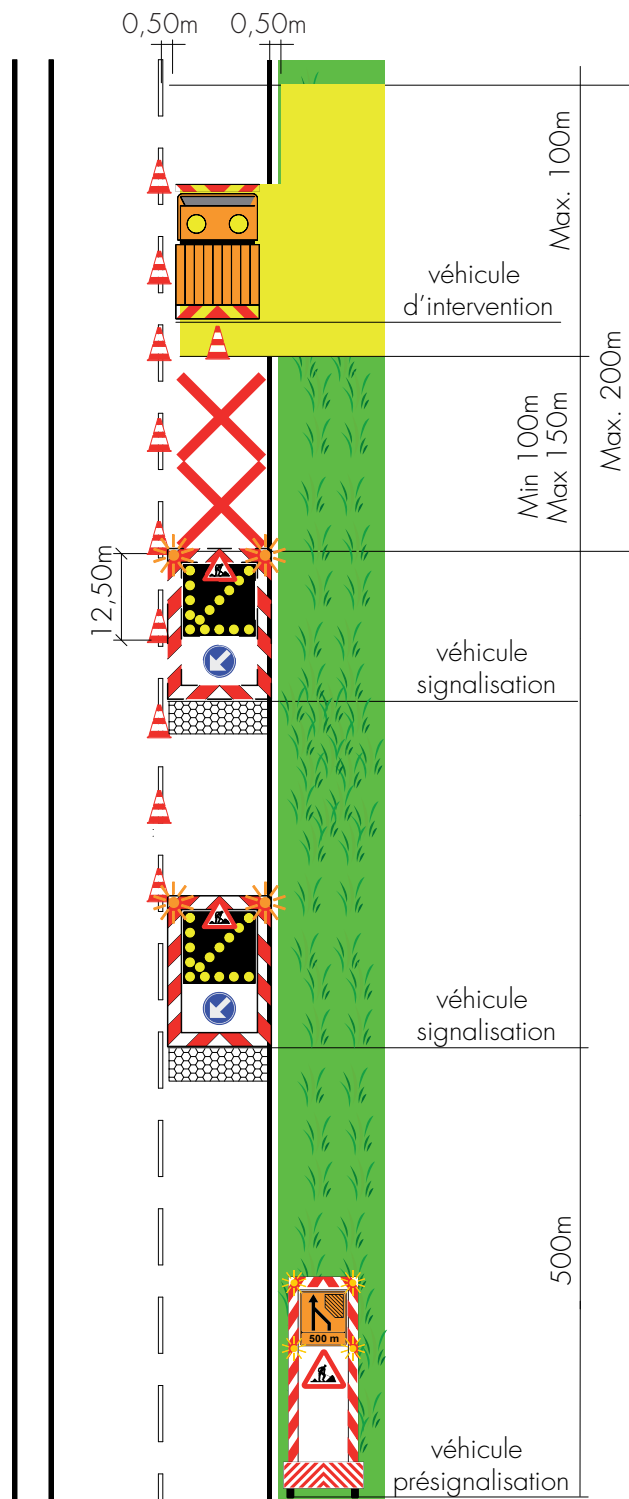


N.B : Cette planche est à adapter pour des cas particuliers (échangeurs, carrefour...). Pour ces cas, il y a lieu d'étudier la solution la plus adaptée et répondant aux prescriptions de Qualiroutes.

CHAMPS D'APPLICATION

- Interventions électromécaniques
- Essais routiers
- Rebouchage de nids de poules
- Marquages localisés
- Curage
- Taille végétation
- Interventions sur impétrants
- Avaries
- Inspections
- Intervention sur la signalisation

Remarques : cette planche s'applique aux endroits sans échangeurs

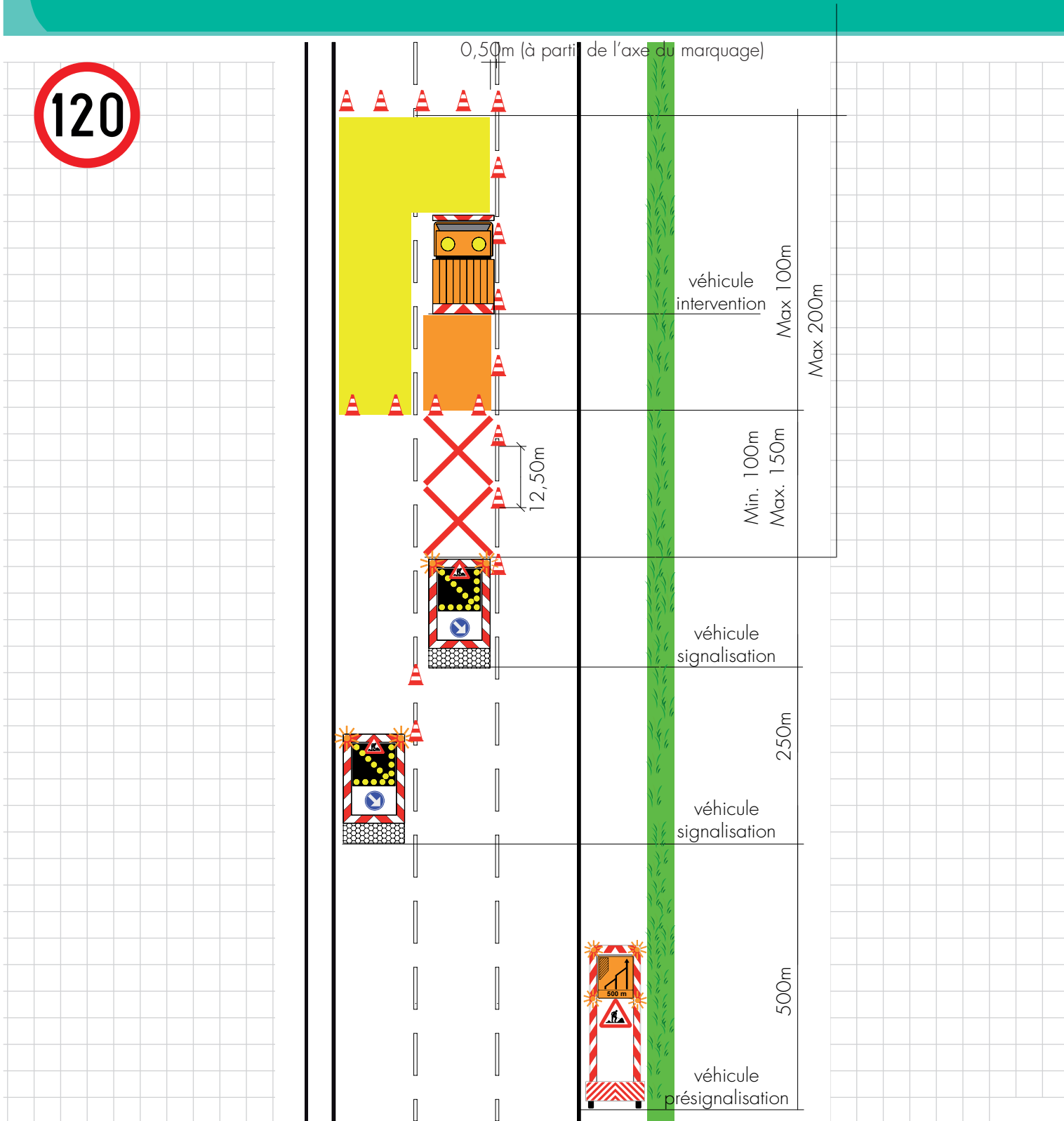


Variable en fonction des possibilités de placement du véhicule de pré-signalisation Min 150m – Max 4000m

N.B : Cette planche est à adapter pour des cas particuliers (échangeurs, carrefour...). Pour ces cas, il y a lieu d'étudier la solution la plus adaptée et répondant aux prescriptions de Qualiroutes.

CHAMPS D'APPLICATION

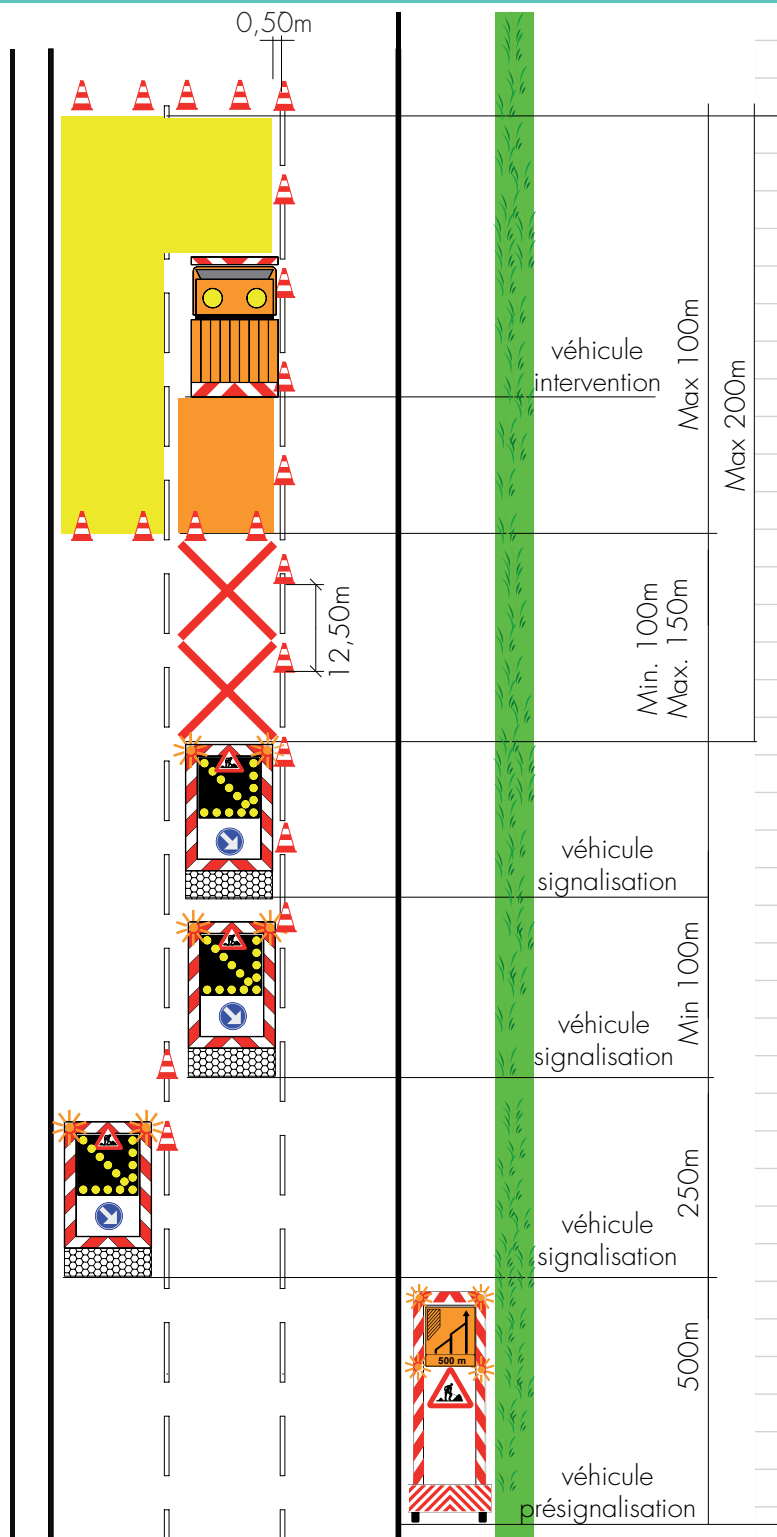
- Interventions électromécaniques
- Essais routiers
- Rebouchage de nids de poules
- Marquages localisés
- Curage
- Interventions sur impétrants
- Inspections
- Intervention sur la signalisation



N.B : Cette planche est à adapter pour des cas particuliers (échangeurs, carrefour...). Pour ces cas, il y a lieu d'étudier la solution la plus adaptée et répondant aux prescriptions de Qualiroutes.

CHAMPS D'APPLICATION

- Interventions électromécaniques
- Essais routiers
- Rebouchage de nids de poules
- Marquages localisés
- Curage
- Interventions sur impétrants
- Inspections
- Intervention sur la signalisation



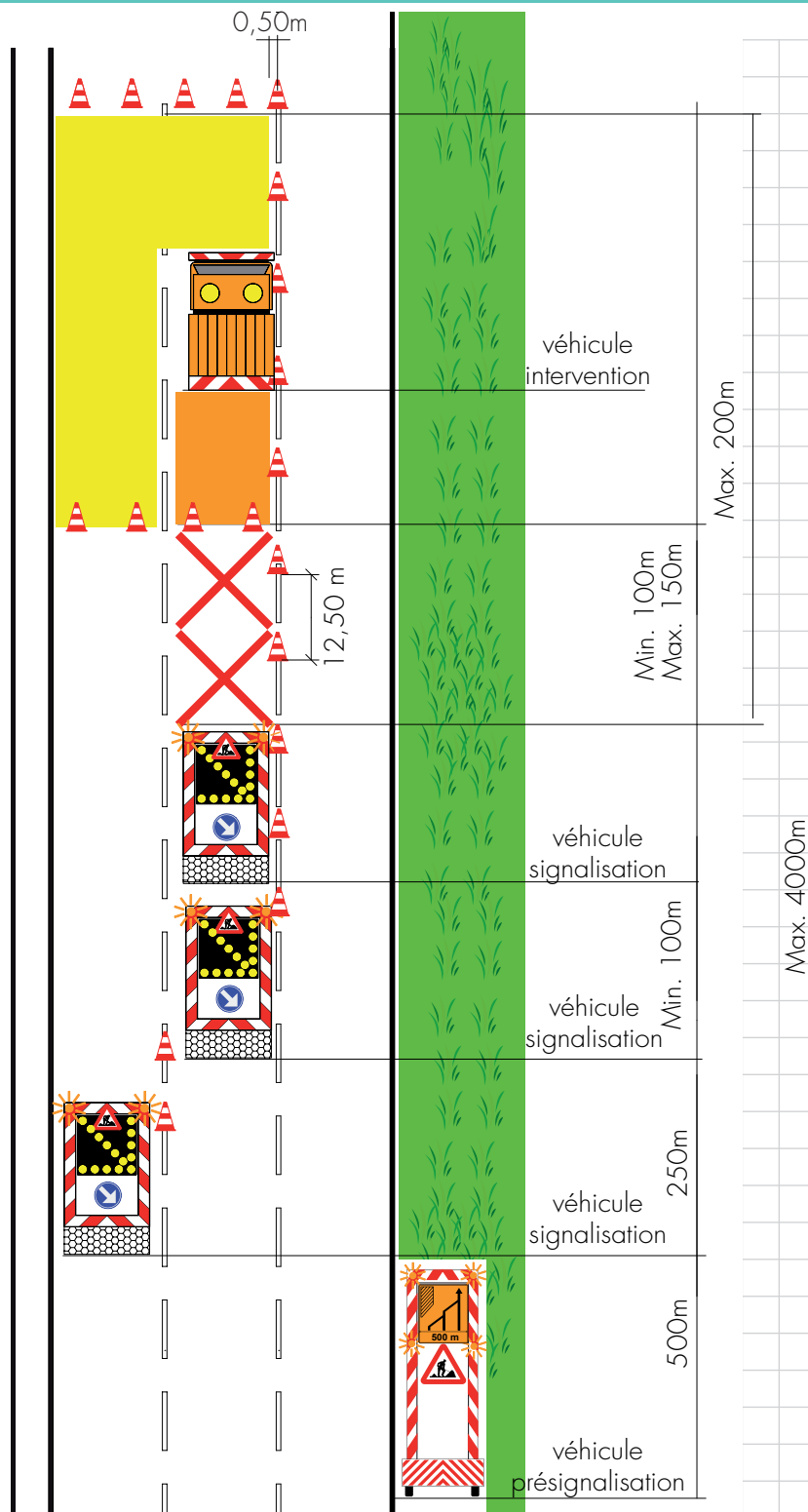
Pour ce type de chantier, il est possible de réaliser des chantiers stationnaires sur 4 km de long en maintenant fixes à la fois la présignalisation et le premier absorbeur de choc. Le deuxième absorbeur de choc se déplace avec le véhicule de chantier sur une longueur ne pouvant dépasser 4 km.

N.B : Cette planche est à adapter pour des cas particuliers (échangeurs, carrefour...). Pour ces cas, il y a lieu d'étudier la solution la plus adaptée et répondant aux prescriptions de Qualiroutes.

INTERVENTION STATIONNAIRE SUR VOIE CENTRALE D'UNE AUTOROUTE OU D'UNE ROUTE À 2X3 VOIES ASSIMILÉE SANS BAU OU ACCOTEMENT PRATICABLE

CHAMPS D'APPLICATION

- Interventions électromécaniques
- Essais routiers
- Rebouchage de nids de poules
- Marquages localisés
- Curage
- Interventions sur impétrants
- Inspections
- Intervention sur la signalisation

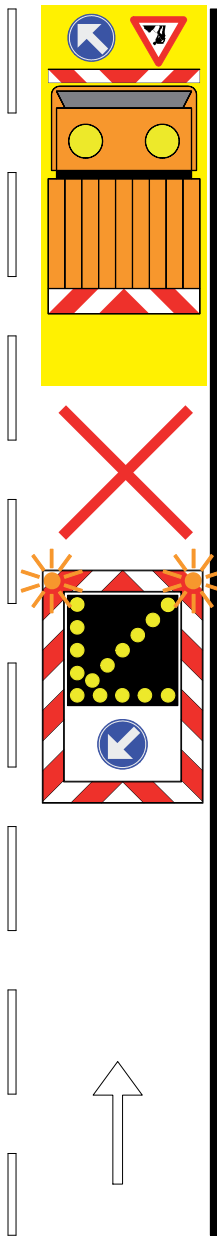
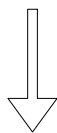


N.B : Cette planche est à adapter pour des cas particuliers (échangeurs, carrefour...). Pour ces cas, il y a lieu d'étudier la solution la plus adaptée et répondant aux prescriptions de Qualiroutes.

CHAMPS D'APPLICATION

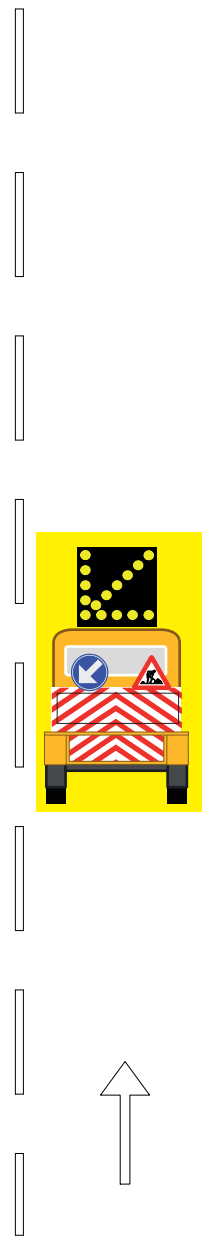
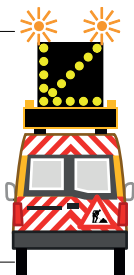
- Essais routiers
- Balayage
- Fauchage d'accotement
- Pose et dépose d'une signalisation de chantier

Remarques : Si la vitesse du véhicule d'intervention est supérieure à la vitesse maximale autorisée - 20 km/h alors seule la signalisation sur le véhicule d'intervention est obligatoire.



Min 3m

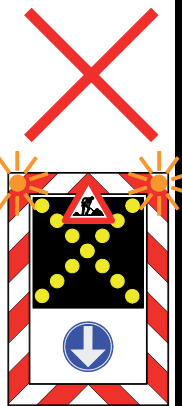
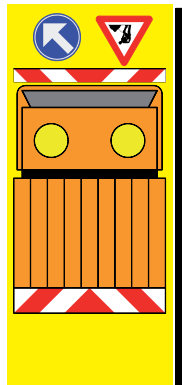
OU



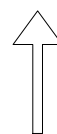
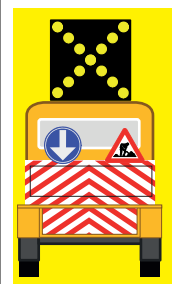
N.B : Cette planche est à adapter pour des cas particuliers (échangeurs, carrefour...). Pour ces cas, il y a lieu d'étudier la solution la plus adaptée et répondant aux prescriptions de Qualiroutes..

CHAMPS D'APPLICATION

- Essais routiers
- Balayage
- Fauchage d'accotement
- Pose et dépose d'une signalisation de chantier



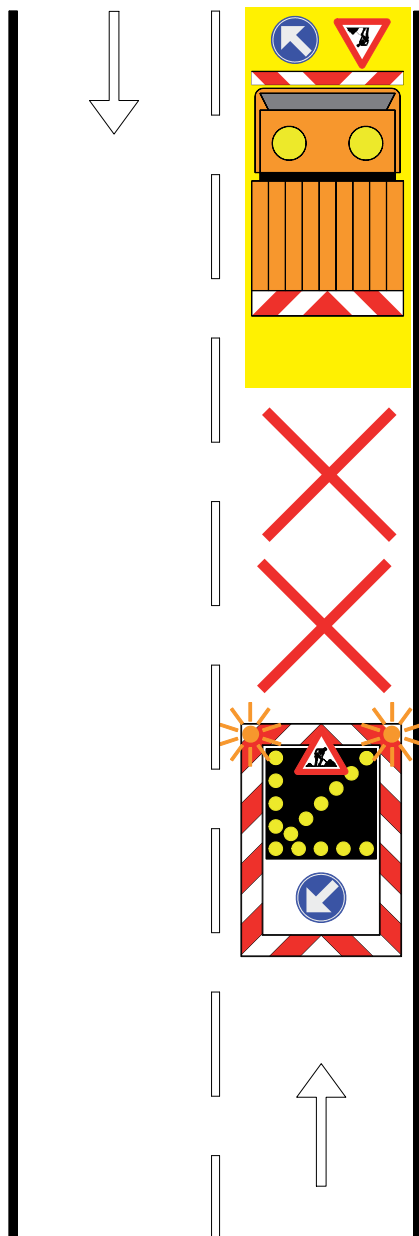
Min 3m
OU



N.B : Cette planche est à adapter pour des cas particuliers (échangeurs, carrefour...). Pour ces cas, il y a lieu d'étudier la solution la plus adaptée et répondant aux prescriptions de Qualiroutes.

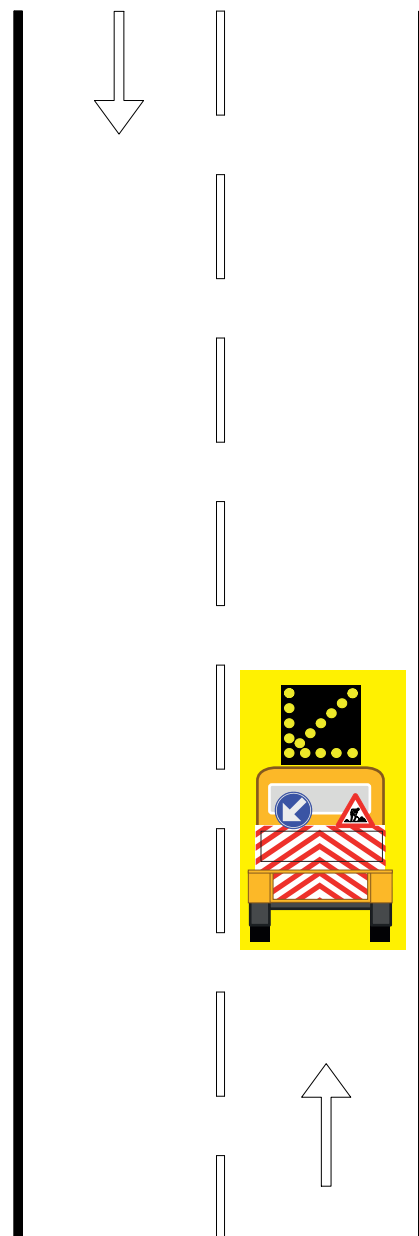
CHAMPS D'APPLICATION

- Essais routiers
- Balayage
- Fauchage d'accotement
- Pose et dépose d'une signalisation de chantier
- Ramassage de déchets sur chaussée



Min 10m

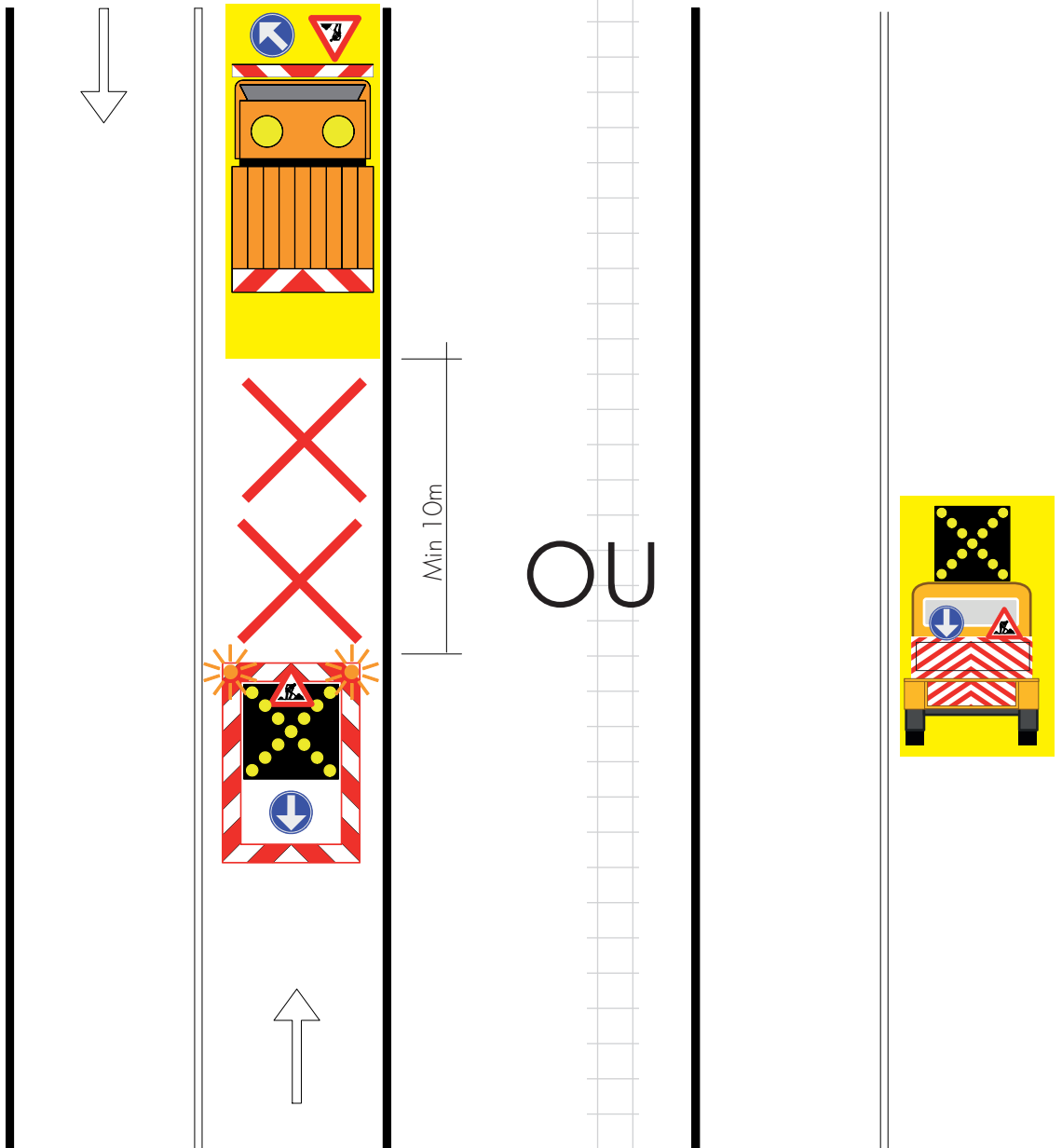
OU



N.B : Cette planche est à adapter pour des cas particuliers (échangeurs, carrefour...). Pour ces cas, il y a lieu d'étudier la solution la plus adaptée et répondant aux prescriptions de Qualiroutes.

CHAMPS D'APPLICATION

- Essais routiers
- Balayage
- Fauchage d'accotement
- Pose et dépose d'une signalisation de chantier
- Ramassage de déchets sur chaussée



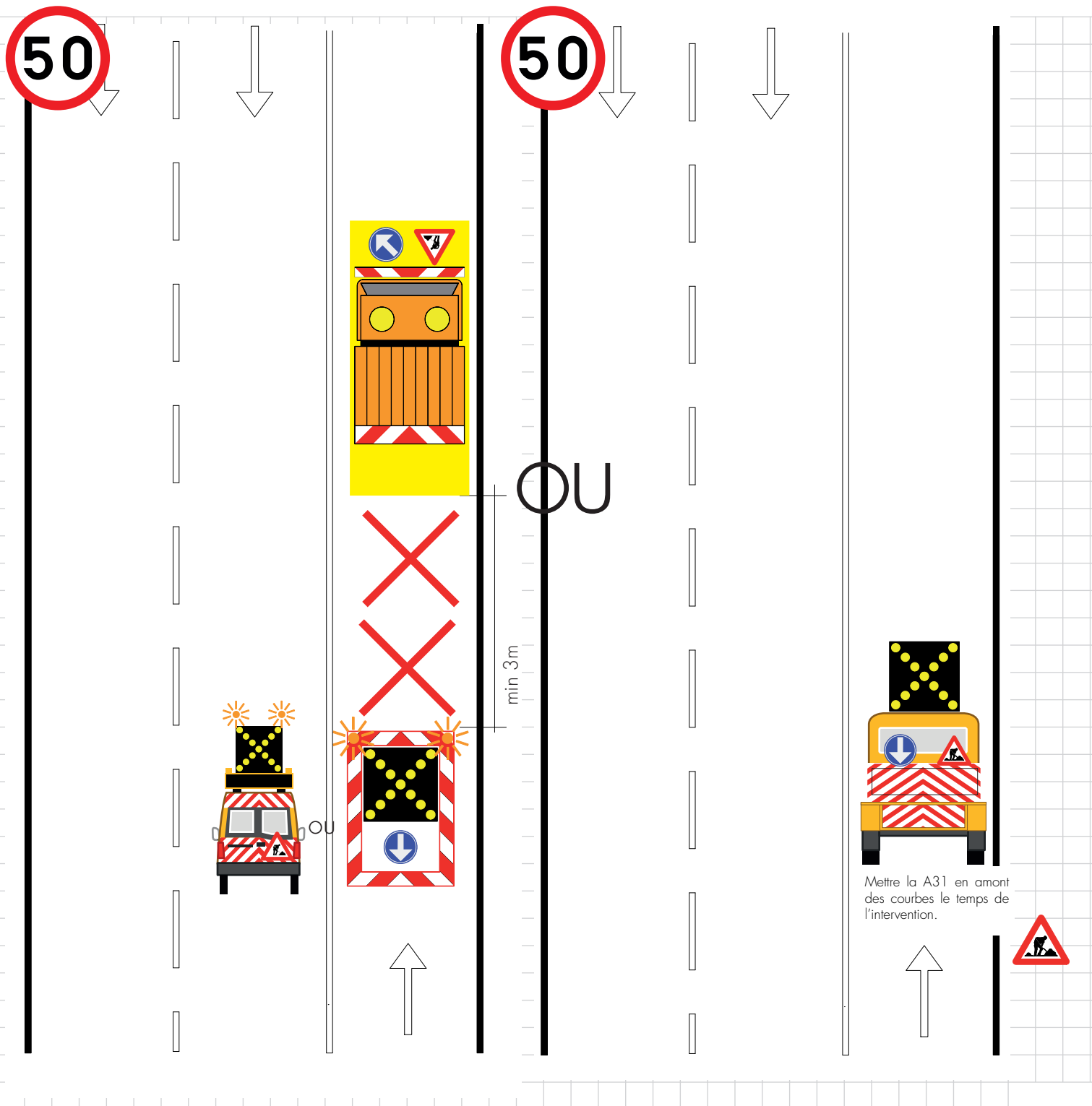
Mettre la A31 en amont des courbes le temps de l'intervention.



N.B : Cette planche est à adapter pour des cas particuliers (échangeurs, carrefour...). Pour ces cas, il y a lieu d'étudier la solution la plus adaptée et répondant aux prescriptions de Qualiroutes.qs

CHAMPS D'APPLICATION

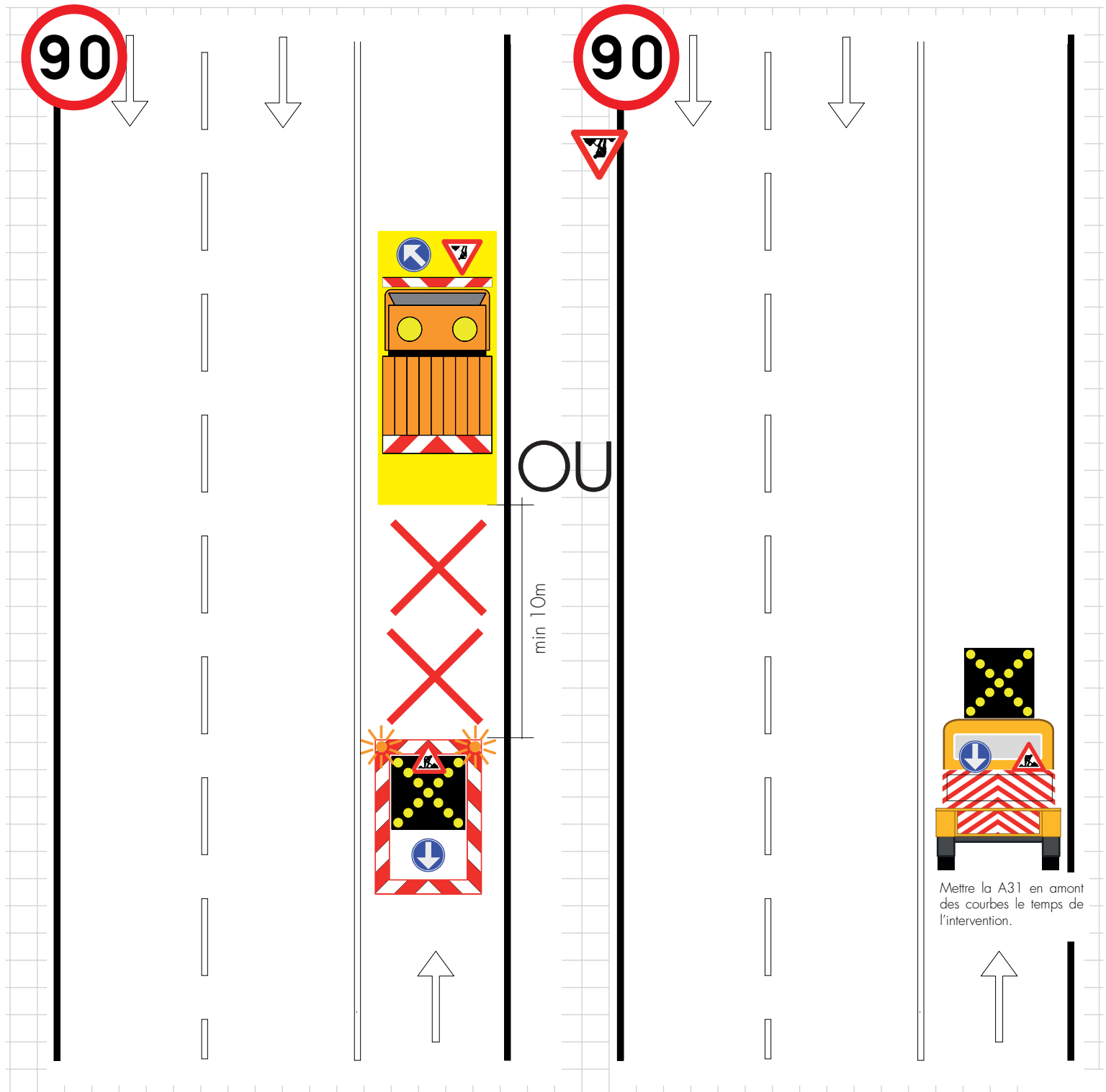
- Essais routiers
- Balayage
- Fauchage d'accotement
- Pose et dépose d'une signalisation de chantier
- Ramassage de déchets sur chaussée



N.B : Cette planche est à adapter pour des cas particuliers (échangeurs, carrefour...). Pour ces cas, il y a lieu d'étudier la solution la plus adaptée et répondant aux prescriptions de Qualiroutes.

CHAMPS D'APPLICATION

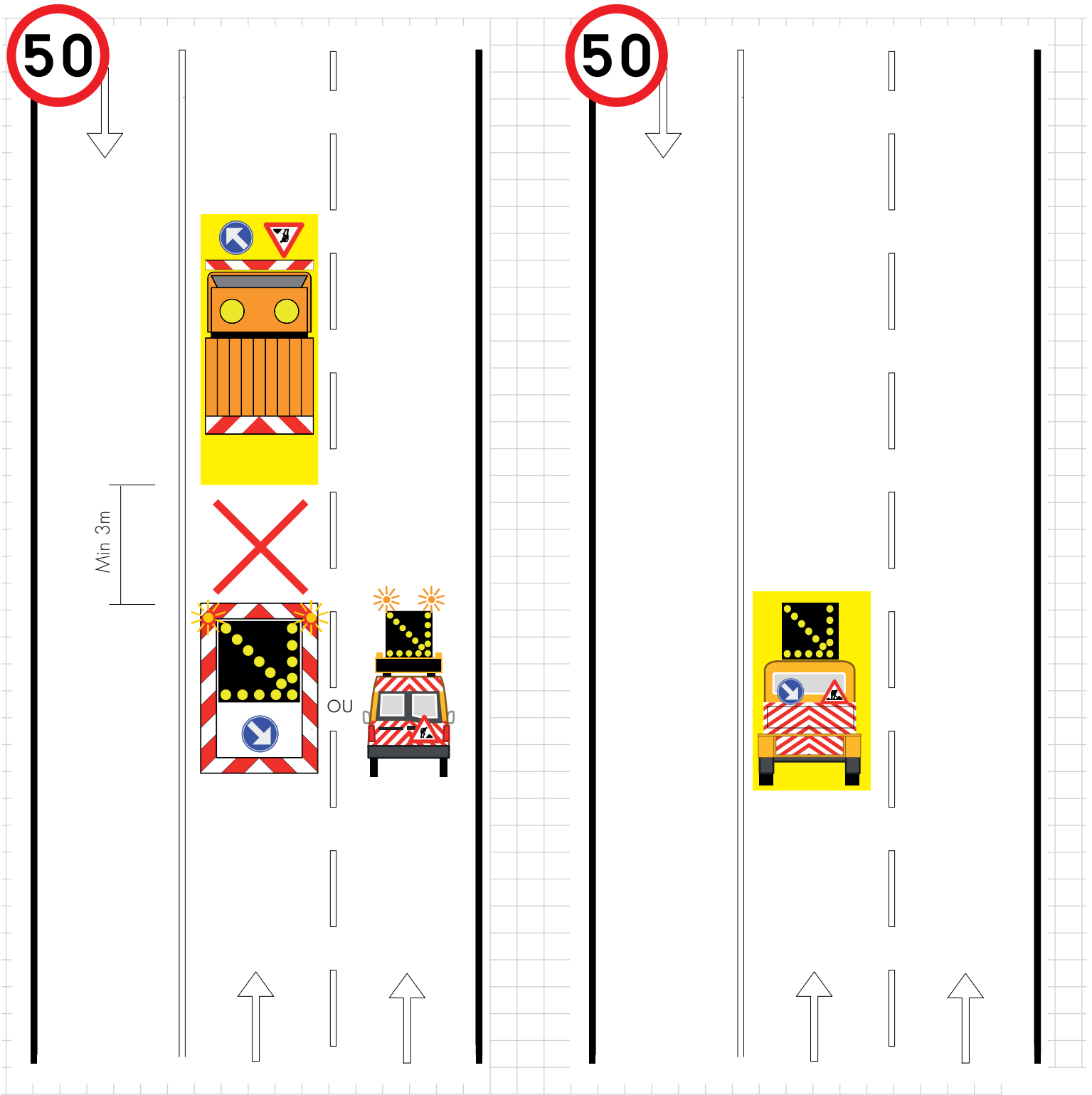
- Essais routiers
- Balayage
- Fauchage d'accotement
- Pose et dépose d'une signalisation de chantier
- Ramassage de déchets sur chaussée



N.B : Cette planche est à adapter pour des cas particuliers (échangeurs, carrefour...). Pour ces cas, il y a lieu d'étudier la solution la plus adaptée et répondant aux prescriptions de Qualiroutes.

CHAMPS D'APPLICATION

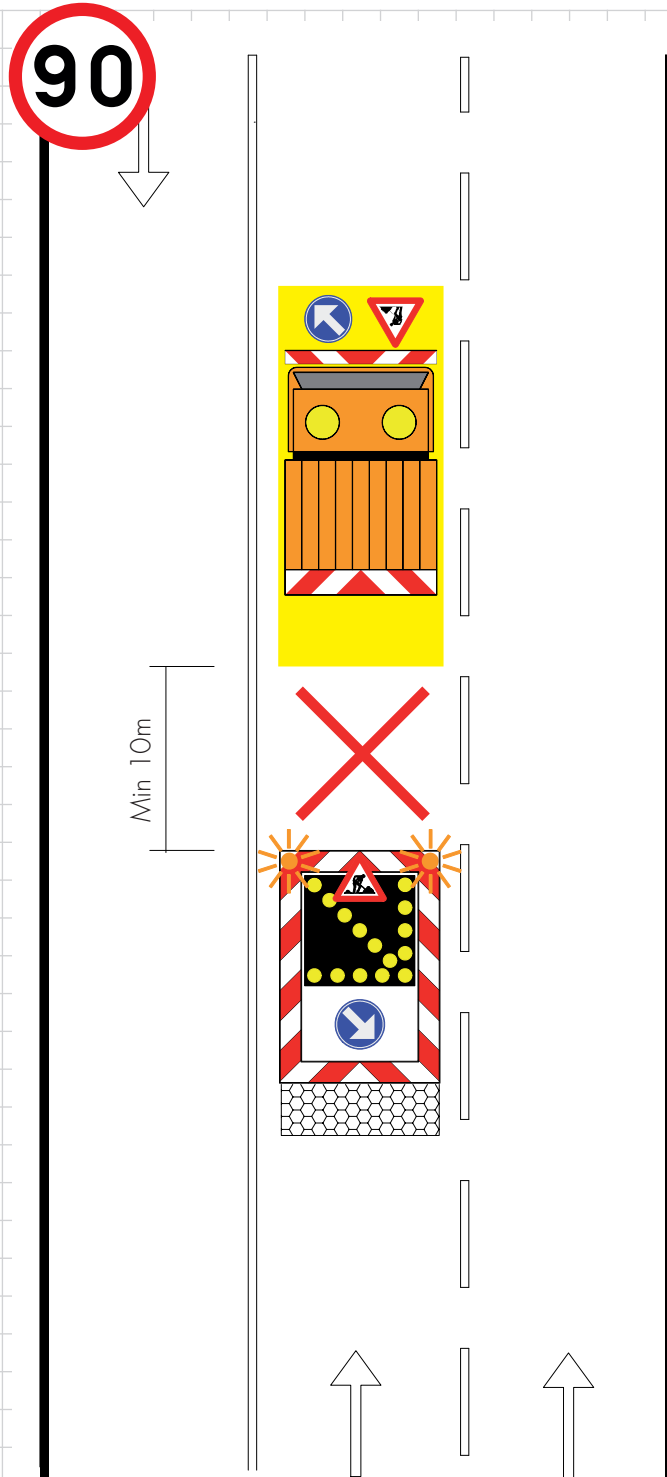
- Essais routiers
- Balayage
- Pose et dépose d'une signalisation de chantier



N.B : Cette planche est à adapter pour des cas particuliers (échangeurs, carrefour...). Pour ces cas, il y a lieu d'étudier la solution la plus adaptée et répondant aux prescriptions de Qualiroutes.

CHAMPS D'APPLICATION

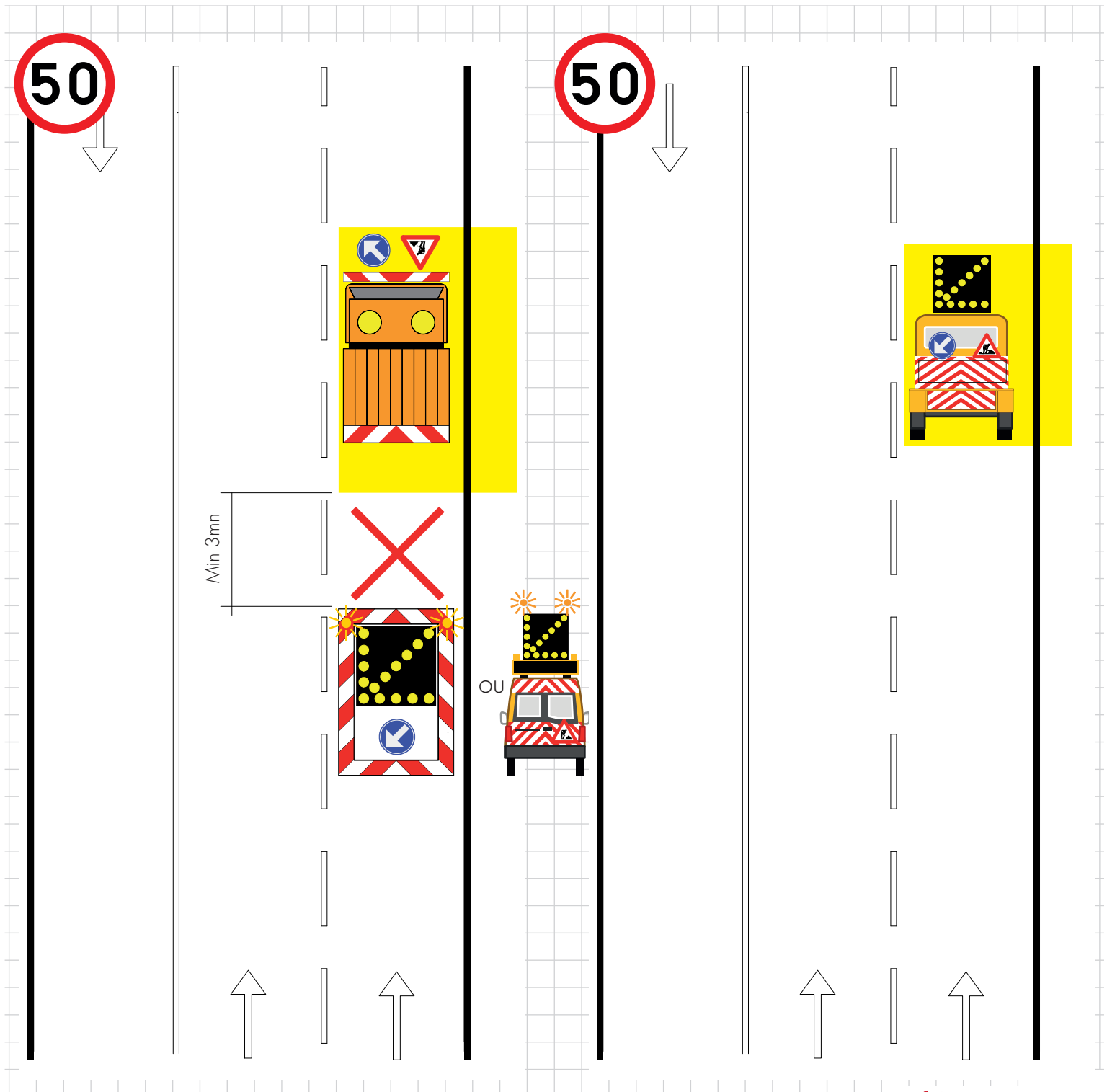
- Essais routiers
- Balayage
- Pose et dépose d'une signalisation de chantier



N.B : Cette planche est à adapter pour des cas particuliers (échangeurs, carrefour...). Pour ces cas, il y a lieu d'étudier la solution la plus adaptée et répondant aux prescriptions de Qualiroutes.

CHAMPS D'APPLICATION

- Essais routiers
- Balayage
- Fauchage d'accotement
- Pose et dépose d'une signalisation de chantier

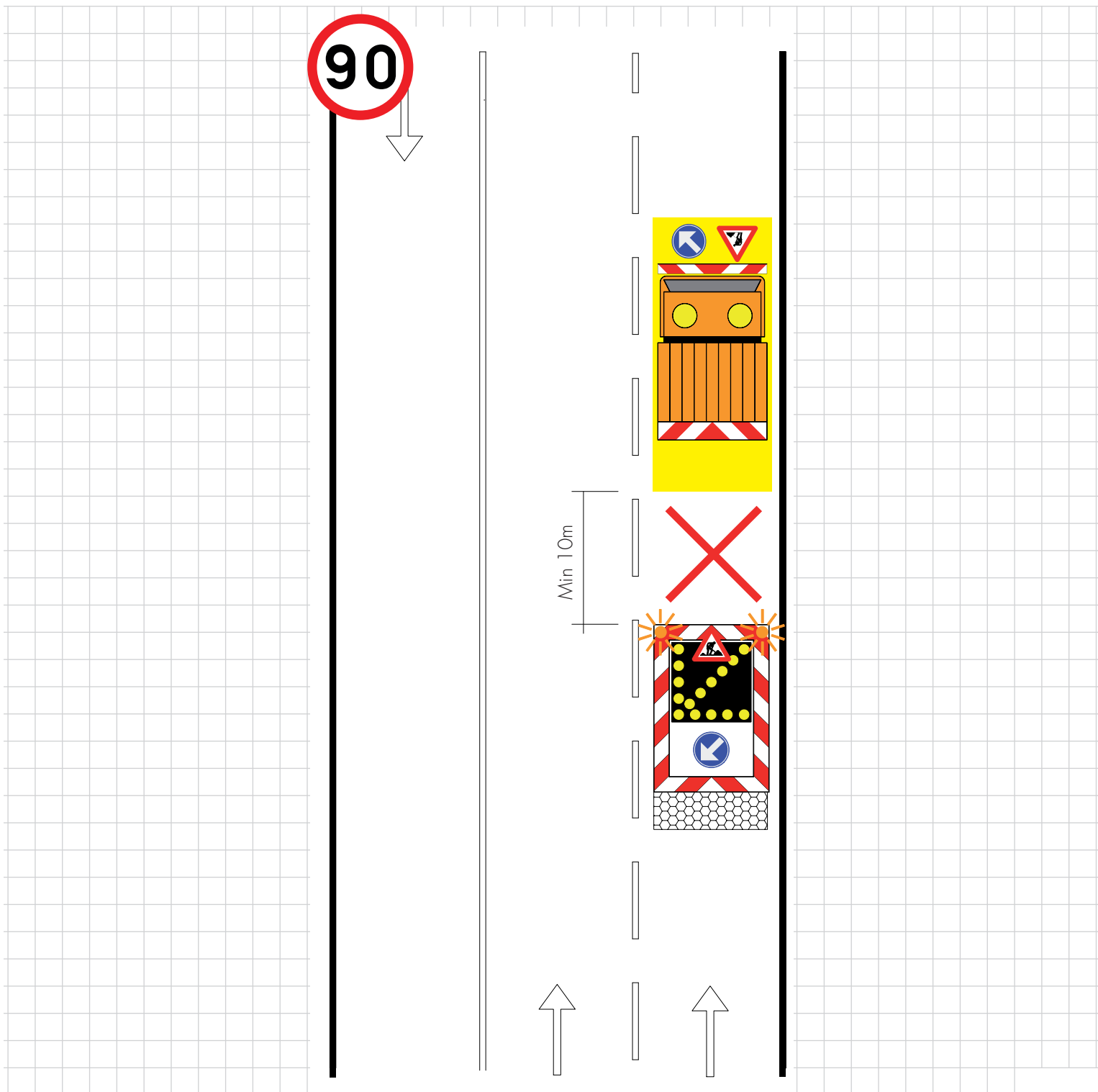


N.B : Cette planche est à adapter pour des cas particuliers (échangeurs, carrefour...). Pour ces cas, il y a lieu d'étudier la solution la plus adaptée et répondant aux prescriptions de Qualiroutes.

Version avril 2020

CHAMPS D'APPLICATION

- Essais routiers
- Balayage
- Fauchage d'accotement
- Pose et dépose d'une signalisation de chantier



N.B : Cette planche est à adapter pour des cas particuliers (échangeurs, carrefour...). Pour ces cas, il y a lieu d'étudier la solution la plus adaptée et répondant aux prescriptions de Qualiroutes.

INTERVENTION MOBILE SUR VOIE RAPIDE D'UNE AUTOROUTE OU D'UNE ROUTE À 2X2 VOIES OU ASSIMILÉE AVEC BAU OU ACCOTEMENT PRATICABLE

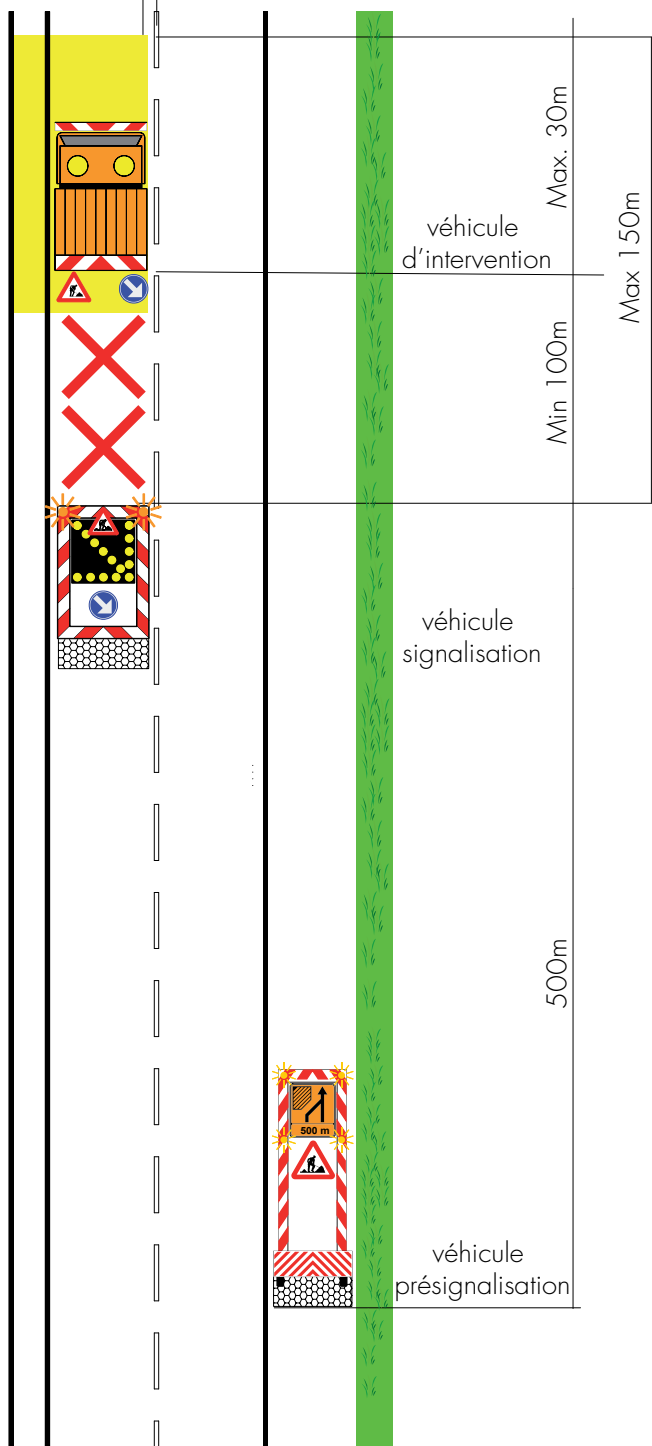
CHAMPS D'APPLICATION

- Essais routiers*
- Balayage
- Fauchage d'accotement
- Ramassage de déchets sur chaussée
- Pose et dépose d'une signalisation de chantier

*Remarques: Si vitesse du véhicule d'intervention >70 km/h



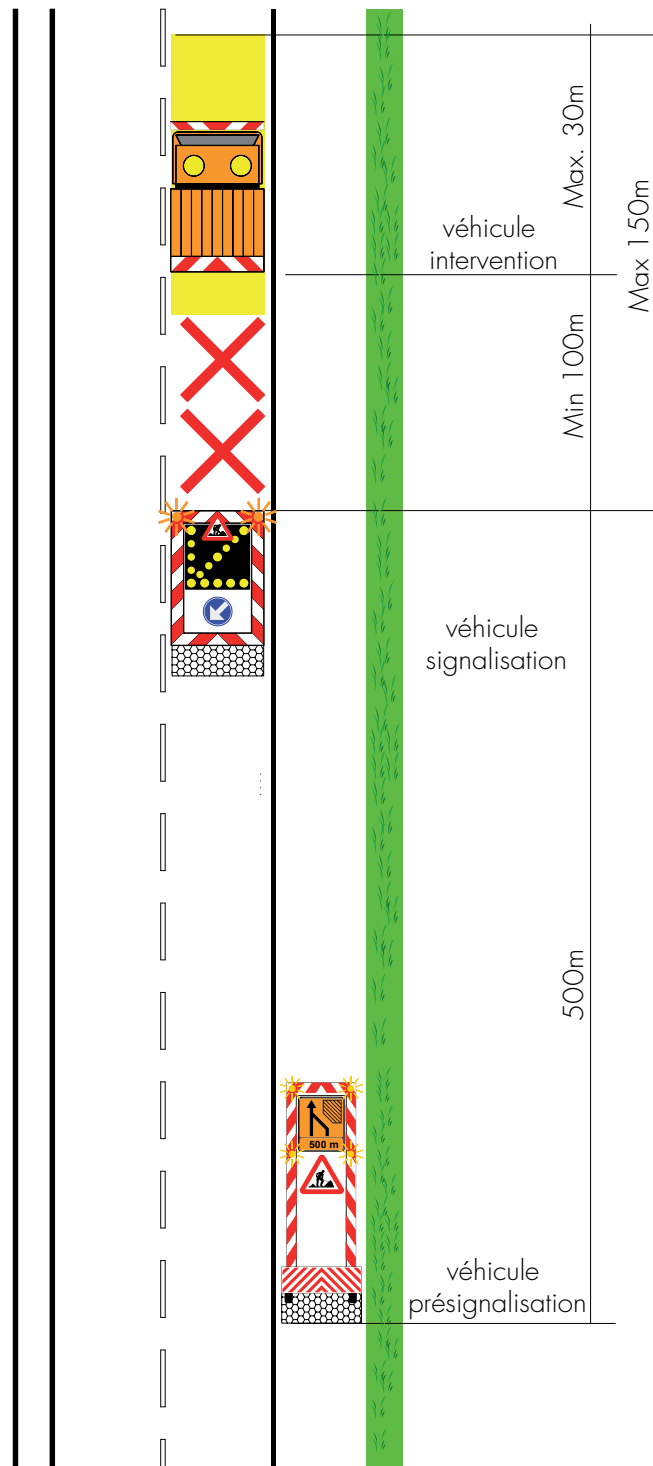
0,50m (à partir de l'axe du marquage)



N.B : Cette planche est à adapter pour des cas particuliers (échangeurs, carrefour...). Pour ces cas, il y a lieu d'étudier la solution la plus adaptée et répondant aux prescriptions de Qualiroutes.

CHAMPS D'APPLICATION

- Essais routiers
- Pose et dépose d'une signalisation de chantier

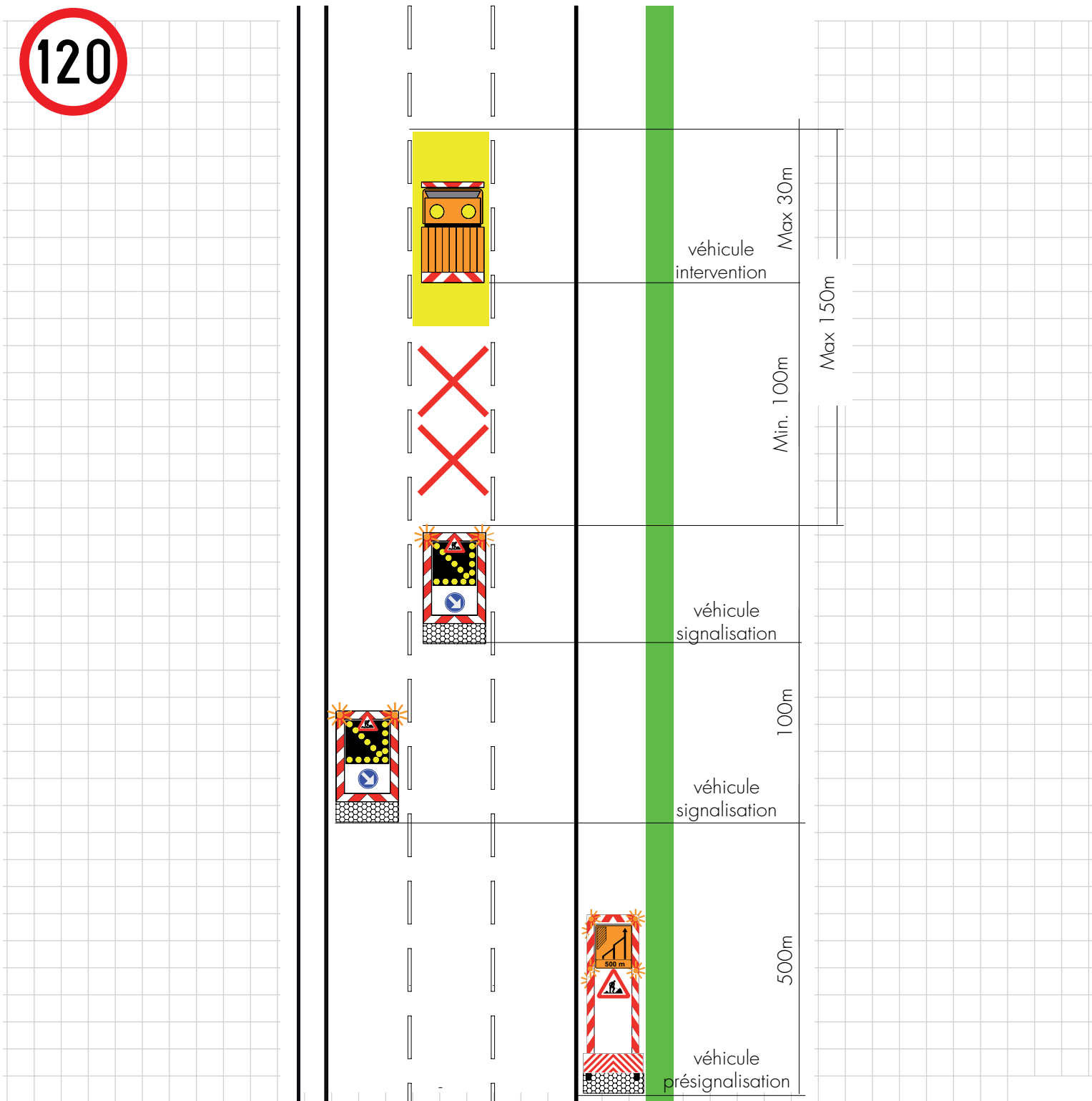


N.B : Cette planche est à adapter pour des cas particuliers (échangeurs, carrefour...). Pour ces cas, il y a lieu d'étudier la solution la plus adaptée et répondant aux prescriptions de Qualiroutes.

CHAMPS D'APPLICATION

- Essais routiers
- Pose et dépose d'une signalisation de chantier

Remarque : Uniquement si la vitesse est inférieure à la vitesse minimum autorisée



N.B : Cette planche est à adapter pour des cas particuliers (échangeurs, carrefour...). Pour ces cas, il y a lieu d'étudier la solution la plus adaptée et répondant aux prescriptions de Qualiroutes.

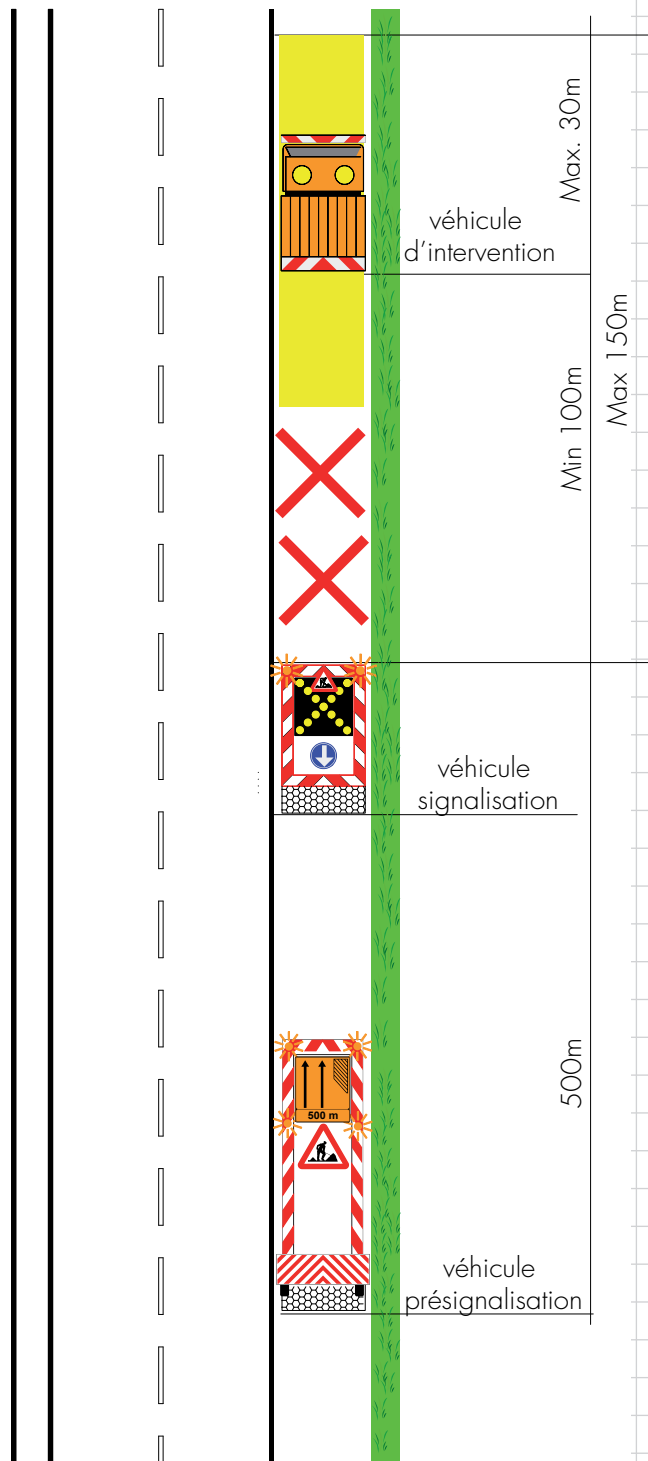
CHAMPS D'APPLICATION

- Essais routiers*
- Balayage

- Fauchage d'accotement
- Ramassage de déchets sur chaussée
- Pose et dépose d'une signalisation de chantier

*Remarques :

- Si vitesse du véhicule d'intervention >70 km/h
- Si du personnel doit intervenir dans la zone de travail, il doit se situer devant le véhicule d'intervention



N.B : Cette planche est à adapter pour des cas particuliers (échangeurs, carrefour...). Pour ces cas, il y a lieu d'étudier la solution la plus adaptée et répondant aux prescriptions de Qualiroutes.

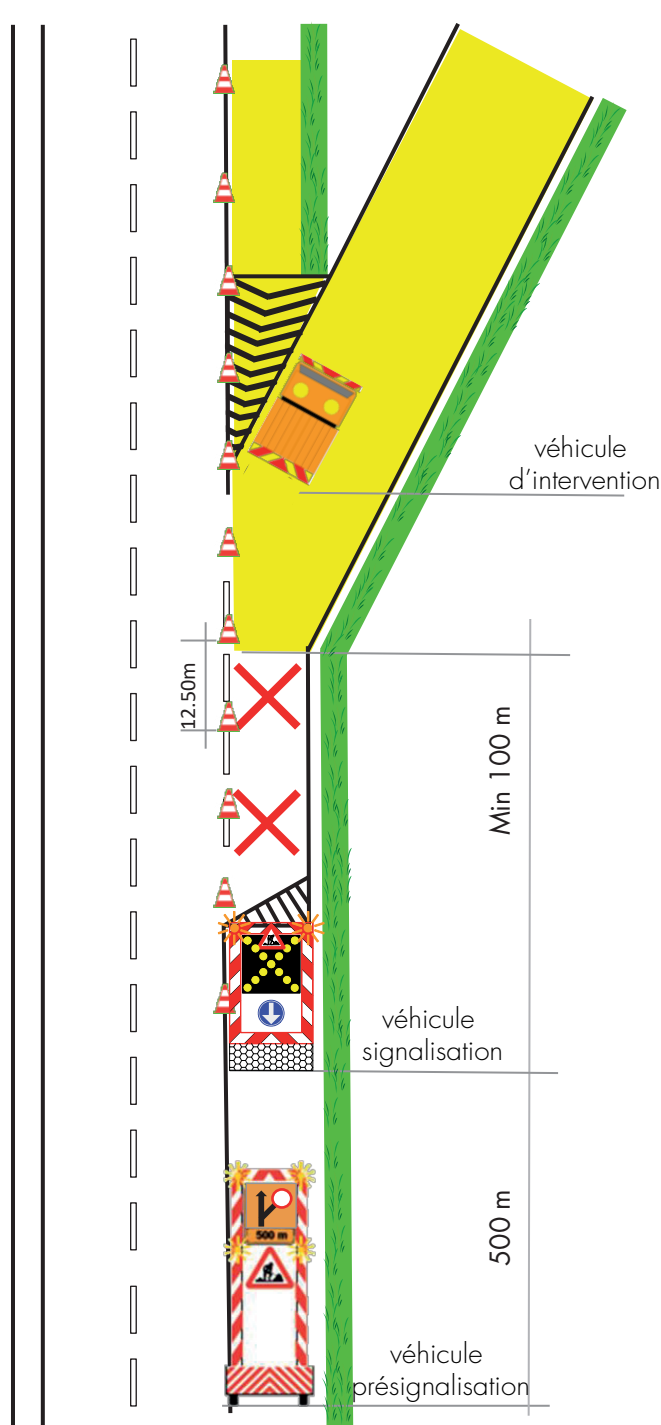
CHAMPS D'APPLICATION

- Interventions électromécaniques
- Essais routiers
- Rebouchage de nids de poules
- Marquages localisés
- Curage

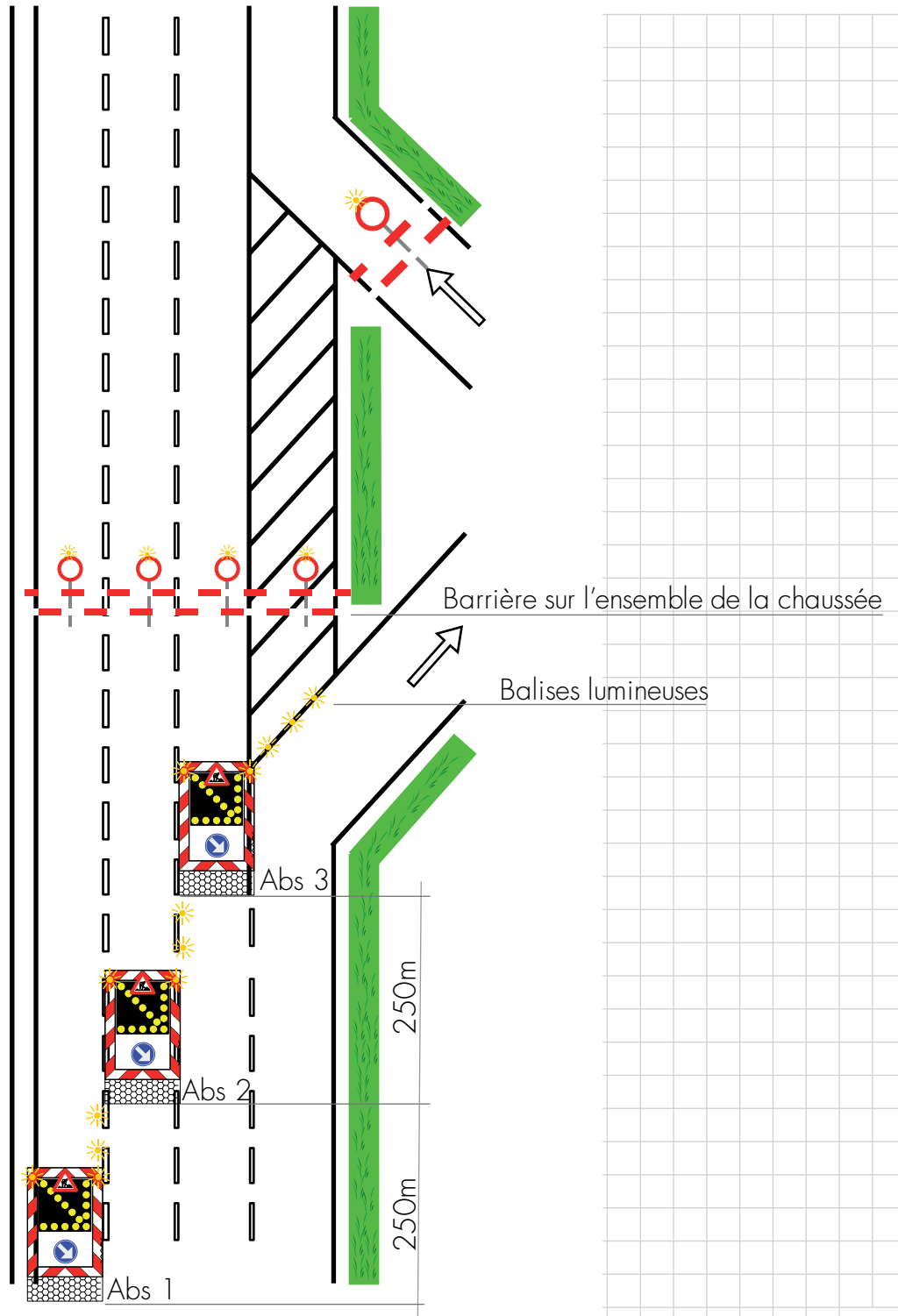
- Taille végétation
- Interventions sur impétrants
- Avaries
- Inspections
- Intervention sur la signalisation

Remarque : à éviter dans les heures de pointes (cf. circulaire fluidité trafic)

Annoncer la fermeture temporaire de la sortie si des PMV sont disponibles en amont.



CHAMPS D'APPLICATION



Rapport d'évènement

(incident de circulation dans une signalisation de chantier)

1. Renseignements généraux

Direction :	District :
Route :	Catégorie de signalisation :
BK :	Date de l'incident :
Sens :	Période de la journée :
Date début pose signalisation :	Fin prévue signalisation :
Conditions météo :	Responsable de la signalisation :

2. Croquis de la signalisation en place (avec croix pour les impacts)

3. Informations sur l'incident

Type(s) de véhicule(s) ayant causé l'accident :

Blessés		
	Travailleurs	Usagers
nombre		
gravité		

Dégâts constatés sur la signalisation (description brève):

Actions prises pour rétablir la signalisation :

Rédigé par :

Veillez envoyer le formulaire à l'adresse suivante
secretariat@sipp.wallonie.be

