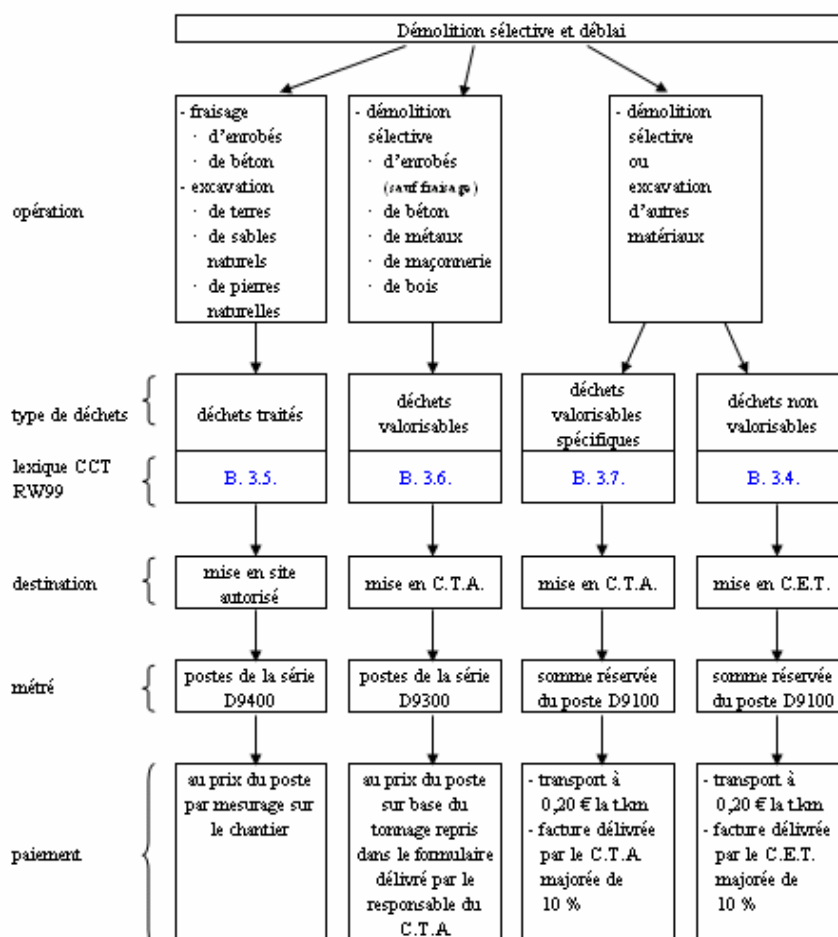


6. La génération des postes relatifs aux déchets

Les impositions du CCT RW 99 : 2004

« L'évacuation des déchets s'opère exclusivement soit par mise en site autorisé, soit par mise en C.T.A., soit par mise en C.E.T. Ces opérations font l'objet de postes spécifiques appartenant à la série D9000 du C.P.N.

Tableau D 2.1.1.1.a : Organisation de l'évacuation des déchets



Les déchets proviennent des postes du C.P.N. affectés de l'indice E. Le détail des quantités est fourni par un tableau intitulé « Tableau des déchets » suivant le modèle D. 2.1.1.1.b ci-après complété par le pouvoir adjudicateur et joint en annexe au cahier spécial des charges. »

Modèle D2.1.1.1.b - 01

Tableau des déchets : mise en site autorisé de déchets traités

n° du poste métré	code du C.P.N. avec indice E	libellé succinct	fraisats d'embases bitumineux	fraisats de revêtements en béton	terres	sables naturels ou sables de pierres naturelles	pierres naturelles (empierrement non lié, pavés, ...)	terres, sables naturels ou pierres naturelles en mélange
			D9411	D9412	D9420	D9430	D9440	D9450
TOTAUX								

Modèle D2.1.1.1.b - 02

Tableau des déchets : mise en C.T.A. de déchets valorisables

n° du poste métré	code du C.P.N. avec indice E	libellé succinct	embases bitumineux en moirceaux	béton non armé	béton armé	empierrement lié	maçonnerie	métaux ferreux	métaux non ferreux	bois	de construction et de démolition en mélange
			D9310	D9321	D9322	D9323	D9330	D9341	D9342	D9350	D9360
TOTAUX											

Modèle D2.1.1.1.b - 03

Tableau des déchets : mise en C.E.T. de déchets non valorisables

n° du poste métré	code du C.P.N. avec indice E	libellé succinct	Somme réservée
			D9100
TOTAUX			



Remarques préalable concernant le calcul des quantités des postes D9000

Pour certains postes, le poste de la série D9000 est unique. Par exemple :

- Fraisage d'enrobé : D9411
- Démolition de béton armé : D9322

Pour d'autres postes, plusieurs postes de la série D9000 peuvent être sélectionnés.

Par exemple, pour les terrassements, l'évacuation peut se faire par les postes :

- D9420 : terres
- D9430 : sables naturels
- D9440 : pierres naturelles
- D9450 : en mélange

MAO v.4 permet et limite ce choix.

De même, pour certains postes, la quantité de déchets est fixe. Par exemple :

- 1 m³ de terrassement = 1 m³ de déchets
- 1 m² de fraisage en 2 cm d'épaisseur = 0,02 m³ de déchets

Pour d'autres postes, cette quantité de déchets est variable. Par exemple :

- fraisage entre 15 et 20 cm -> entre 0,15 m³ et 0,20 m³ de déchets

Le programme contient ces deux limites et autorise le choix entre ces limites.



Informations à fournir à MAO v.4 pour les postes :

a) dont les déchets sont traité et mis en site autorisé

L'unité des postes relatifs à l'évacuation des déchets est le m³.

Le mesurage s'effectue sur le chantier.

Il faut donc convertir l'unité du poste démolition, m³ ou m², en m³.

Veillez éventuellement préciser :

- le taux de conversion ;
- la répartition des déchets, suivant les différents postes de la série D9400. Le total doit faire 100%.

Poste [Modification]

Numéro poste : 2 Modifié le : 30/09/2004

Poste : E2200-E Utilisateur : D21

Libellé abrégé : Déblais généraux

Qté présumée : 2600 = 2 600,00

Prix unitaire estimé : 8,7000 EUR Type prix : QP Quantité présumée

Unité : m3 mètres cubes Taux de TVA : 21,00

Référence CCT RW99 : E.2.2. Réduction applicable
 Cautionnement complémentaire

Libellé : Déblais généraux, en vue d'une évacuation

Copie libellé abrégé

Remarque :

Tableau des déchets Qté présumée : 2 600,00 m3 x 1,00 = 2 600,00 m3

D9420	Mise en site autorisé de terre CWD 17.05.04	90 %
D9450	Mise en site autorisé de terres,...en mélange CWD 17.05.04	10 %
D9430	Mise en site autorisé de sables naturels CWD 01.04.09	0 %
D9440	Mise en site autorisé de pierres naturelles CWD 01.01.02	0 %
TOTAL :		100 %

OK

Annuler

Taux de conversion des déchets en m3/m3

Minimum : 1,00

Proposé : 1,00

Maximum : 1,00

Graphe des prix

Tableau des prix

Déchets

Statistique des prix

Information poste



b) dont les déchets sont valorisables et mis en C.T.A.

L'unité des postes relatifs à l'évacuation des déchets est la tonne.

Le mesurage s'effectue sur base du tonnage repris dans le formulaire délivré par le responsable du C.T.A.

Il faut donc convertir l'unité du poste démolition, m³, m², m, p,..., en tonnes.

Veillez éventuellement préciser :

- le taux de conversion. Il doit tenir compte des dimensions et de la densité de l'élément démolit.
- la répartition des déchets, suivant les différents postes de la série D9300. Le total doit faire 100%.

Poste [Modification]

Numéro poste : 3 Modifié le : 30/09/2004

Poste : D4332-E Utilisateur : D21

Libellé abrégé : Démolition de revêtement dalles béton non armé, 15<E<=25cm

Qté présumée : 200 = 200,00

Prix unitaire estimé : 5 EUR Type prix : QP Quantité présumée

Unité : m2 mètres carrés Taux de TVA : 21,00

Référence CCT RW99 : D.2. Réduction applicable
 Cautionnement complémentaire

Libellé : Démolition sélective de revêtement en dalles de béton non armé, en vue d'une évacuation, épaisseur : 15 < E <= 25 cm

Copie libellé abrégé

Remarque :

Tableau des déchets Qté présumée : 200,00 m2 x 0,50 = 100,00 t

D9321	Mise en C.T.A. de béton non armé CWD 17.01.01	90 %
D9360	Mise en CTA de déchets valorisables en mélange CWD 17.09.04	10 %
TOTAL :		100 %

OK

Annuler

Taux de conversion des déchets en t/m2

Minimum : 0,38

Proposé : 0,50

Maximum : 0,625

Graphe des prix

Tableau des prix

Déchets

Statistique des prix

Information poste



c) dont les déchets sont non valorisables

Le paiement s'effectue sur une somme réservée.

Veillez préciser le montant prévu pour ce poste.

Ces sommes seront totalisées au poste D9100.

Si la somme est nulle, le poste ne sera pas repris dans le tableau des déchets.

Poste [Création]

Poste :	07964-E	Modifié le :	30/09/2004	OK
Libellé abrégé :	Vidange de poubelles et de mini-conteneurs, 180 <= V < 240 l			Annuler
Qté présumée :	5000		5 000,00	
Prix unitaire estimé :		EUR	Type prix : QP Quantité présumée	
Unité :	p pièce	Taux de TVA :	21,00	
Référence CCT RW99 :	O.4.11.6.	<input checked="" type="checkbox"/>	Réduction applicable	
		<input type="checkbox"/>	Cautionnement complémentaire	
Libellé :	Vidange de poubelles et de mini-conteneurs, volume : 180 <= V < 240 l, en vue d'une évacuation			
Remarque :				Graphes des prix
				Tableau des prix

Tableau des déchets

D9100	Somme réservée pour mise en C.E.T.	100 000	Eur	Déchets
	TOTAL :	100 000	Eur	Statistique des prix
				Information poste



d) non normalisé

Lors de la création d'un poste normalisé qui produit des déchets, ne pas oublier de mettre l'option -E, pour préciser qu'il s'agit d'un poste « en vue d'une évacuation ».

Poste [Création]

Poste : D7101-E* Déchets

Modifié le : 30/09/2004

Utilisateur : D21

Libellé abrégé : Démolition sélective d'abri-bus

Qté présumée : 0,00

Prix unitaire estimé : EUR Type prix :

Unité : Taux de TVA : 21,00

Référence CCT RW99 : Réduction applicable
 Cautionnement complémentaire

Libellé : Démolition sélective d'abri-bus

Copie libellé abrégé

Remarque :

Statistiques locales

Intervalle de quantité:	Pas de statistique
Nombre de prix considérés:	
Prix proposés	
- en adjudication:	0,00 EUR
- pour un décompte:	0,00 EUR
Moyenne des prix les plus bas:	0,00 EUR

Statistiques régionales

Pas de statistique
0
0,00 EUR
0,00 EUR
0,00 EUR

Attention, Poste non normalisé, vérifiez vos rubriques

OK

Annuler

Graphe des prix

Tableau des prix

Statistique des prix

Information poste

Une fois le poste créé, cliquer sur :

La fenêtre de sélection du type de déchet s'ouvre.

Selection du type de déchets

Type de déchets	
Mise en C.T.A. de déchets valorisables	t
Mise en site autorisé de déchets traités	m ³
Mise en C.E.T. de déchets non valorisables	€

Ok
Annuler

Une fois le type de déchets sélectionné, tous les postes de la série correspondante, D9100, D9200 ou D9300, sont repris dans le bas de l'écran.

Veuillez préciser la répartition entre les différents postes et utiliser la barre de défilement pour voir tous les postes et le pourcentage total.

Poste [Création]

Poste : **Déchets**

Libellé abrégé :

Qté présumée : = t

Prix unitaire estimé : EUR Type prix :

Unité : Taux de TVA :

Référence CCT RW99 :

Libellé :

Remarque :

Modifié le :

Utilisateur :

Réduction applicable

Cautionnement complémentaire

Tableau des déchets Qté présumée : x = t

D9342	Mise en CTA de déchets métalliques non ferreux CWD 17.04.07	0	%
D9350	Mise en C.T.A. de déchets valorisables de bois CWD 17.02.01	0	%
D9360	Mise en CTA de déchets valorisables en mélange CWD 17.09.04	50	%
TOTAL :		100	%

Copie libellé abrégé

OK

Annuler

Graphe des prix

Tableau des prix

Déchets

Statistique des prix

Information poste

Attention, Poste non normalisé, vérifiez vos rubriques



La génération automatique des postes relatifs aux déchets par MAO v.4

Une fois le métré terminé, MAO crée les postes relatifs aux déchets.

Cliquez <Traitement > <Génération des postes D9000> ou 

L'emplacement ou les postes sont créés dépend du type de métré

1. Métré sans chapitre ni division

Les postes de la série D9000 sont directement créés à la fin du métré. Vous pouvez les déplacer.

2. Métré avec chapitres standardisés

Les postes de la série D9000 sont directement créés à leur place, en respectant l'ordre des postes.

3. Métré avec chapitres non standardisés

L'utilisateur a le choix de créer les postes :

- soit dans un nouveau chapitre à la fin du métré ;
- soit à la fin de chaque chapitre.

La fenêtre de choix suivante est proposée :



4. Métré avec divisions et chapitres standardisés

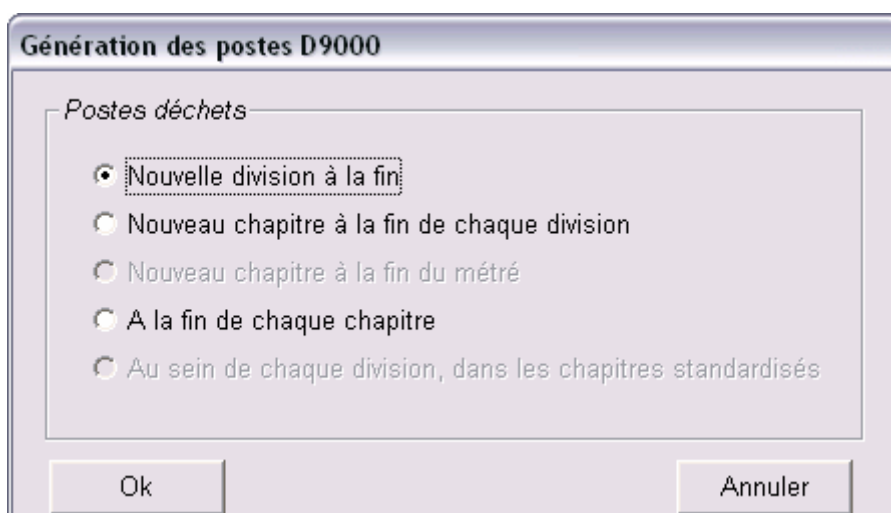
Les postes déchets sont créés à leur place dans chaque division.

5. Métré avec divisions et chapitres non standardisés

L'utilisateur a le choix de créer les postes :

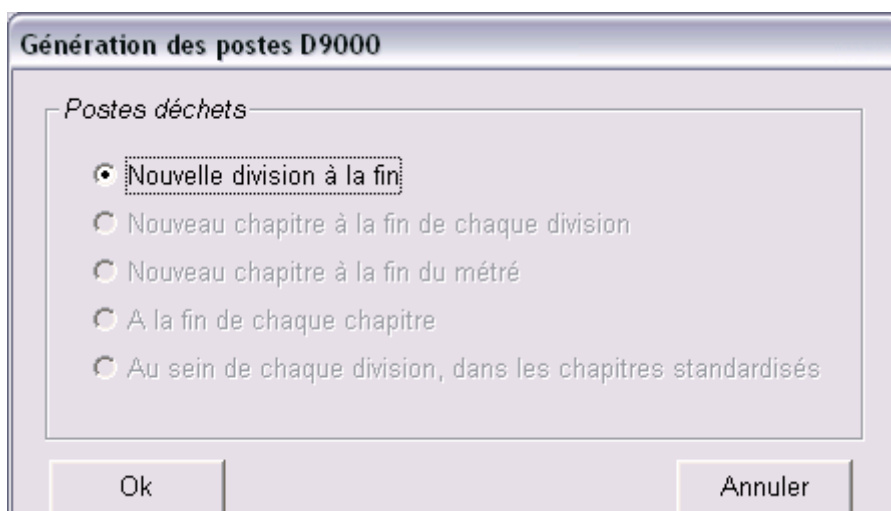
- soit dans une nouvelle division à la fin du métré
- soit dans un nouveau chapitre à la fin de chaque division;
- soit à la fin de chaque chapitre.

La fenêtre de choix suivante est proposée :



6. Cas particulier : Métré avec divisions et chapitres non standardisés, dont une division ne comporte pas de poste

Les postes sont d'office créés dans une nouvelle division.



Les postes D9000 créés par MAO

Le commentaire des postes créés informe de quels postes proviennent les déchets.

L'utilisateur doit préciser les prix unitaires. Ils doivent être non nuls pour passer les tests de validation du métré. Si vous souhaitez mettre un prix nul, vous devez mettre un prix de 0,0001 euro.

Poste [Modification]

Numéro poste :	13	Modifié le :	01/10/2004	OK
Poste :	D9360	Utilisateur :	D21	Annuler
Libellé abrégé :	Mise en CTA de déchets valorisables en mélange CWD 17.09.04			
Qté présumée :	11,50		11,50	
Prix unitaire estimé :	0	EUR	Type prix :	QP Quantité présumée
Unité :	t tonnes	Taux de TVA :	21,00	
Référence CCT RW99 :	D.2.	<input checked="" type="checkbox"/>	Réduction applicable	
		<input type="checkbox"/>	Cautionnement complémentaire	
Libellé :	Mise en C.T.A. de déchets valorisables de construction et de démolition en mélange Code wallon des déchets : 17.09.04 Déchets de construction et démolition en mélange, ...			
Remarque :	Evacuation des déchets du(des) poste(s) n° 4, 3			

Statistiques locales

Intervalle de quantité:	Pas de statistique	
Nombre de prix considérés:		
Prix proposés		
- en adjudication:	0,00 EUR	0,00 EUR
- pour un décompte:	0,00 EUR	0,00 EUR
Moyenne des prix les plus bas:	0,00 EUR	0,00 EUR

Statistiques régionales

Pas de statistique	0

Graphe des prix
Tableau des prix
Statistique des prix
Information poste

Copie libellé abrégé

Le verrouillage « déchet » du métré

Une fois les postes « déchets » créés, le métré est verrouillé. Il n'est plus possible d'ajouter ou de supprimer un poste, ni de modifier les quantités du métré. Il est toujours possible de modifier les prix unitaires et les commentaires et d'autres données secondaires.

Ce verrouillage est nécessaire, car si les quantités changent ou si un poste avec déchet est ajouté ou supprimé, les quantités des postes déchets devraient également changer.

Le déverrouillage « déchet » du métré

Si vous souhaitez modifier le métré ou générer d'une autre façon les postes « déchets », vous devez d'abord déverrouiller le métré.

Soit :

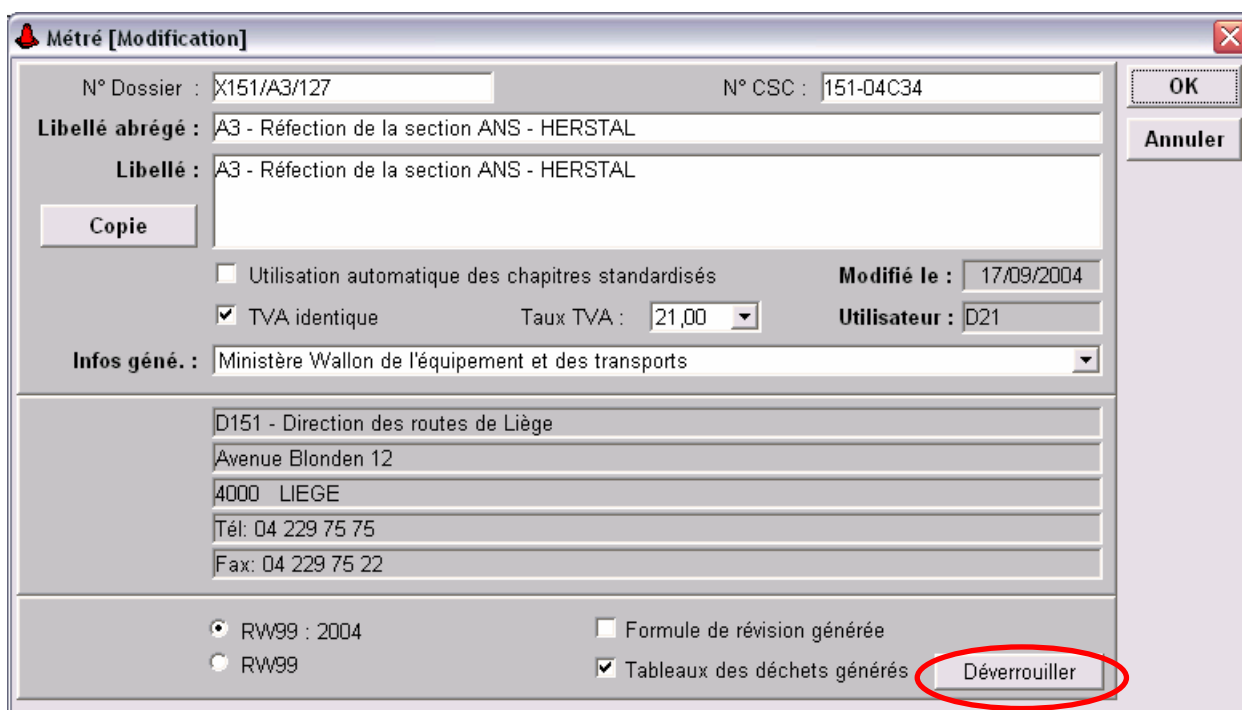
1. Sélectionnez la première ligne du métré :  METRE

2. Cliquez <Edition> <Modifier> ou 

Soit :

Cliquez <Traitement> <Déverrouiller / modifier le métré>

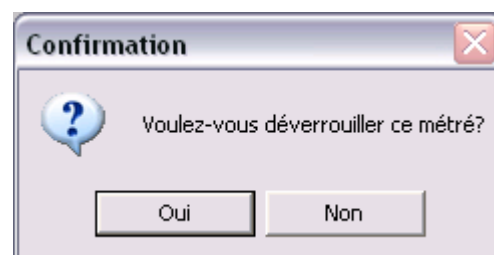
L'écran suivant s'affiche :



The screenshot shows a software window titled "Métré [Modification]". It contains several input fields and checkboxes. The "Déverrouiller" button is highlighted with a red circle. The fields contain the following information:

- N° Dossier : X151/A3/127
- N° CSC : 151-04C34
- Libellé abrégé : A3 - Réfection de la section ANS - HERSTAL
- Libellé : A3 - Réfection de la section ANS - HERSTAL
- Utilisation automatique des chapitres standardisés :
- TVA identique : Taux TVA : 21,00
- Infos généré : Ministère Wallon de l'équipement et des transports
- Adresse : D151 - Direction des routes de Liège, Avenue Blonden 12, 4000 LIEGE
- Téléphone : 04 229 75 75
- Fax : 04 229 75 22
- Formule de révision générée :
- Tableaux des déchets générés : Déverrouiller

Cliquer sur « Déverrouiller » puis « Oui »



The screenshot shows a small dialog box titled "Confirmation" with a question mark icon. The text inside asks "Voulez-vous déverrouiller ce métré?". There are two buttons: "Oui" and "Non".

Tous les postes déchets qui ont été générés sont supprimés et le métré est alors déverrouillé.

