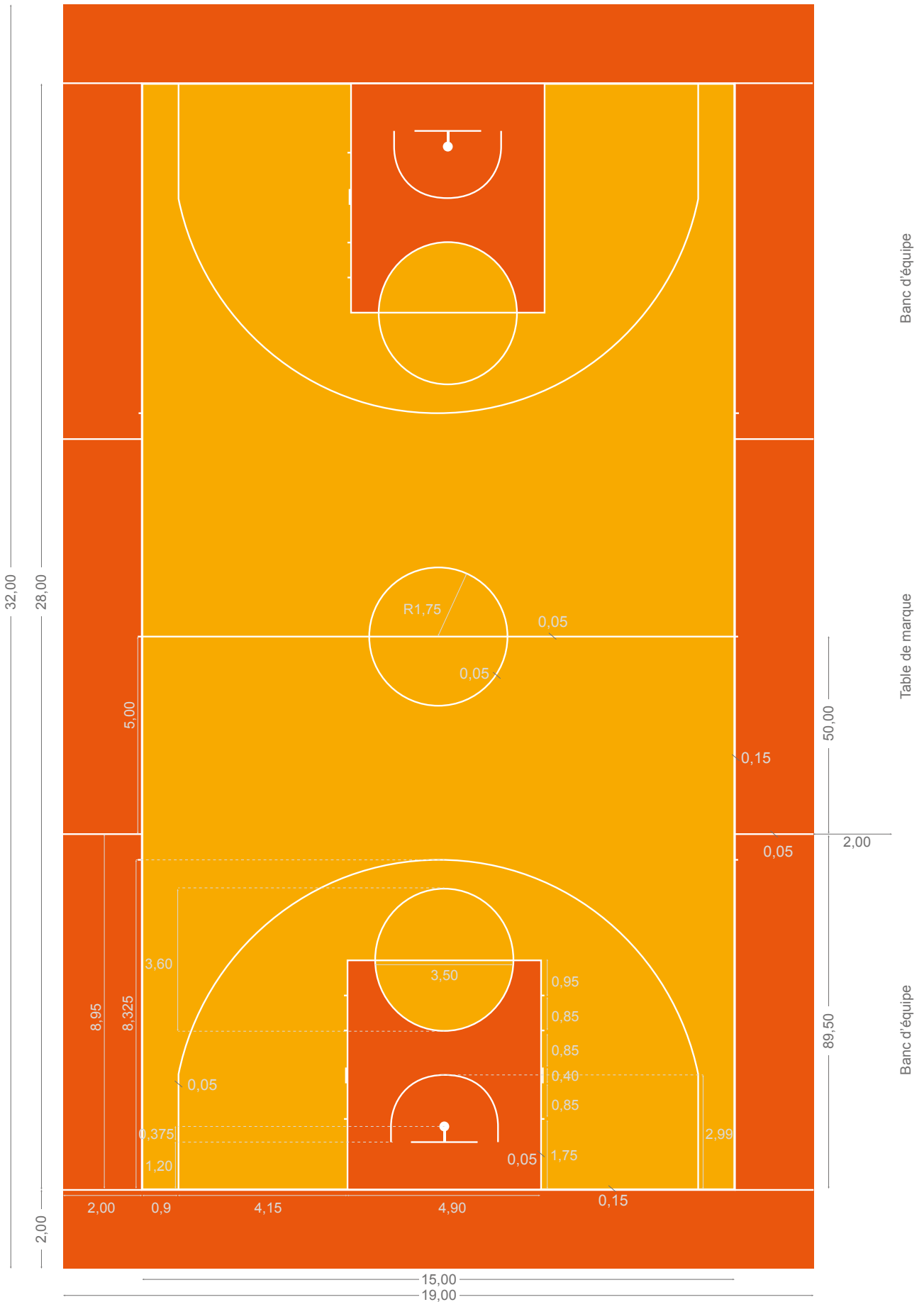


Basket-ball



Tracé et dimensions du terrain



BASKET-BALL		INTERNATIONAL ET NATIONAL 1 HOMMES	NATIONAL 2 ET 3 HOMMES ET 1 FEMMES	CLUB	REMARQUES
DIMENSIONS	AIRE DE JEU	Longueur : 28 m Largeur : 15 m			Le tracé des lignes n'est pas compris dans les dimensions de l'aire de jeu
	ZONE NEUTRE	Longueur : 2 m Largeur : 2 m			
	ZONE LIBRE	Longueur : 38 m Largeur 25 m (y compris table de marque et banc d'équipe)	Longueur : 32 m Largeur : 19 m		
	HAUTEUR LIBRE	7 m			
REVÊTEMENT DE SOL	NATURE	Parquet sur lambourdes, vinyl			Prévoir un revêtement avec structure amortissante (voir cadre normatif sur les revêtements de sol sportifs en vigueur).
	COULEUR	Contraste	Contraste entre zone neutre, raquettes, rond central et zone de jeu		
	LARGEUR DES LIGNES	5 cm			
	COULEUR DES LIGNES	Blanche si tracé basket seul dans la salle. D'autres sports, rouge autorisé			
ÉCLAIRAGE	ÉCLAIRAGE MOYEN	international: 1500 lux National 1 hommes: 800 lux	800 lux	Compétition: 600 lux Entraînement: 300 lux	
	UNIFORMITÉ	0,7			
	SYSTÈME D'ÉCLAIRAGE	Fournir une étude photométrique, considérer les paramètres de performances des appareils suivants: rendement, faible consommation, durée de vie des appareils, Allumage par terrain. Norme NBN 12 193 d'application. L'étude du placement éventuel de Leds est obligatoire			
	ÉCLAIRAGE NATUREL	Éclairage zénithal à proscrire			
CHAUFFAGE VENTILATION	TEMPÉRATURE	15°			Voir guide sur la performance énergétique des halls sportifs
	SYSTÈME DE CHAUFFAGE	Aérotherme			
	SYSTÈME DE VENTILATION	Mécanique forcée			
MURS	TONALITÉS	Tons moyens à sombres, mats			
	ACOUSTIQUE	Utiliser des matériaux absorbants sur les murs et les plafonds Étude acoustique recommandée			
TRIBUNES		International : minimum 4000 places assises National 1 Hommes : minimum 2000 places	Minimum 250 places assises	Prévoir un minimum de places fixes	
		<ul style="list-style-type: none"> • Privilégier une jonction directe avec la cafétéria • Éviter l'accessibilité des spectateurs à l'aire de jeu 			

Normes fédérations
Recommandations Infrasports

1. MATERIEL SPORTIF

1.1 Panneaux et supports

- Panneaux : verre trempé (hardglass)
- Suspendu
- Tour mobile
- Réglable en hauteur
- Ancrage et système de sécurité (105kg)
- Prévoir le capitonnage du panneau
- Remarque : veillez à ce que les panneaux télescopiques n'entravent pas le jeu des autres disciplines sportives (handball, volley...). Une étude de stabilité du support des panneaux doit être réalisée.

1.2 Anneaux et filets

- En fer rond, de couleur orange
- Filets accrochés par 12pts équidistants
- Filets en ficelle blanche conçus pour freiner le ballon
- Hauteur de l'anneau : 3,05 m

2. LE MINI BASKET-BALL

Hauteur du panier à 2,60 m.

3. ÉQUIPEMENTS COMPLEMENTAIRES

- a) Marquoirs
- b) Appareils "24 s" avec remise à 14 secondes obligatoire à tout moment
- c) Système de sonorisation
- d) Wifi obligatoire sauf en provinciale (club)

4. BASKET EN 3/3

Le match se joue sur un terrain de 3x3 avec un seul panier. L'aire de jeu réglementaire d'un terrain de 3x3 mesure 15 m (largeur) x 11 m (longueur). Le terrain doit avoir une surface de jeu réglementaire incluant une ligne de lancer franc (à 5m80 de la ligne de fond), une ligne à 2 points (à 6m75 du centre de l'anneau) et un demi-cercle de « non charge » sous le panier. Un demi-terrain de basketball traditionnel peut être utilisé.

5. BASKET EN CHAISE

Chaise roulante spécifique à la pratique du basket en salle
Toutes les informations sont disponible sur le site
<https://www.handisport.be/sport/basket-en-chaise-roulante/>

Basket-ball



Contact

Service Public de Wallonie Mobilité & Infrastructures
Département des Infrastructures subsidiées
Direction des Infrastructures sportives
Boulevard du Nord, 8
5000 Namur
infrasports.infrastructures@spw.wallonie.be
L'ensemble des fiches techniques est disponible
sur le site d'Infrasports <https://infrastructures.wallonie.be>

Cette fiche a été avalisée par:
la Fédération Belge des sociétés de Basket-Ball, Avenue PH Spaak, 17 - 1060 Bruxelles
Tél: 02/521 48 79 • E-mail: infoawbb@awbb.be • www.awbb.be