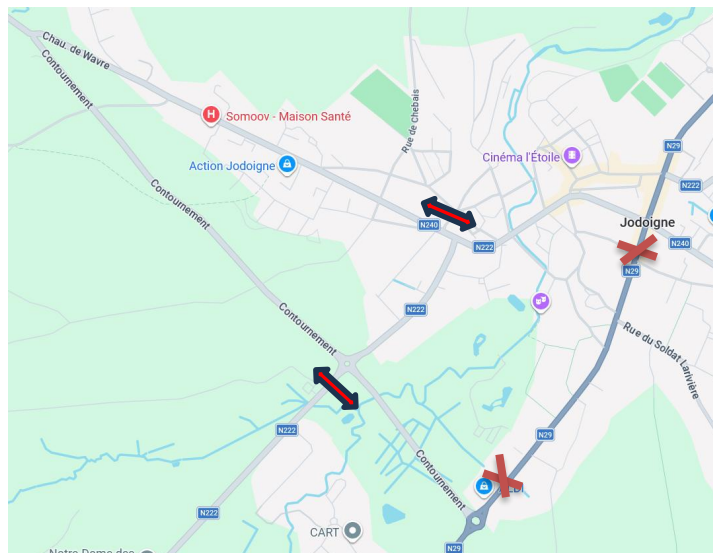


## Itinéraires pour les transports exceptionnels

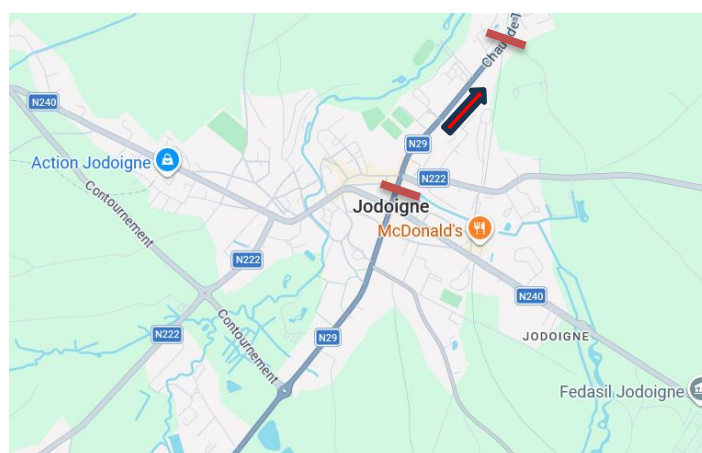
24/06/2026

### **JODOIGNE : N29 : TRAVAUX prévus à partir du 3 août 2026 !**

Du 3 au 7 août : Fermeture de la N29 entre le carrefour avec la N240 et giratoire du contournement N240a (entre le km 46.020 et 46.280).



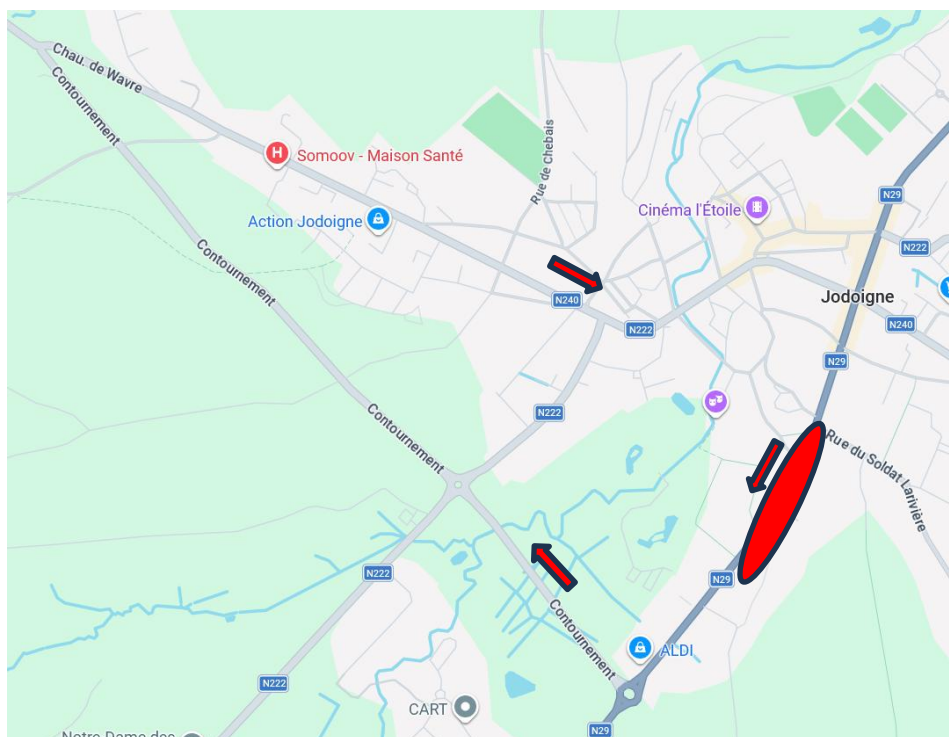
Du 10 au 21 août : entre le carrefour avec la N240 et Tirmont (entre le km 46.550 à 47.500), seul le sens de circulation vers Tirmont sera possible avec une largeur qui peut être limitée. La déviation en place n'est pas prévue pour le TE.



En même temps, des travaux d'impétrants commenceront sur le côté gauche de la N29 entre le carrefour avec la N240 et giratoire du contournement (entre le km 45.400 et 46.020).

La circulation venant de Gembloux sera déviée via le nouveau contournement de Jodoigne (N240a) et la N240 (attention virage difficile vers la N29).

Le sens venant de Tirlémont pourra passer dans le tronçon, mais pour des convois larges, il sera nécessaire de faire interdire le stationnement pour les jours de passage.



**Veillez adapter vos plannings en fonction de ces travaux ou demander une autorisation de déviation.**

Durée probable des travaux d'impétrants : au moins jusque fin septembre