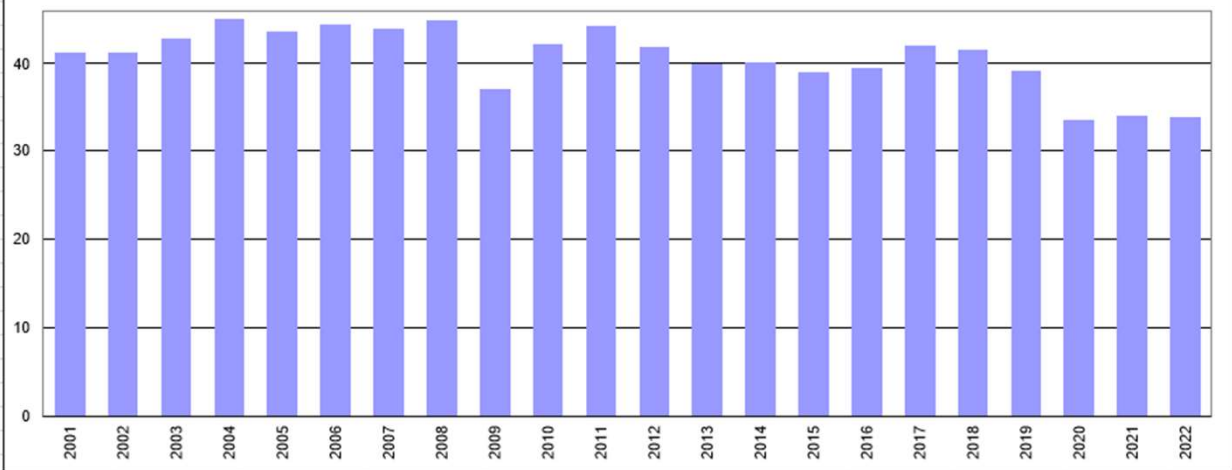


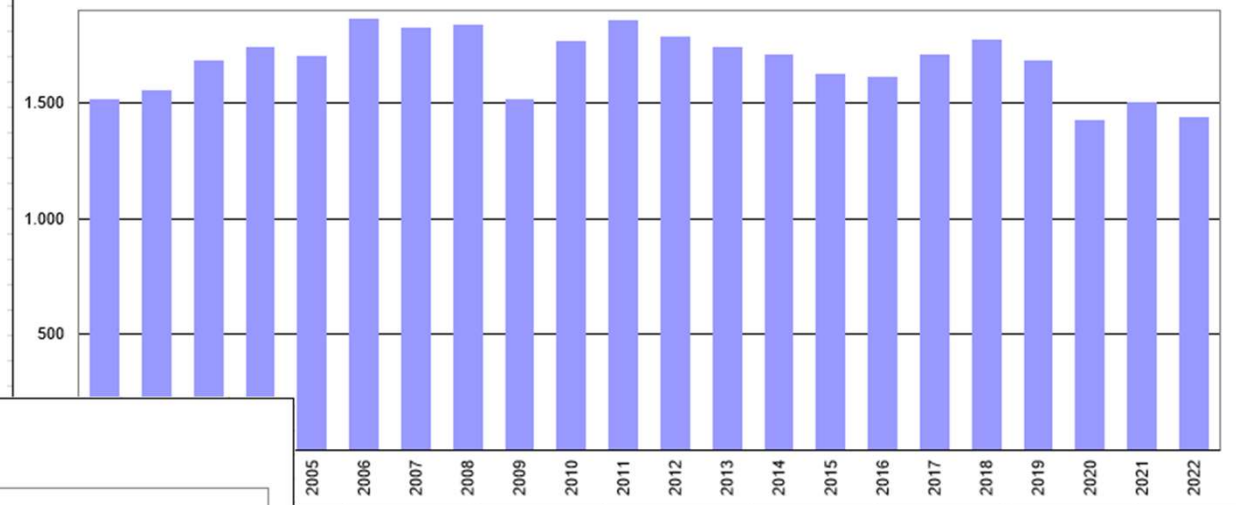
**Wallonie**  
**mobilité infrastructures**  
**SPW**

***Bilan 2022 de la navigation marchande  
et de plaisance en Wallonie***

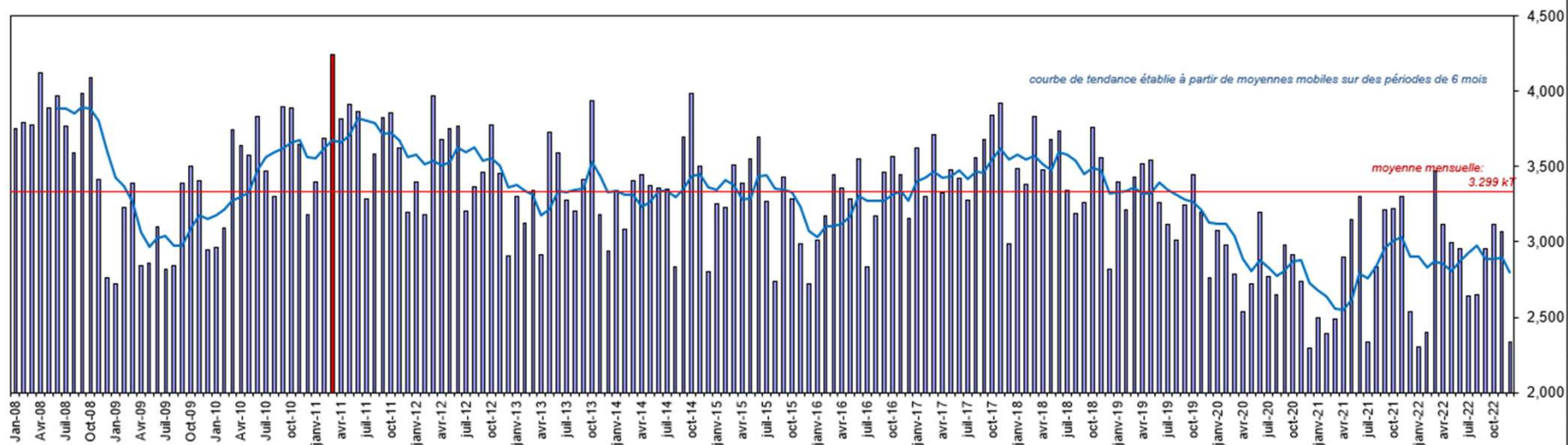
**Evolution annuelle du tonnage transporté en Wallonie**  
(en millions de tonnes)

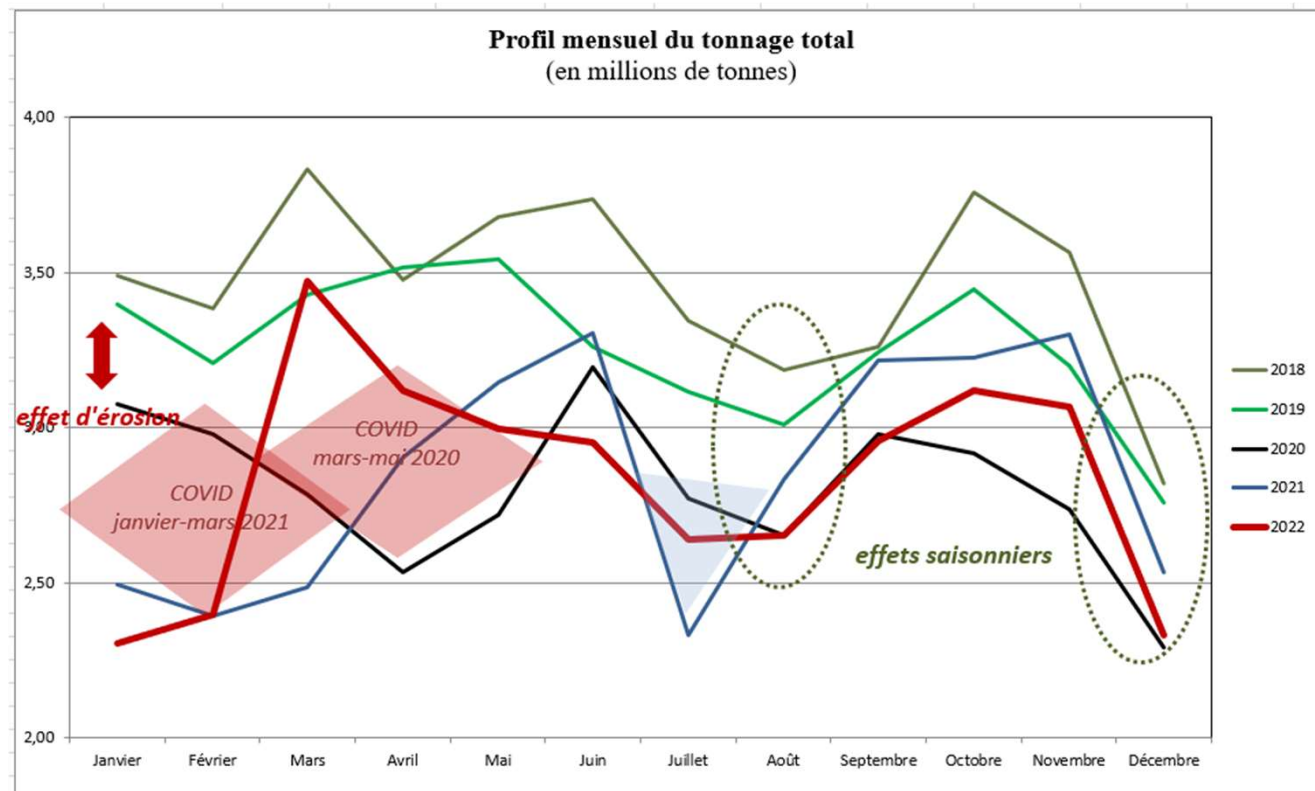


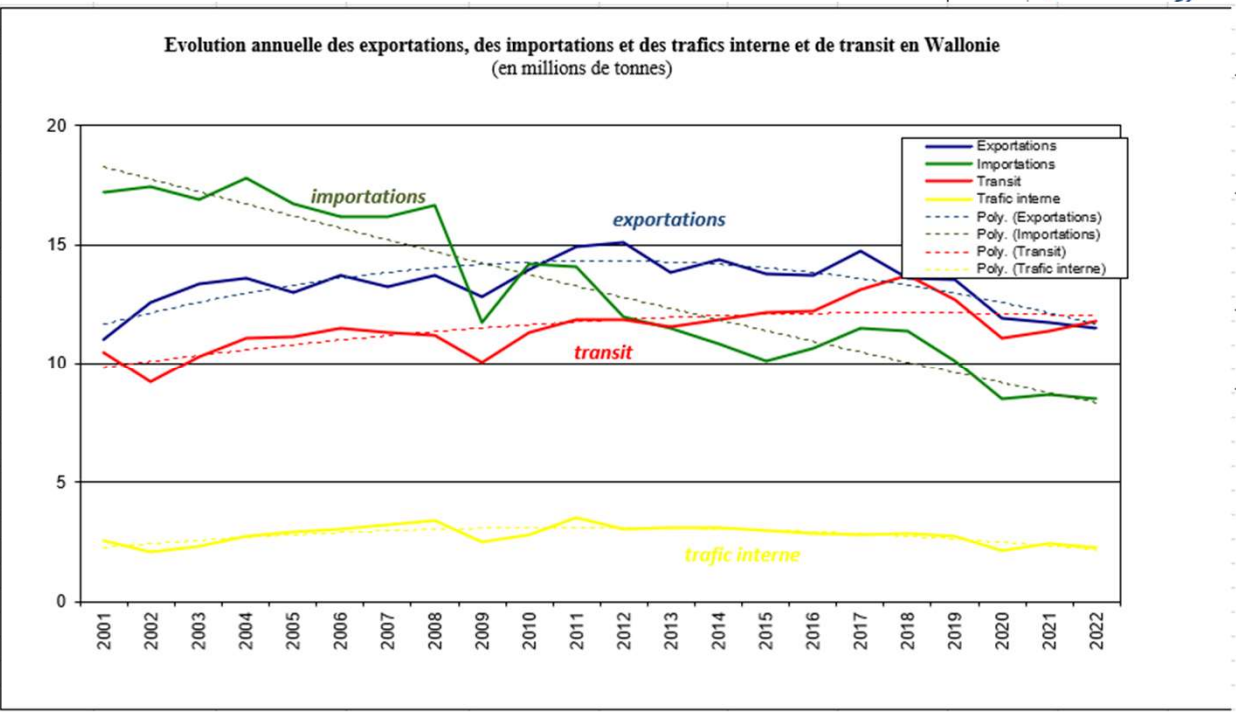
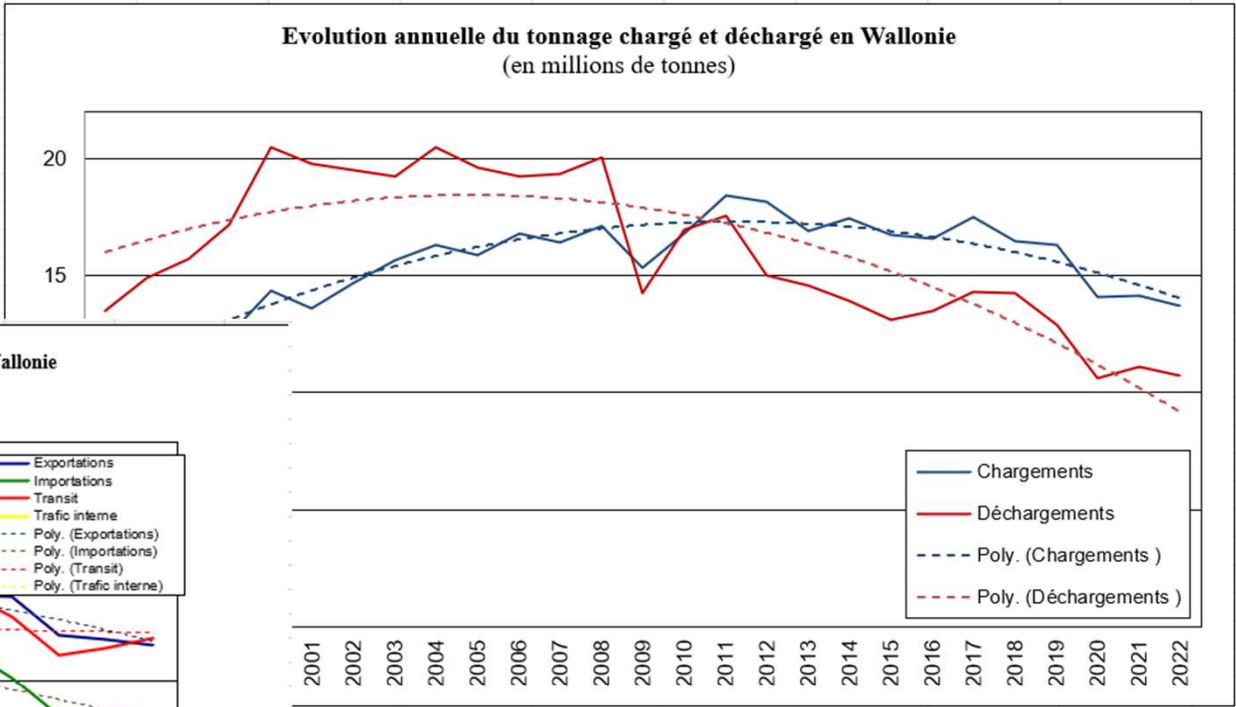
**Evolution annuelle du trafic fluvial en Wallonie**  
(en millions de tonnes.kilomètres)



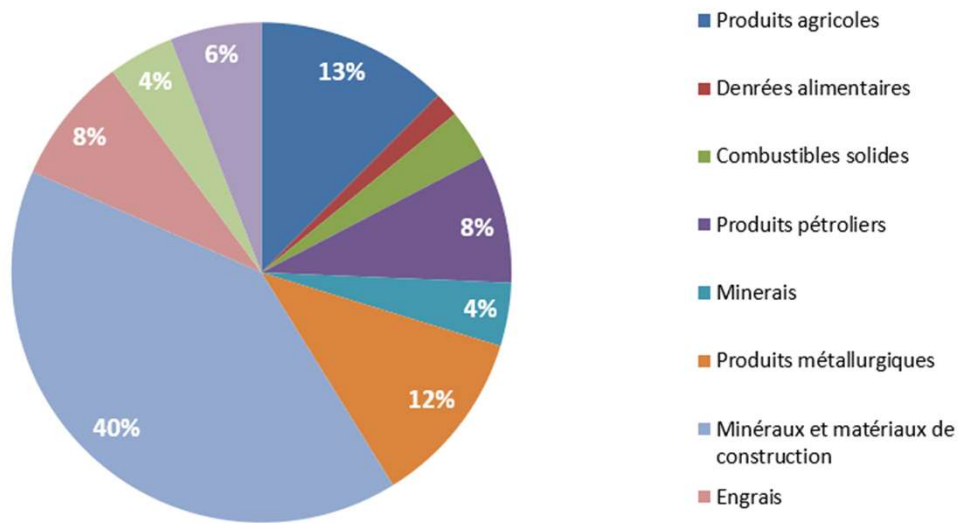
Evolution mensuelle du tonnage transporté en Wallonie  
(en millions de tonnes)



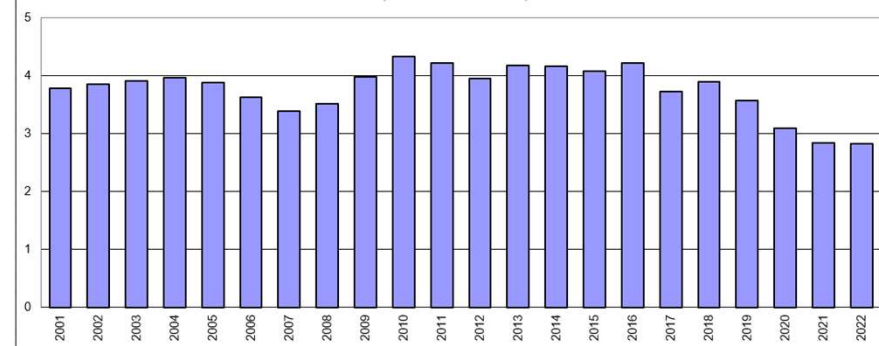




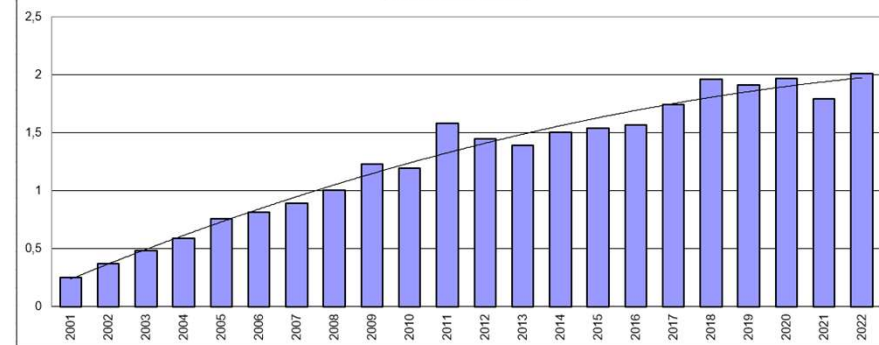
### Répartition du trafic de l'année 2022 entre les différentes catégories de marchandises

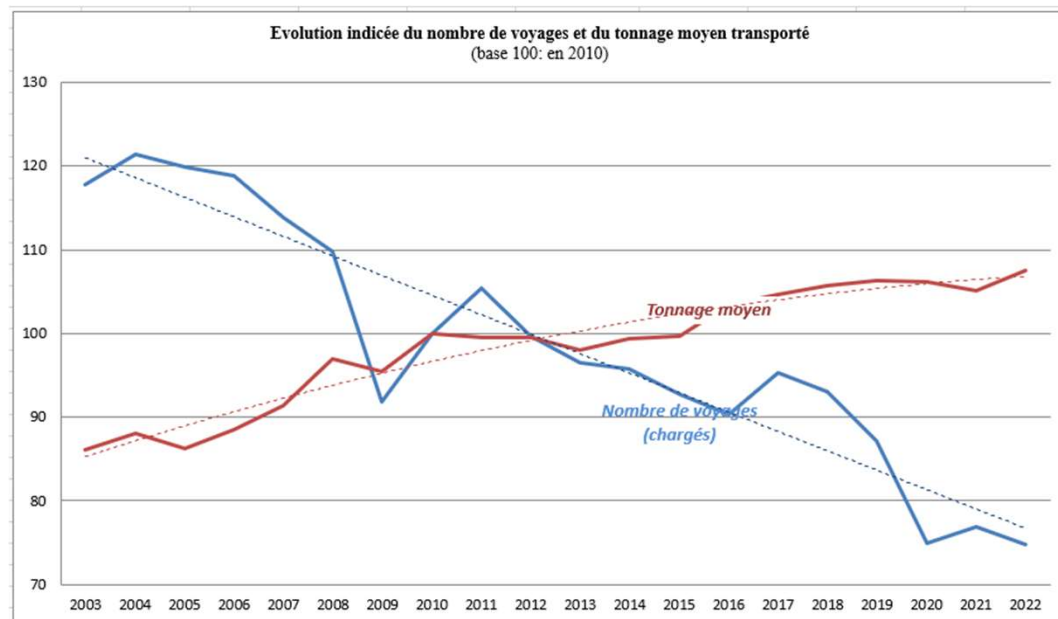


### Evolution annuelle du tonnage transporté en Wallonie de la catégorie "produits pétroliers" (en millions de tonnes)



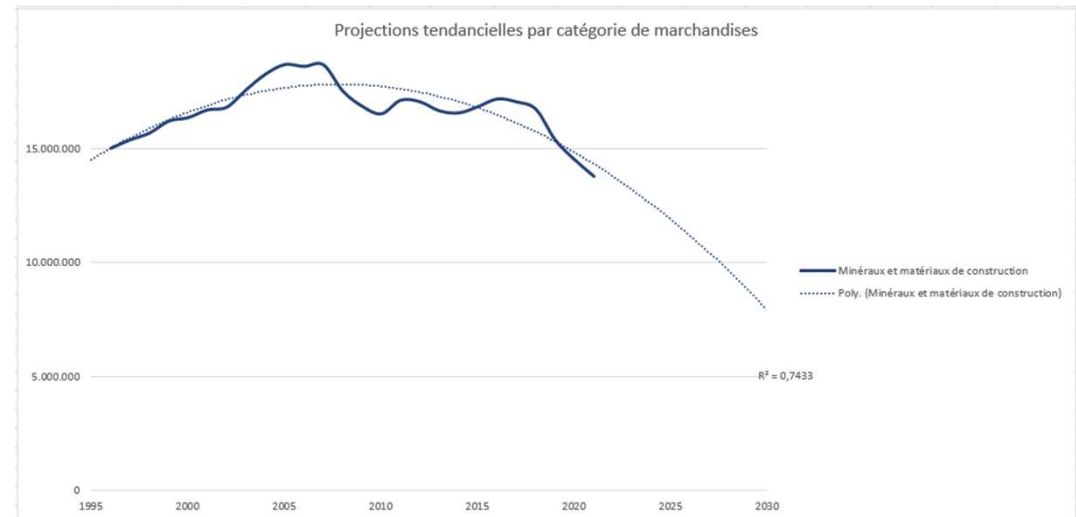
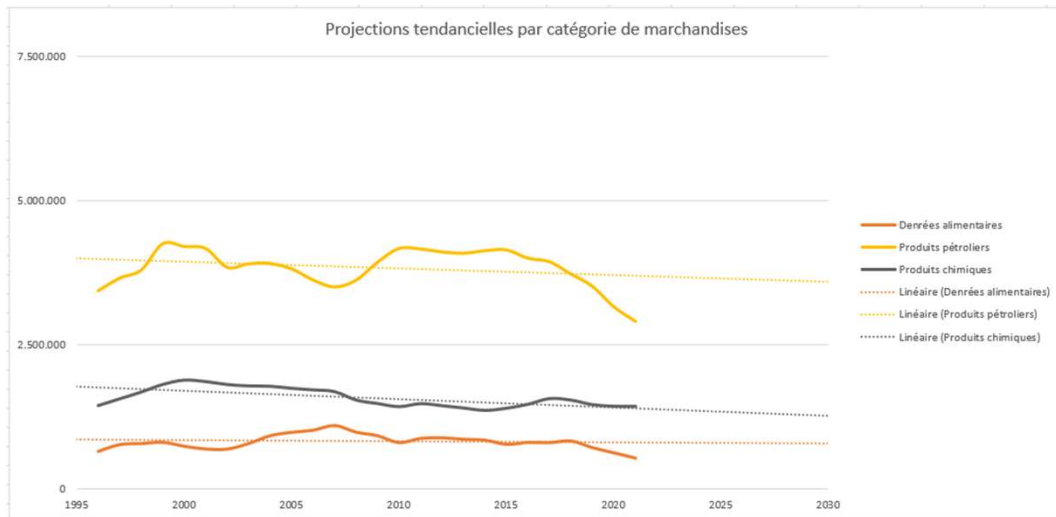
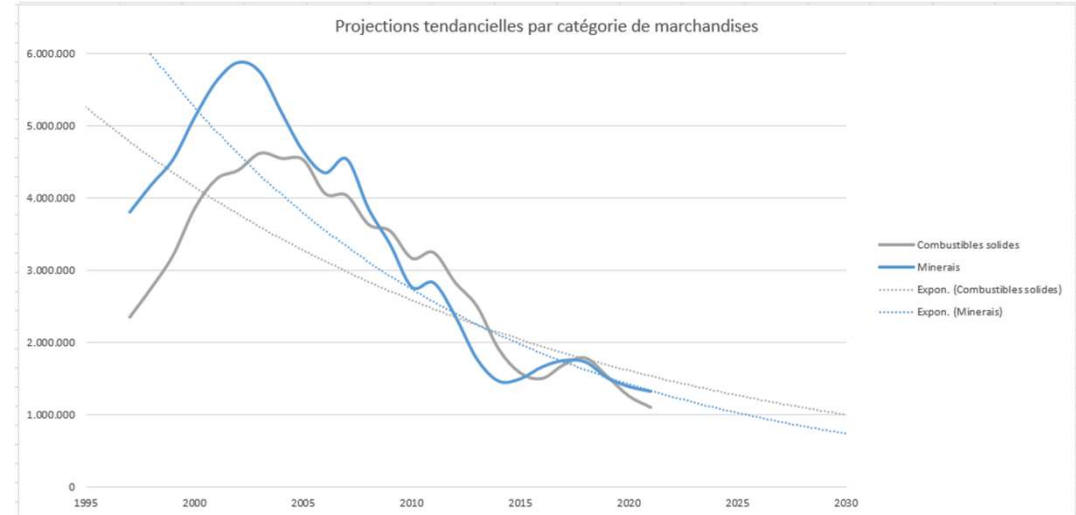
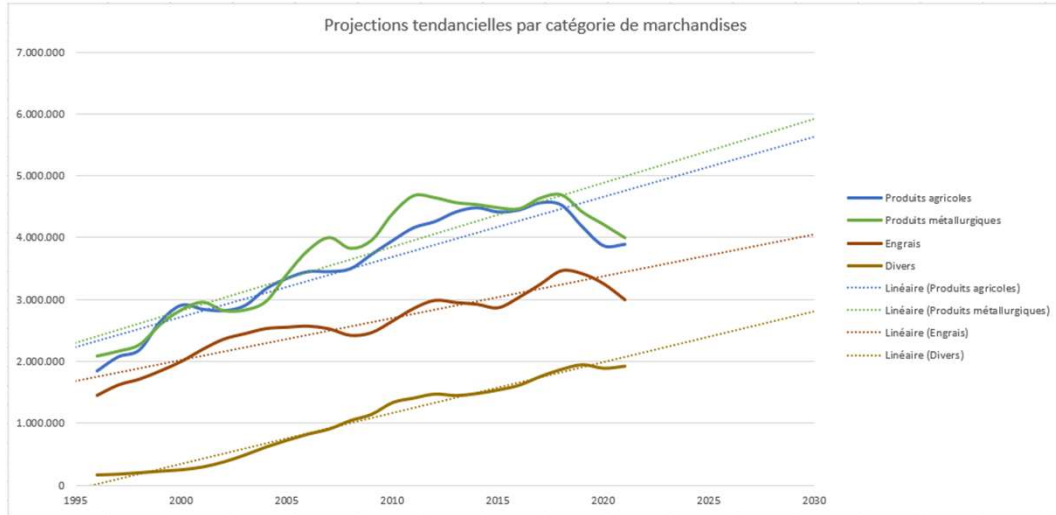
### Evolution annuelle du tonnage transporté en Wallonie dans la catégorie des "divers" (en millions de tonnes)





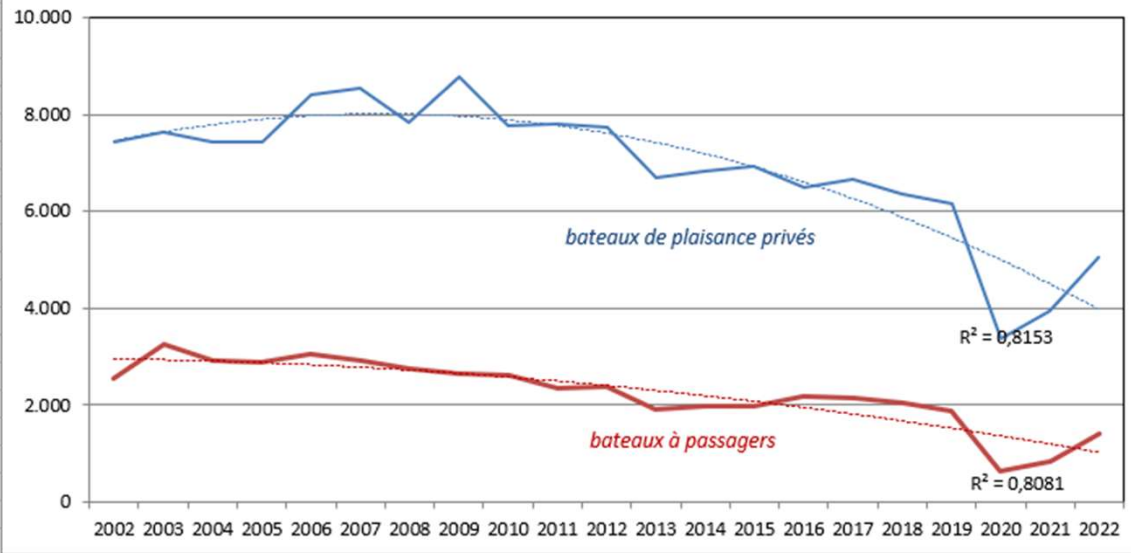
<b>Tonnage (kT) transporté sur :</b>	<b>2020</b>	<b>2021</b>	<b>2022</b>	<b>2021-2022</b>	<b>2012-2022</b>
Le Canal Albert (en amont du Canal de Lanaye)	13.721	13.616	13.032	-4,3%	-36,1%
Le Canal Albert (en aval du Canal de Lanaye)	12.400	11.334	11.477	1,3%	-30,8%
Le Canal de Lanaye	9.751	9.308	9.678	4,0%	-7,5%
La Meuse (à Ivoz-Ramet)	9.500	10.184	9.435	-7,4%	-15,6%
La Meuse (aux Grands-Malades)	4.294	4.623	4.132	-10,6%	-16,3%
La Sambre (à Salzinnes)	3.541	3.981	3.342	-16,1%	-18,1%
Le Canal Charleroi-Bruxelles (à Ronquières)	1.632	1.410	1.656	17,4%	-13,3%
Le Canal du Centre (Ascenseur de Strépy-Thieu)	1.863	2.110	2.086	-1,1%	-19,0%
Le Canal Nimy-Blaton-Péronnes (à Péronnes)	2.837	2.951	2.903	-1,6%	-15,8%
Le Haut-Escaut (à Kain)	6.760	7.190	7.585	5,5%	1,2%
La Lys mitoyenne (à Comines)	4.498	5.175	4.586	-11,4%	-6,2%
<b>Nombre de bateaux marchands passés sur :</b>	<b>2020</b>	<b>2021</b>	<b>2022</b>	<b>2021-2022</b>	<b>2012-2022</b>
Le Canal Albert (en amont du Canal de Lanaye)	18.420	18.121	16.955	-6,4%	-37,7%
Le Canal Albert (en aval du Canal de Lanaye)	16.778	15.615	15.123	-3,2%	-29,1%
Le Canal de Lanaye	14.999	13.682	13.718	0,3%	-15,5%
La Meuse (à Ivoz-Ramet)	14.182	15.144	13.906	-8,2%	-22,1%
La Meuse (aux Grands-Malades)	7.296	7.452	7.079	-5,0%	-14,5%
La Sambre (à Salzinnes)	5.768	6.295	5.704	-9,4%	-14,7%
Le Canal Charleroi-Bruxelles (à Ronquières)	3.424	2.820	3.054	8,3%	-29,3%
Le Canal du Centre (Ascenseur de Strépy-Thieu)	4.451	4.565	4.467	-2,1%	-20,7%
Le Canal Nimy-Blaton-Péronnes (à Péronnes)	6.519	6.254	6.326	1,2%	-12,7%
Le Haut-Escaut (à Kain)	11.908	11.730	12.317	5,0%	-13,2%
La Lys mitoyenne (à Comines)	9.737	10.673	9.352	-12,4%	-30,0%



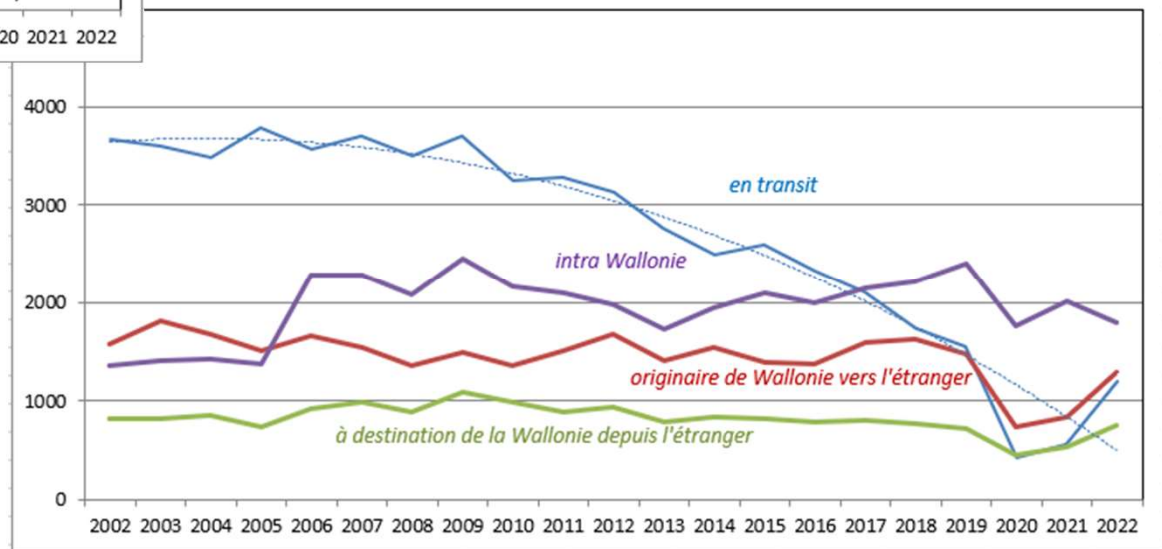


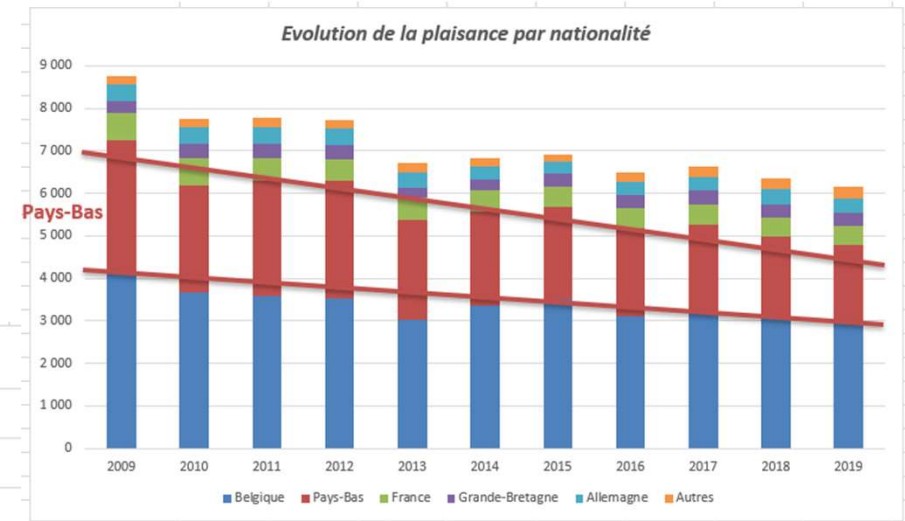
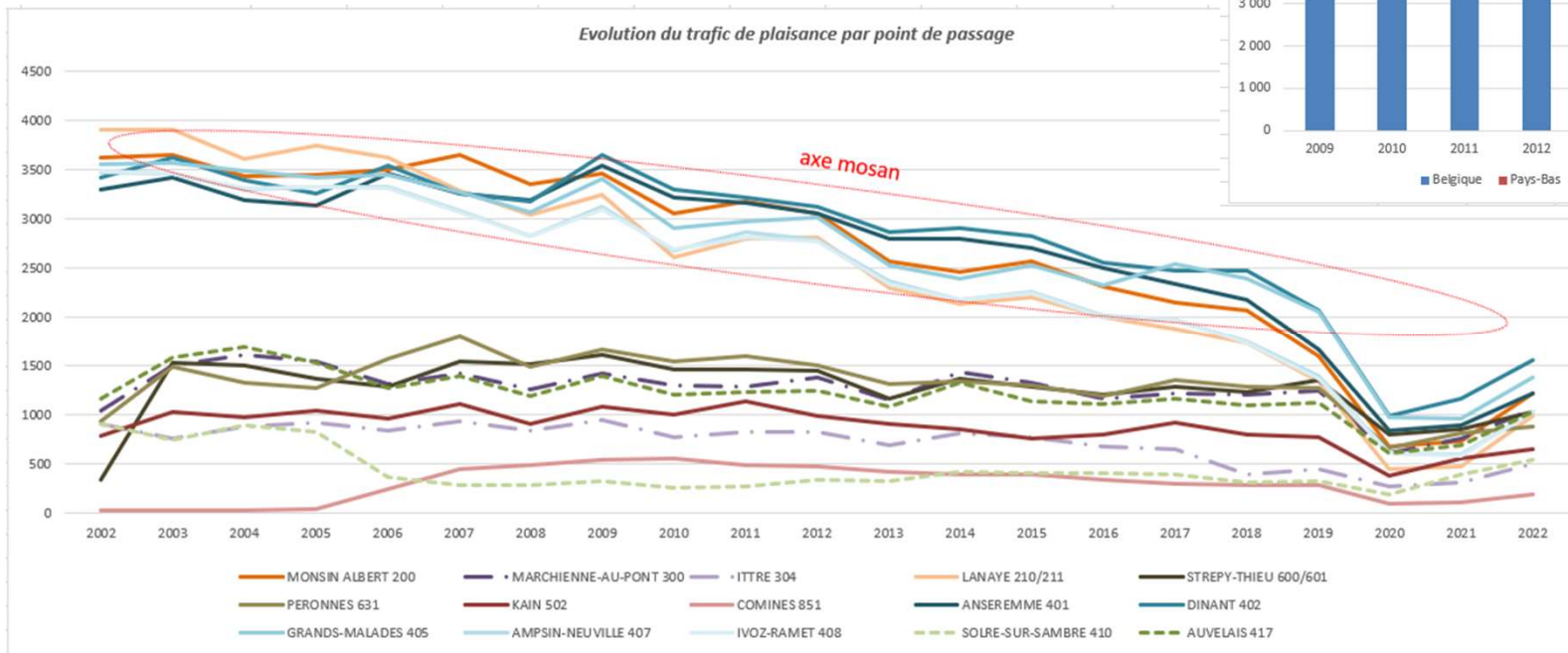


Evolution du trafic de plaisance (en nombre de voyages)



Evolution du trafic de plaisance (en nombre de voyages)





<b>Indicateurs clés 2022</b>		<i>par rapport à 2021</i>	<i>par rapport à la moyenne 2019-2021</i>	<i>depuis 2012</i>
tonnes	34.008.515	-0,5%	-4,6%	-18,9%
tonnes.kilomètres	1.438.321.552	-4,4%	-6,5%	-19,7%
nombre de voyages	56.744	-4,4%	-8,6%	-25,8%
taux de voyages chargés	0,58	0,57	0,56	0,57
tonnage moyen transporté	1.033	1.010	1.017	956
balance chargements/déchargements	1,28	1,27	1,29	1,21
part du transit	34,7%	33,2%	32,9%	28,2%
plaisance (nombre de voyages)	5.052	28,4%	12,6%	-34,6%
croisières (nombre de voyages)	1.409	69,4%	25,7%	-40,6%