

Le Programme Seine-Escaut, connexion avec la SRM/M



Cofinancé par
l'Union européenne

Congrès régional
de la Mobilité des Marchandises



Seine-Escaut ?

Congrès régional
de la Mobilité des Marchandises



28 novembre 2023 - Liège



Seine-Escaut

Mise en contexte

1^e réseau de transport fluvial à grand gabarit d'Europe

- **Nouvelle axe de navigation** à grand gabarit entre le bassin de la Seine (Paris, Rouen, Le Havre) et le bassin de l'Escaut (Dunkerque, Gand, Zeebruges, Anvers, ...)
- Territoire de près de **40 millions d'habitants** concerné par cette nouvelle offre de mobilité de marchandises
- Solution de **report modal** qui contribue aux objectifs de mobilité et de **transition écologiques** régionaux et européens



Congrès régional
de la Mobilité des Marchandises



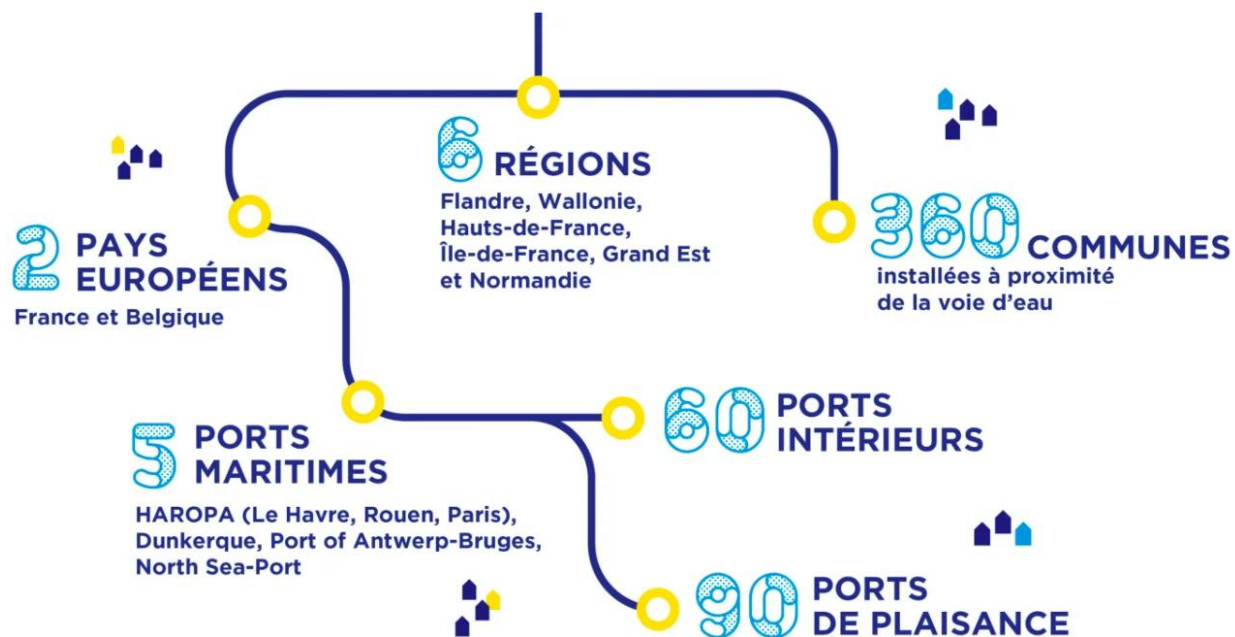
28 novembre 2023 - Liège



Wallonie

Seine-Escaut en quelques chiffres

Mise en réseau de 1100km de voies fluviales à grand gabarit pour relier :



Congrès régional
de la Mobilité des Marchandises

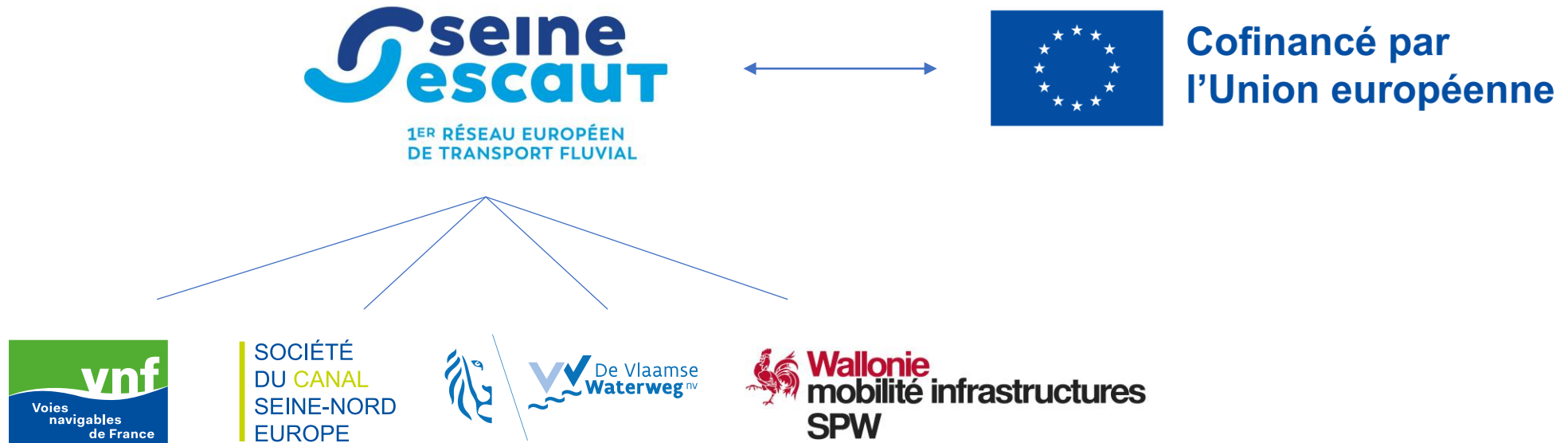


28 novembre 2023 - Liège



Seine-Escaut

Un partenariat international fort



Congrès régional
de la Mobilité des Marchandises



28 novembre 2023 - Liège



Seine-Escaut

En Wallonie

Interconnecter les axes principaux avec un transport de marchandises par bateaux :

- jusqu'à 4.400 tonnes par la Lys

$$1 \text{ } \left[\text{bateau} \right] = 220 \text{ } \left[\text{camion} \right]$$

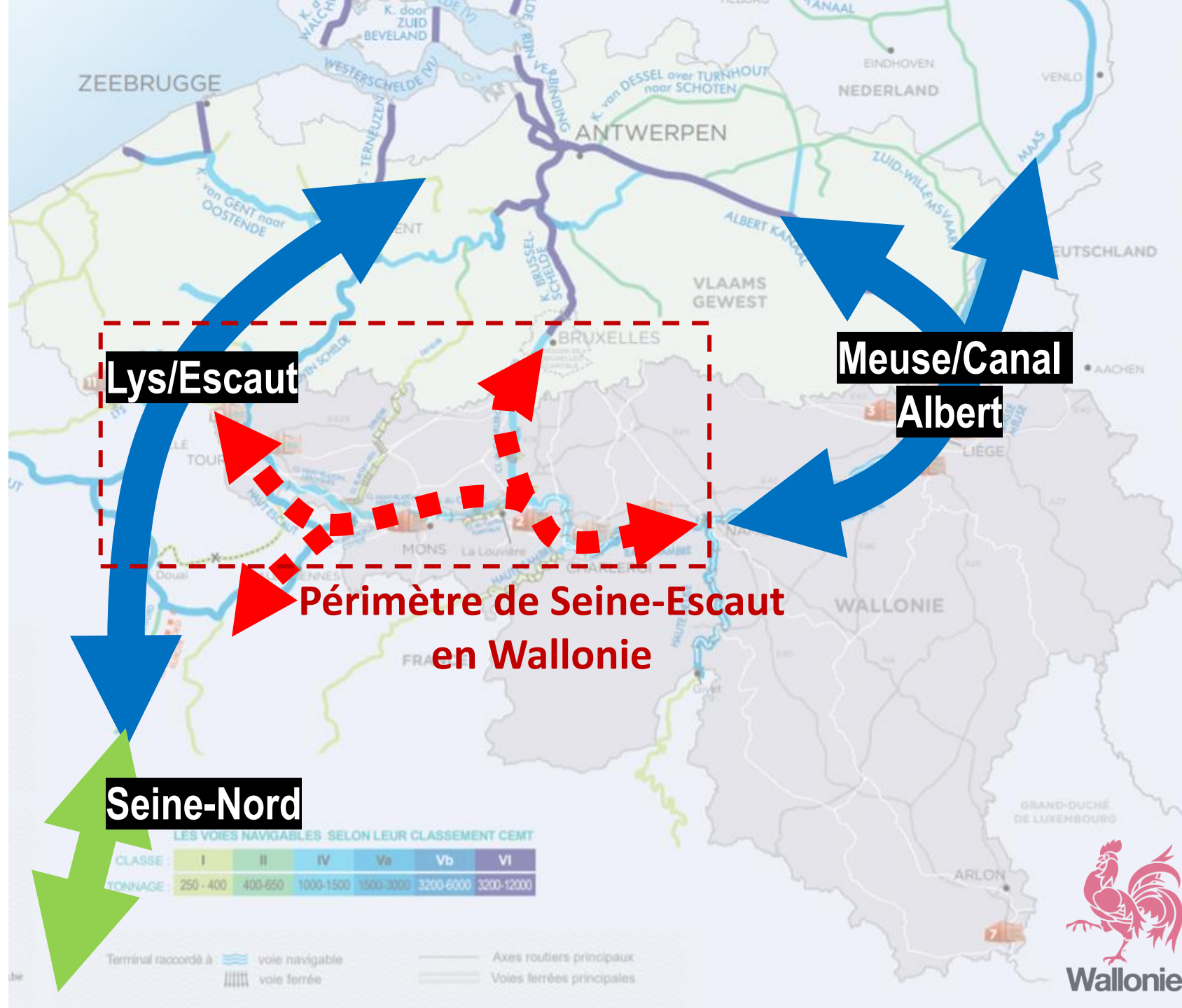
Vb, 4.400t

- jusqu'à 2.000 tonnes entre l'Escaut et la Meuse

$$1 \text{ } \left[\text{bateau} \right] = 100 \text{ } \left[\text{camion} \right]$$

Va, 2.000t

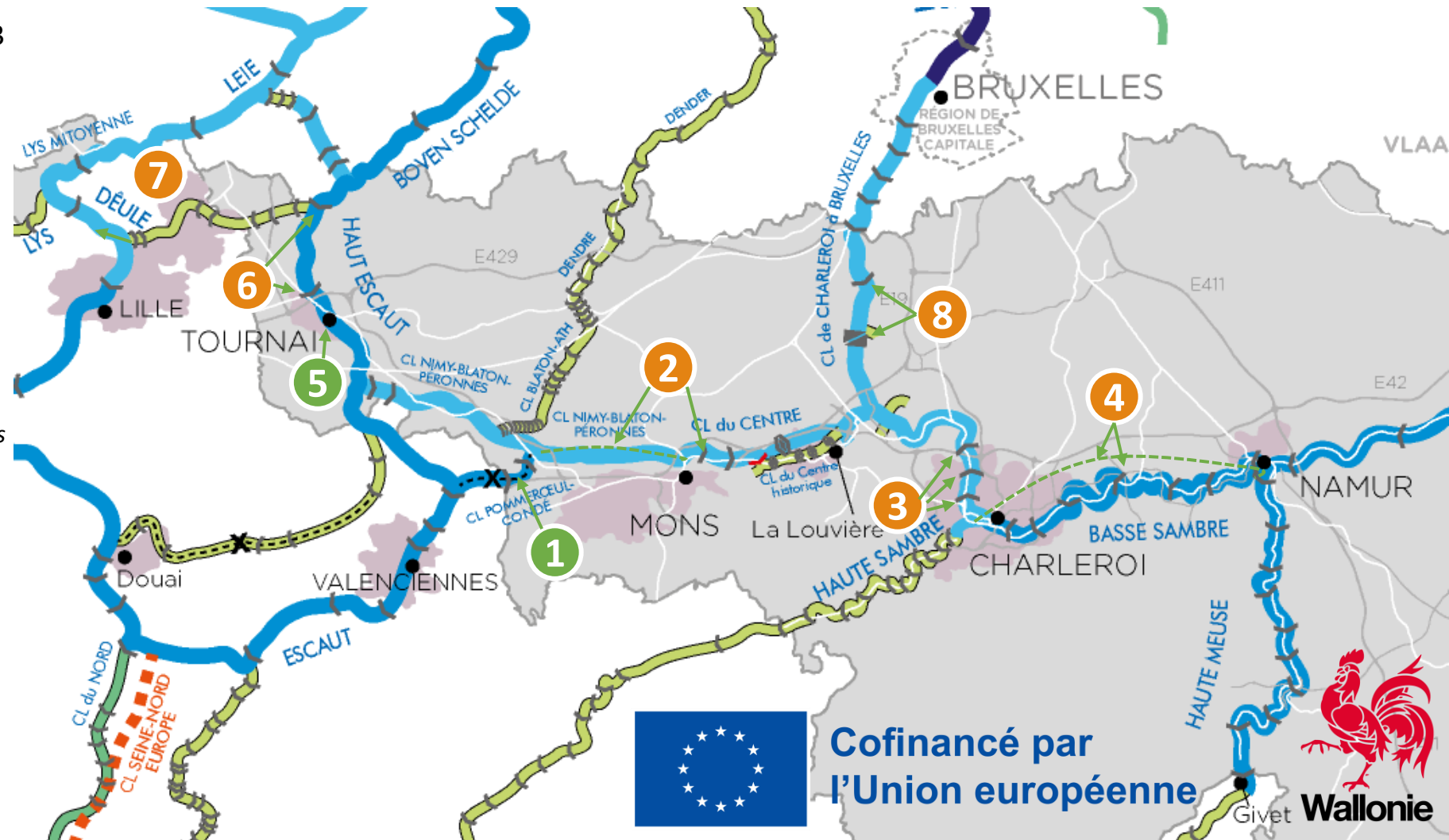
➔ Réseau harmonisé, efficient et fiable



Seine-Escaut

Avancement des opérations

- 1 Réouverture Pommeroeul-Condé – 2023
- 2 (Va) Pommeroeul-Seneffe – 2028
 -  Adaptation canal Nimy-Blaton
 -  Ecluse d'Obourg à doubler
- 3 (Va) Seneffe Charleroi – 2030
 -  3 Ecluses à doubler
- 4 Amélioration Charleroi – Namur – 2030
 -  Adaptation écluse d'Auvelais
 -  Croisements, courbe, B. virement
 -  Télégestion / Elargissement des horaires
- 5 (Va) Traversée de Tournai - 2023
 -  Traversée de Tournai
 -  Téléconduite de l'alternat
- 6 Amélioration Herinnes & Kain – 2030
 -  Modernisation des barrages
 -  Doublement des écluses
- 7 (Vb) traversée de Comines – 2030
 -  Traversée de Comines
 -  Modernisation du barrage
- 8 (IV) Seneffe – Bruxelles – 2030
 -  Modernisation des sites



Cofinancé par
l'Union européenne



Wallonie

Seine-Escaut

Objectifs

- Ancrer la Wallonie sur la carte du transport fluvial européen
- Offrir un réseau de mobilité performant et respectueux de l'environnement
- Proposer une nouvelle offre de transport cohérente, moderne, accessible et sûre



Et la SRM/M dans tout ça?

Congrès régional
de la Mobilité des Marchandises



28 novembre 2023 - Liège



Wallonie

Seine-Escaut

Connecté à la SRM/M

Seine-Escaut :

Contribue aux objectifs de la SRM/M

- Apporte une solution de report modal
- Améliore l'efficacité du transport fluvial (harmonisation du réseau)
- Participe à la réduction des externalités du secteur du transport (GES, des nuisances sonores, du nombre d'accidents, de la congestion)

Est économiquement justifié

- Contribue à la création d'emplois dans les secteurs de la construction et de la voie d'eau
- Participe à la création de valeurs (attractivité portuaire, augmentation du foncier)
- A un bilan socio-économique global très positif

Est cohérent avec les mesures de la SRM/M

- Collabore activement avec les régions limitrophes
- Participe à augmenter l'attractivité de la RW en tant que pôle logistique
- Connecte la RW au réseau transeuropéen de transport
- Tend à répondre aux attentes du secteur pour dynamiser le report modal (suppression de goulet, élargissement d'horaire, ...)
- Optimise l'usage des infrastructures et développe de nouveaux services (télégestion, bornes électriques, ...)
- Vise à améliorer les conditions d'entretien des infrastructures (redondance, standardisation, ...)

Possède ses propres KPI

Congrès régional
de la Mobilité des Marchandises



28 novembre 2023 - Liège



En investissant dans le programme Seine-Escaut, la Wallonie se positionne au cœur d'un réseau de mobilité performant et respectueux de l'environnement, contribuant ainsi à bâtir un avenir de déplacements efficaces et responsables

Seine-Escaut est un levier opérationnel indéniable de la SRM/M

Sa labellisation parachève l'inscription cohérente du programme au sein de la SRM/M



Cofinancé par
l'Union européenne



Congrès régional
de la Mobilité des Marchandises



28 novembre 2023 - Liège

