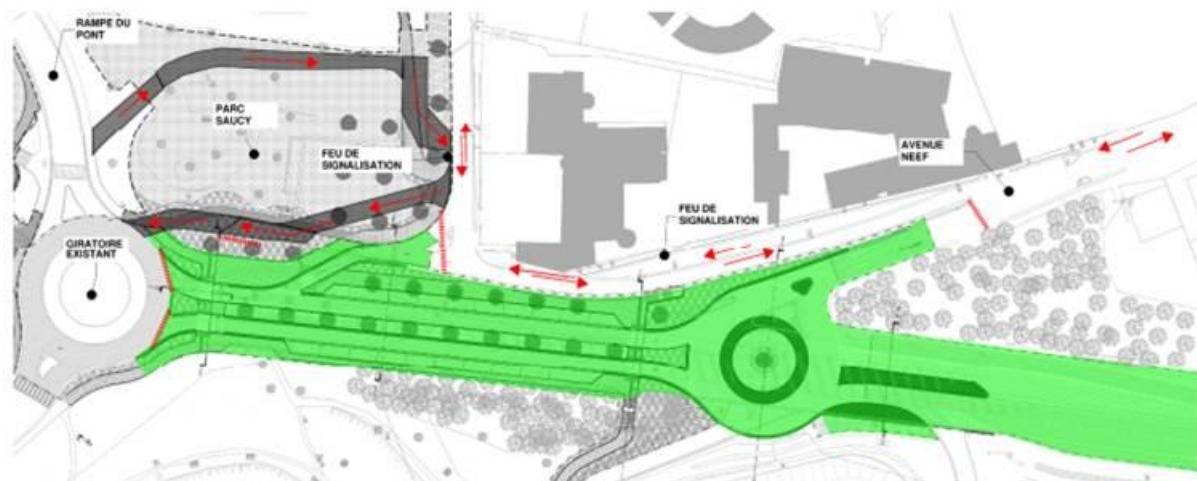


## COMMUNIQUÉ DE PRESSE

### B602 – Tilff : lancement des travaux d'aménagement du Boulevard urbain

Le chantier d'aménagement du Boulevard urbain à Tilff débute ce lundi 6 mars. Ces travaux modifient les conditions de circulation habituelles.



Le chantier d'aménagement du boulevard urbain au niveau de la descente d'autoroute de Tilff débute aujourd'hui. Il consiste, entre autres, en la création d'un nouveau giratoire. Concrètement, ce chantier s'étend sur 200 mètres au pied de la B602 (entrée et sortie d'autoroute n°41 de la E25 en provenance de Liège), entre le giratoire existant jusqu'au-delà de l'accès au parking Brunsode. Pour réaliser ce travail, **la B602 sera complètement fermée à toute circulation.**

Cette fermeture implique la mise en place de différentes déviations à partir du 13 mars :

- E25 : les entrées et sorties 41 en provenance de Liège ne seront plus accessibles. Une déviation est mise en place via l'échangeur 42 Tilff-Cortil ;
- Quartier de l'avenue Neef et rues adjacentes (rue Vieille Montagne, rue de Sainval, Cité A. Delrée, Parc de Sainval) : l'entrée et la sortie ne pourront plus se

faire par la B602. Des déviations seront organisées par des voiries provisoires réalisées à hauteur du parc Saucy.

Concrètement, les travaux permettront notamment :

- La création d'un **nouveau giratoire** au niveau de la descente d'autoroute de Tilff ;
- L'aménagement d'**emplacements de parking** de part et d'autre du boulevard urbain ;
- La création d'une **traversée cyclo-piétonne** pour connecter le centre de Tilff à la périphérie ;
- Des **aménagements paysagers** le long du boulevard urbain.

L'objectif de ce chantier consiste à **améliorer le confort et la sécurité de tous les usagers** dans la zone d'entrée de Tilff, notamment en réduisant la vitesse du trafic.

La société Eloy a été désignée par marché public pour l'exécution de ces travaux.

Ce chantier représente un budget de € 3,150 millions TVAC financé par le SPW MI (€ 1,400 millions TVAC) et par la commune d'Esneux (€ 1,750 millions TVAC). Il devrait se terminer cet été, sous réserve des conditions météorologiques et des éventuels aléas de chantier.

Contact médias :

Sarah PIERRE | Porte-parole du SPW Mobilité et Infrastructures | +32 479 865 896 | [sarah.pierre@spw.wallonie.be](mailto:sarah.pierre@spw.wallonie.be)