

COMMUNIQUÉ DE PRESSE

Sambre - Flawinne :

Chantier de réhabilitation du pont de Bauce

Dès le 4 mars, des travaux de rénovation du pont de Bauce (rue du Déversoir) seront lancés à Flawinne. Pendant ces travaux, les conditions de circulation habituelles seront modifiées puisque le pont sera complètement fermé à la circulation durant 90 jours ouvrables. Un itinéraire de déviation sera mis en place.



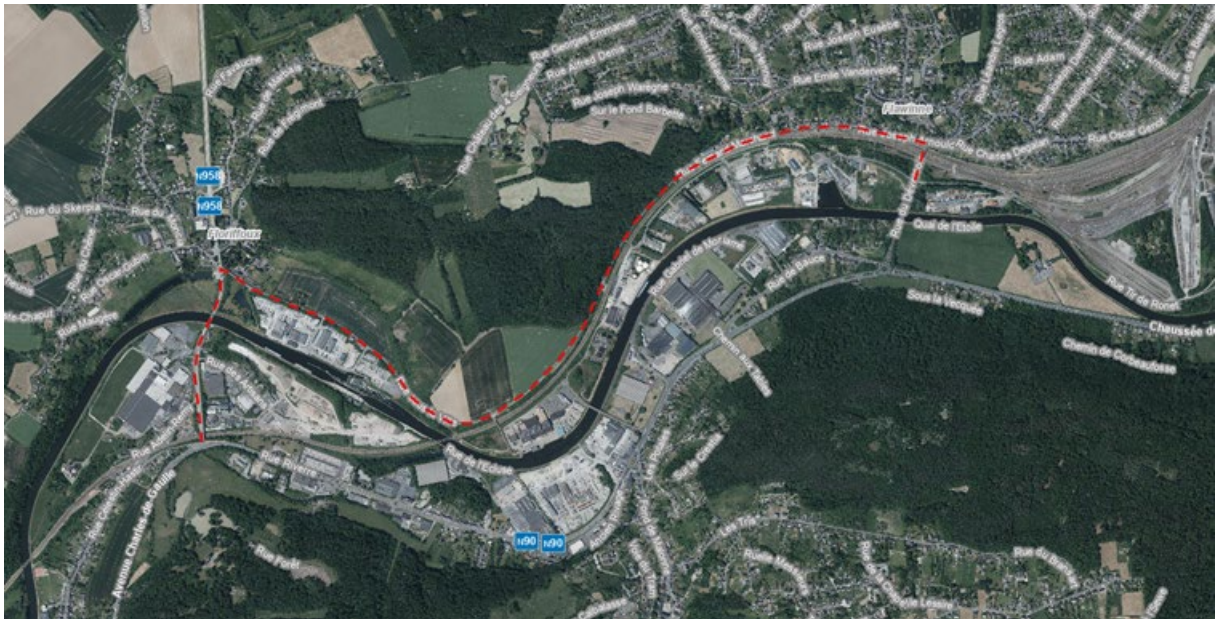


La réhabilitation complète du pont de Bauce va consister à :

- Redessiner intégralement le trottoir existant (démolition et reconstruction en béton armé) ;
- Enlever les revêtements et l'étanchéité avant d'en poser de nouveaux ;
- Réparer les bétons du tablier ;
- Démonter les joints et en placer des neufs ;
- Réparer les murs des culées (maçonneries) ;
- Réparer les bétons des poutres situées sous le pont ;
- Remplacer le système d'évacuation des eaux ;
- Remplacer les garde-corps.

Ces opérations de rénovation impliqueront une démolition complète de la voirie, des trottoirs et des garde-corps. Le pont de Bauce sera donc complètement fermé à la circulation pendant la durée des travaux. Toutefois, lorsque les travaux et la sécurité le permettront, une ouverture aux piétons/cyclistes pourra être envisagée.

Durant ce chantier, les automobilistes seront déviés via le pont de Floriffoux – « Materne » et la N90.



Les piétons et les cyclistes seront déviés via le pont-rail de Ronet à Salzinnes pour rejoindre Namur.



Le chantier de rénovation de cet ouvrage représente un budget d'environ 906.000 € TVAC financé par la Wallonie. Les travaux sont dirigés par le Service Public de Wallonie Mobilité et Infrastructures (SPW MI) et l'entreprise Travaux & Rénovations srl a été désignée par marché public pour l'exécution de ces travaux.

Contact médias :

Sarah PIERRE | Porte-parole du SPW Mobilité et Infrastructures | +32 479 865 896
| sarah.pierre@spw.wallonie.be