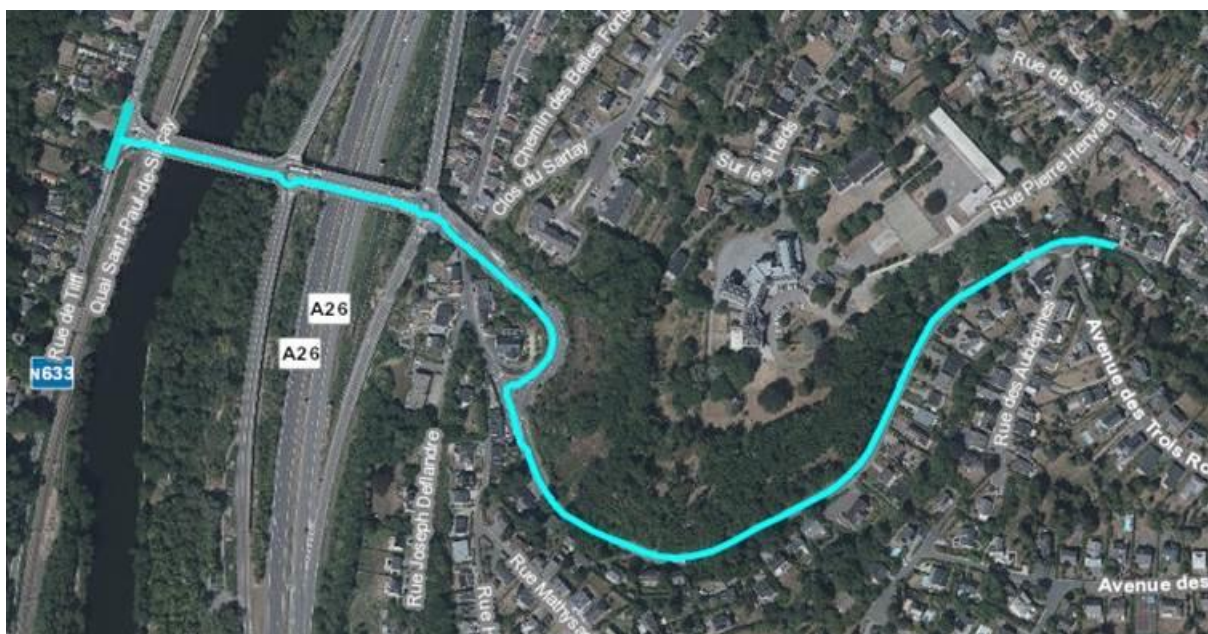


COMMUNIQUÉ DE PRESSE

N633c/N633 – Embourg : lancement du chantier de réhabilitation du revêtement

Le chantier de réhabilitation de la N633c et de la N633 débutera le 7 août prochain. Ces travaux modifieront les conditions de circulation habituelles.



Un chantier de réfection du revêtement à Embourg sur la N633c (rue Pierre Henvard) et sur la N633 (rue de Tilff) sera lancé le 7 août prochain.

La société Stadsbader Contractors a été désignée par marché public pour l'exécution de ces travaux.

Concrètement, les travaux vont consister à réhabiliter le revêtement de la N633c entre les bornes kilométriques (bk) 0 et 1,132 et de la N633 entre les bk 4,950 et 5,010 (du carrefour à feux tricolores situé rue de Tilff jusqu'à la sortie du pont d'Embourg).

Du 7 au 18 août, la voirie N633c sera fermée. La circulation locale sera autorisée (notamment lors des opérations de raclage du revêtement) sauf les jours de pose d'enrobés. La circulation sera quant à elle maintenue sur la N633 avec une signalisation par feux tricolores. Les entrées-sorties n°40 « Embourg » de la A26/E25 seront également fermées durant les travaux.

Ce chantier représente un budget total d'environ 160.000 € HTVA financé par le SPW Mobilité et Infrastructures.

Ces travaux devraient être terminés le vendredi 18 août, sous réserve des conditions climatiques défavorables et des éventuels aléas de chantier.

Des interventions localisées sont aussi prévues du 21 au 25 août pour remettre à niveau les trapillons. Lors de ces interventions, la circulation pourrait être régulée par des feux tricolores.

Contact médias :

Sarah PIERRE | Porte-parole du SPW Mobilité et Infrastructures | +32 479 865 896 | sarah.pierre@spw.wallonie.be